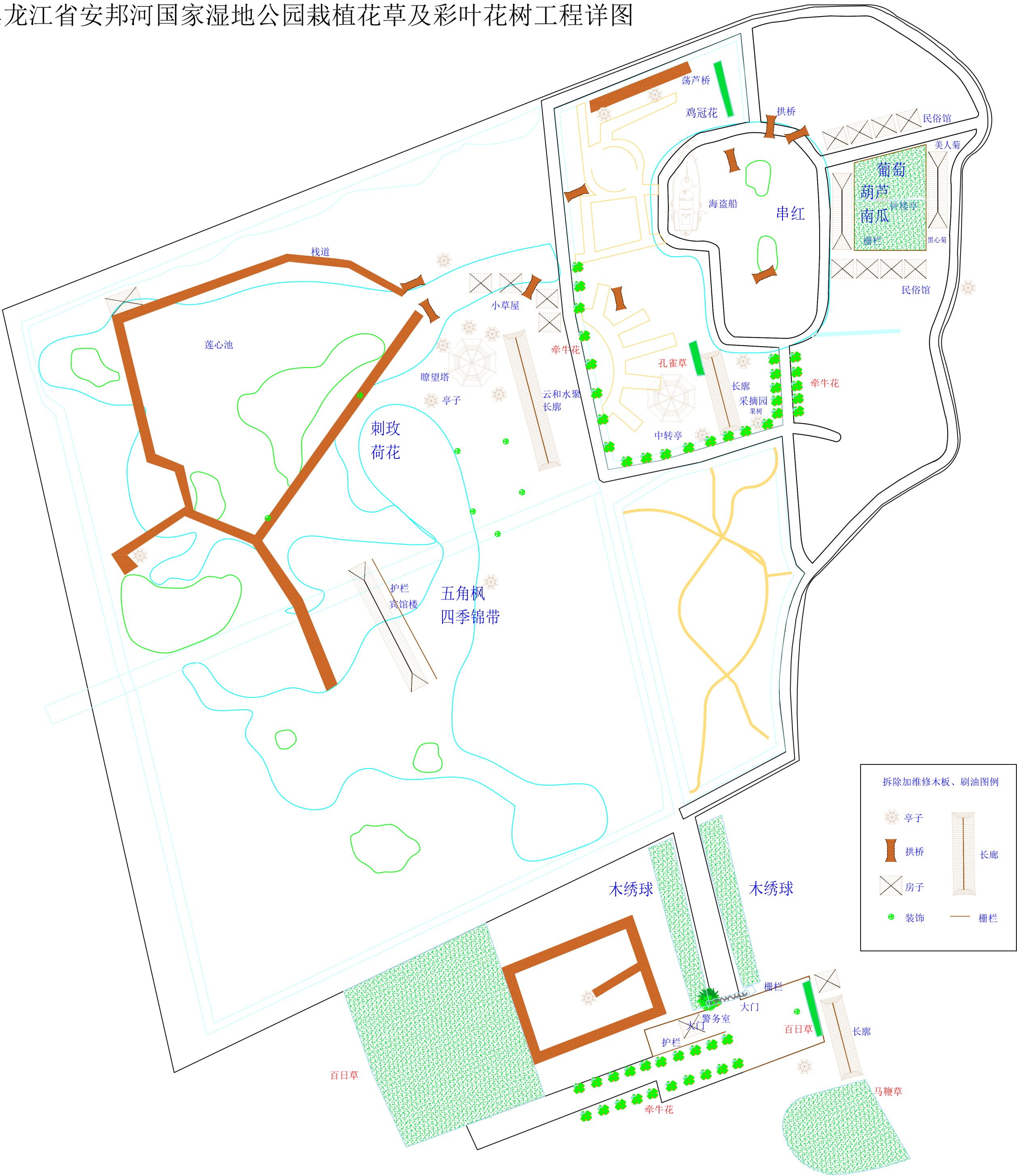


黑龙江省安邦河国家湿地公园栽植花草及彩叶花树工程详图



1. 种植木绣球21000株（种植面积：4200m², 单位株数：5株/m²）
2. 种植刺玫1150株（种植面积：230m², 单位株数：5株/m²）
3. 种植马鞭草81500株（种植面积：3620m², 单位株数：25株/m²）
4. 种植百日草175000株（种植面积：7000m², 单位株数：25株/m²）
5. 美人菊62000株（种植面积：3100m², 单位株数：20株/m²）
6. 黑心菊58000株（种植面积：2900m², 单位株数：20株/m²）
7. 鸡冠花5000株（种植面积：200m², 单位株数：25株/m²）
8. 串红2000株（种植面积：80m², 单位株数：25株/m²）
9. 荷花1000株
10. 葫芦南瓜1000株
11. 龙秋果200株
12. 四季锦带4株
13. 五角枫4株
14. 葡萄苗300株