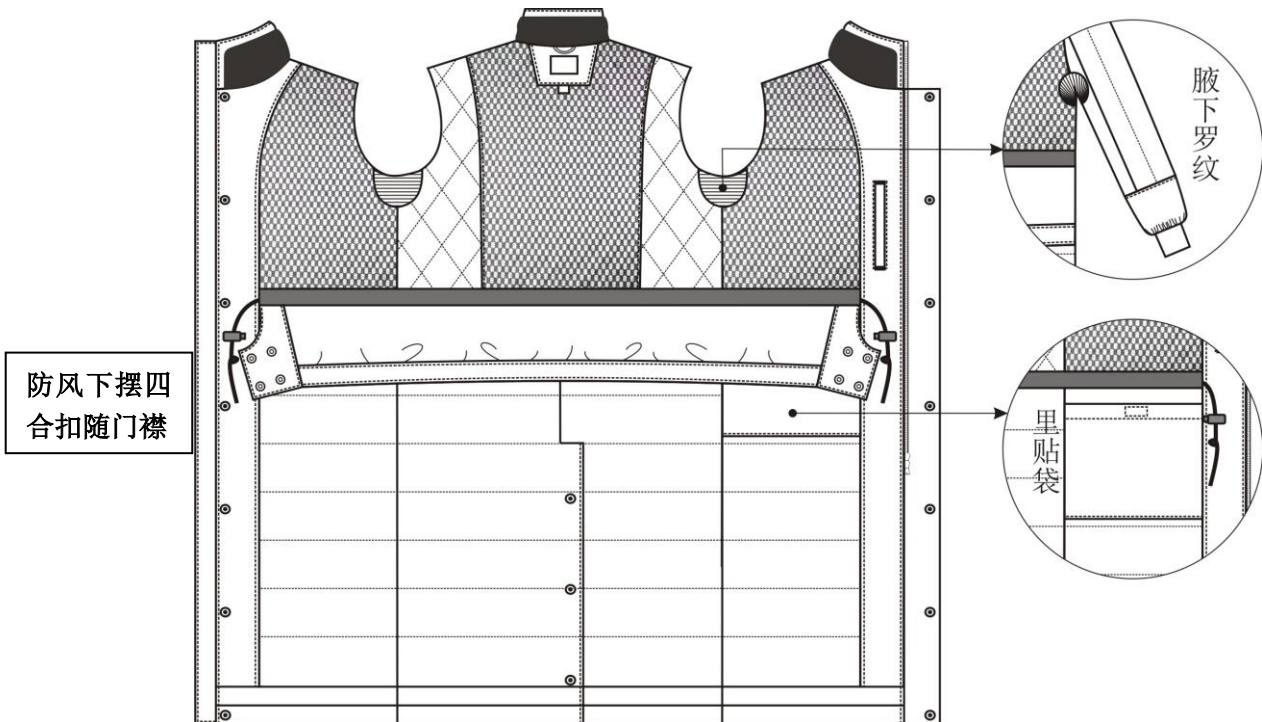
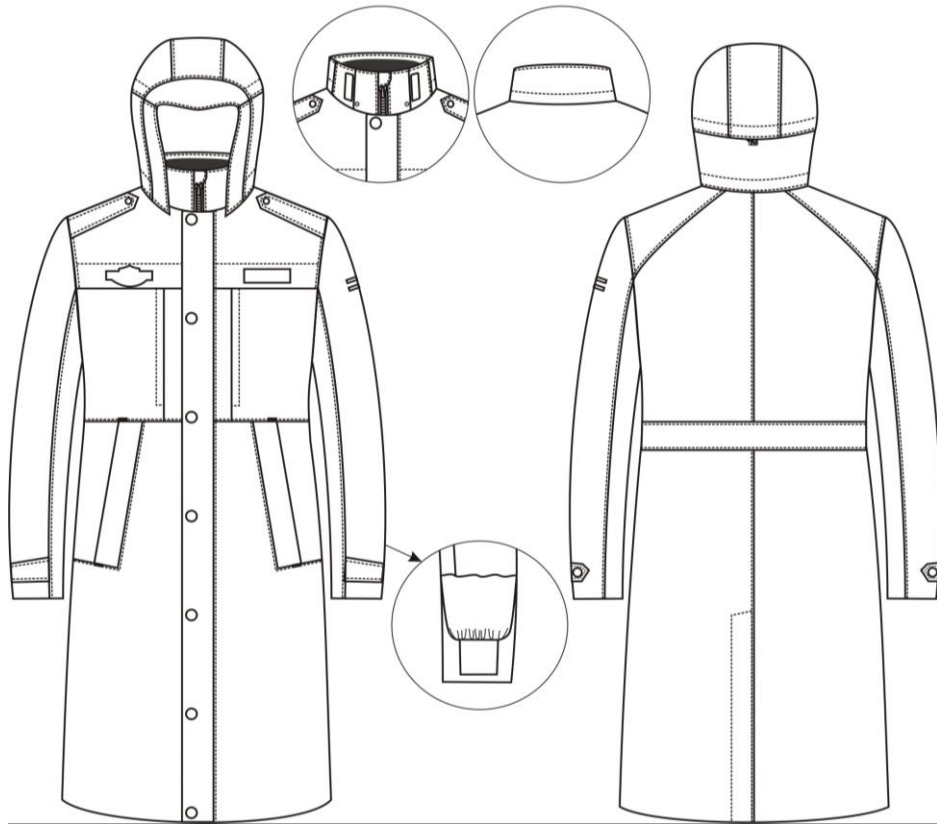


产品款式图

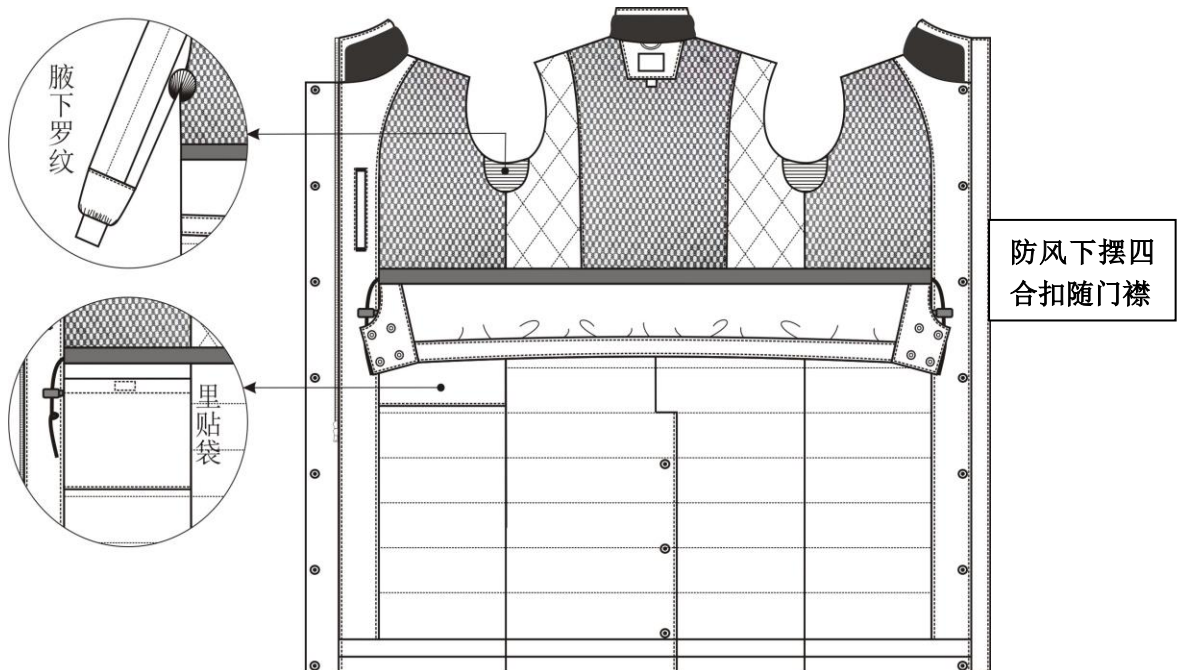
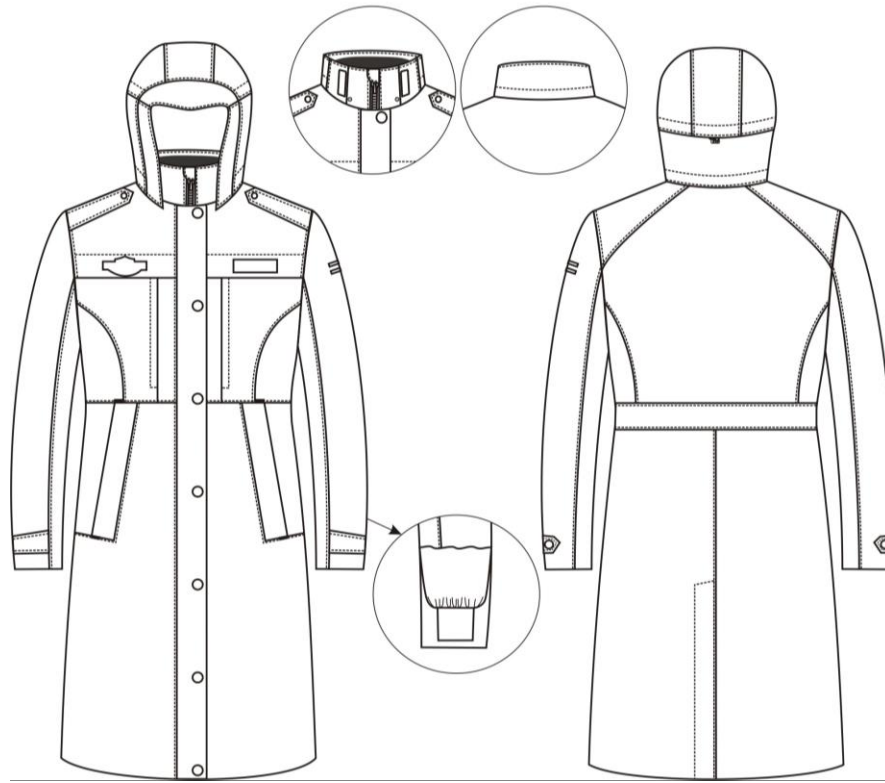
一、高寒长款多功能服成衣图



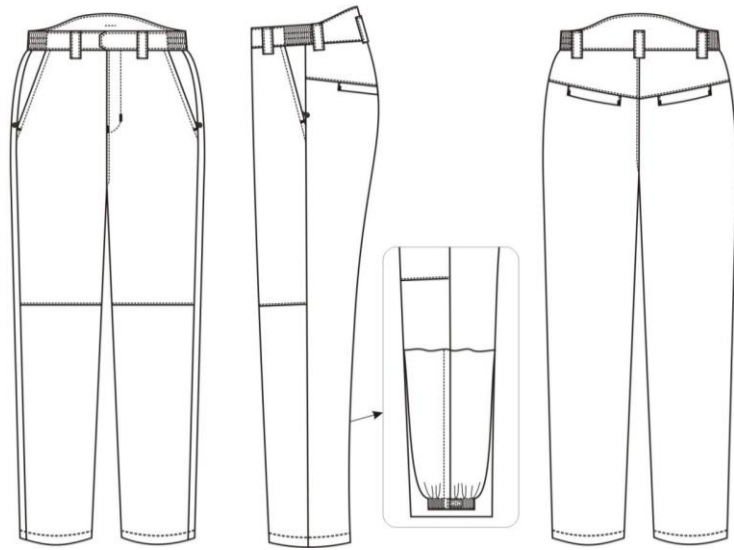
(一) 男高寒长款多功能服款式图



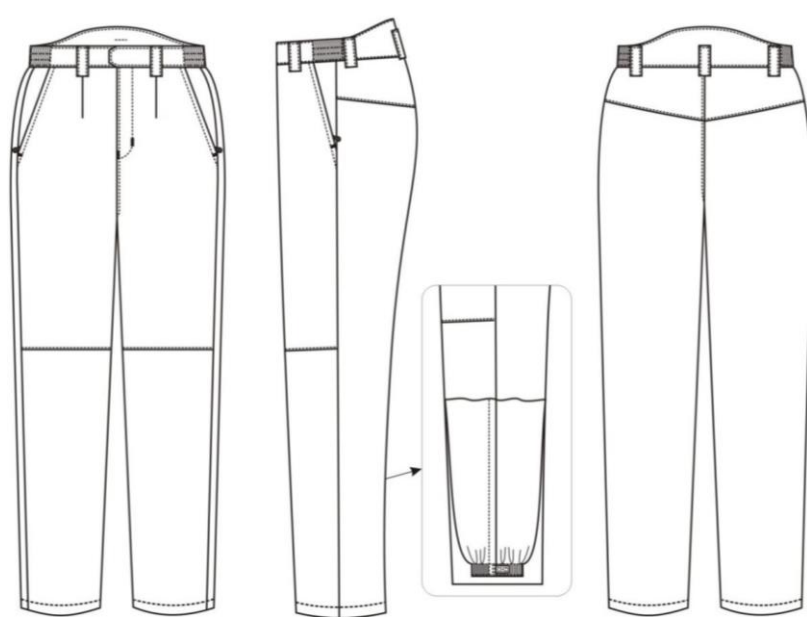
(二) 女高寒长款多功能服款式图



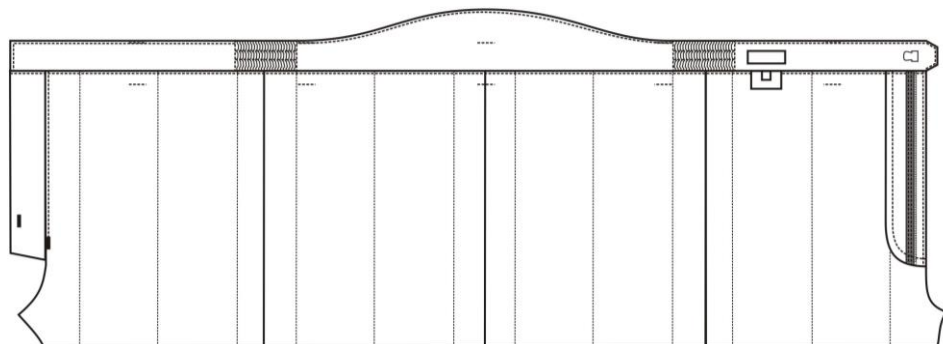
(三) 男高寒长款多功能服棉裤款示图



(四) 女高寒长款多功能服棉裤款示图



(五) 男、女高寒长款多功能服棉裤里款示图



高寒长款多功能服规格尺寸

表 1 男高寒长款多功能服上衣成品规格尺寸及极限偏差

单位为厘米

图号	部位名称	规格尺寸																		极限偏差(±)						
		165						170						175												
编号	身高																									
	净胸围	84	88	92	96	100	104	88	92	96	100	104	108	112	116	88	92	96	100	104	108					
1	前身長 a	113						115.5						118						1.5						
2	前过肩长	22.6	22.9	23.2	23.5	23.8	24.1	22.9	23.2	23.5	23.8	24.1	24.4	24.7	25	22.9	23.2	23.5	23.8	24.1	24.4	0.5				
3	胸围 a	118	122	126	130	134	138	122	126	130	134	138	142	146	150	122	126	130	134	138	142	2				
4	中腰围	109	113	118	122	127	131	113	117	122	126	131	135	139	143	113	117	121	126	130	135	2				
5	下摆围	126	130	134	138	142	146	130	134	138	142	146	150	154	158	130	134	138	142	146	150	2				
6	袖长 a	63.0						64.5						66.0						1						
7	袖上肥	23.3	24.0	24.7	25.4	26.1	26.8	24.0	24.7	25.4	26.1	26.8	27.5	28.2	28.9	24.0	24.7	25.4	26.1	26.8	27.5	0.7				
8	袖口肥	16.1	16.4	16.7	17.0	17.3	17.6	16.4	16.7	17.0	17.3	17.6	17.9	18.2	18.5	16.4	16.7	17.0	17.3	17.6	17.9	0.5				
9	后身長 a	109.0						111.5						114.0						1.5						
10	大肩宽 a	48.5	49.7	50.9	52.1	53.3	54.5	49.7	50.9	52.1	53.3	54.5	55.7	56.9	58.1	49.7	50.9	52.1	53.3	54.5	55.7	0.8				
11	后中腰贴布宽	5.0																		0.2						
12	领长	65.5			67.5			69.5			65.5			67.5			69.5			1						
13	领后宽	9.0																		0.3						
14	领面贴布宽	6.5																		0.2						
15	后开衩长	43.0						44.0						45.0						0.2						
16	肩袷长	13.5			14.5			13.5			14.5			15.5			13.5			14.5			15.5			0.5
17	肩袷前宽	3.2																		0.2						
18	肩袷后宽	4.2																		0.2						
19	对讲机袷长	5.0																		0.2						
20	前胸开袋口长	23.0																		0.5						
21	斜插袋口长	24.0																		0.5						
22	斜插袋片宽	4.5																		0.2						
23	袖袷长	14.8																		0.5						
24	袖袷前宽	4.0																		0.2						
25	袖袷后宽	6.0																		0.2						
26	臂章上沿距肩缝	8.5																		0.5						
27	国旗臂章上沿距肩缝	8.5																		0.5						
28	门襟宽	6.5																		0.2						
29	掩襟宽	3.0																		0.3						
30	挂面上宽	3.5																		0.5						
31	挂面下宽	7.5																		0.5						
32	后领口贴边中宽	9.5																		0.7						
33	里袋口长	16.5																		0.5						
34	里袋牙宽	1.2																		0.2						
35	贴袋布深	24.0																		0.7						
36	袖口底摆折边宽	5.0																		0.2						
37	防风袖口长	6.5																		0.2						
38	防风袖口肥	8.5			9.5			8.5			9.5			10.5			8.5			9.5			10.5			0.5
39	罗纹紧口布长	7.0																		0.5						
40	帽顶前宽	14.3			15.0			14.3			15.0			15.7			14.3			15.0			0.5			
41	帽顶后宽	11.3			12.0			11.3			12.0			12.7			11.3			12.0			0.5			
42	帽檐中宽	9.0																		0.3						
43	帽墙高	30.5																		0.7						
44	内胆前衣长	59.0						61.0						63.0						1						

45	内胆后衣长	57.0						59.0						61.0						1		
46	内胆胸围	98	102	106	110	114	118	102	106	110	114	118	122	126	130	102	106	110	114	118	122	2
47	内胆肩宽	39.4	40.6	41.8	43	44.2	45.4	40.6	41.8	43	44.2	45.4	46.6	47.8	49	40.6	41.8	43	44.2	45.4	46.6	0.8
48	内胆下摆围(紧后)	84	88	92	96	100	104	88	92	96	100	104	108	112	116	88	92	96	100	104	108	3

注：a、肩袷长：胸围 92 以下为 13.5;96-104 为 14.5;108 以上为 15.5
b、上衣门襟拉链尺寸：身高 165 为 78.0;170 为 80.0;175 为 82.0;180 为 84.0;185 为 86.0

图号	编号	部位名称	规格尺寸																		极限偏差(±)		
		身高	175						180						185								
		净胸围	112	116	120	92	96	100	104	108	112	116	120	92	96	100	104	108	112	116	120		
6	1	前身长 a	118			120.5						123						1.5					
	2	前过肩长	24.7	25	25.3	23.2	23.5	23.8	24.1	24.4	24.7	25	25.3	23.2	23.5	23.8	24.1	24.4	24.7	25	25.3	0.5	
	3	胸围 a	146	150	154	126	130	134	138	142	146	150	154	126	130	134	138	142	146	150	154	2	
	4	中腰围	139	143	147	117	121	126	130	135	139	143	147	117	121	125	130	134	139	143	147	2	
	5	下摆围	154	158	162	134	138	142	146	150	154	158	162	134	138	142	146	150	154	158	162	2	
	6	袖长 a	66.0			67.5						69.0						1					
	7	袖上肥	28.2	28.9	29.6	24.7	25.4	26.1	26.8	27.5	28.2	28.9	29.6	24.7	25.4	26.1	26.8	27.5	28.2	28.9	29.6	0.7	
	8	袖口肥	18.2	18.5	18.8	16.7	17.0	17.3	17.6	17.9	18.2	18.5	18.8	16.7	17.0	17.3	17.6	17.9	18.2	18.5	18.8	0.5	
	9	后身长 a	114.0			116.5						119.0						1.5					
	10	大肩宽 a	56.9	58.1	59.3	50.9	52.1	53.3	54.5	55.7	56.9	58.1	59.3	50.9	52.1	53.3	54.5	55.7	56.9	58.1	59.3	0.8	
	11	后中腰贴布宽	5.0																		0.2		
	12	领长	71.5	73.5	65.5	67.5	69.5	71.5	73.5	65.5	67.5	69.5	71.5	73.5	65.5	67.5	69.5	71.5	73.5	65.5	67.5	69.5	1
	13	领后宽	9.0																		0.3		
	14	领面贴布宽	6.5																		0.2		
	15	后开衩长	45.0			46.0						47.0						0.2					
	16	肩袷长	13.5			14.5			15.5			13.5			14.5			15.5			0.5		
	17	肩袷前宽	3.2																		0.2		
	18	肩袷后宽	4.2																		0.2		
	19	对讲机袷长	5.0																		0.2		
	20	前胸开袋口长	23.0																		0.5		
	21	斜插袋口长	24.0																		0.5		
	22	斜插袋片	4.5																		0.2		

	宽																				
23	袖袷长	14.8																			0.5
24	袖袷前宽	4.0																			0.2
25	袖袷后宽	6.0																			0.2
26	臂章上沿距肩缝	8.5																			0.5
27	国旗臂章上沿距肩缝	8.5																			0.5
28	门襟宽	6.5																			0.2
29	掩襟宽	3.0																			0.3
30	挂面上宽	3.5																			0.5
31	挂面下宽	7.5																			0.5
32	后领贴口中宽	9.5																			0.7
33	里袋长	16.5																			0.5
34	里袋宽	1.2																			0.2
35	贴袋布深	24.0																			0.7
36	袖口摆折边宽	5.0																			0.2
37	防风袖口长	6.5																			0.2
38	防风袖口肥	10.5	8.5	9.5	10.5				8.5	9.5	10.5				0.5						
39	罗纹紧口布长	7.0																			0.5
40	帽顶前宽	15.7	14.3	15.0				15.7	14.3	15.0				15.7	0.5						
41	帽顶后宽	12.7	11.3	12.0				12.7	11.3	12.0				12.7	0.5						
42	帽檐中宽	9.0																			0.3
43	帽墙高	30.5																			0.7
44	内胆前衣长	63.0				65.0								67.0							
45	内胆后衣长	61.0				63.0								65.0							
46	内胆胸围	126	130	134	106	110	114	118	122	126	130	134	106	110	114	118	122	126	130	134	2
47	内胆肩宽	47.8	49	50.2	41.8	43	44.2	45.4	46.6	47.8	49	50.2	41.8	43	44.2	45.4	46.6	47.8	49	50.2	0.8
48	内胆下摆围(紧后)	112	116	120	92	96	100	104	108	112	116	120	92	96	100	104	108	112	116	120	3

注： a、肩袷长：胸围 92 以下为 13.5;96-104 为 14.5;108 以上为 15.5
b、上衣门襟拉链尺寸：身高 165 为 78.0;170 为 80.0;175 为 82.0;180 为 84.0;185 为 86.0

表2 男高寒长款多功能服裤子成品规格尺寸及极限偏差

单位为厘米

图号	编号	部位名称	规格尺寸																		极限偏差(±)		
			165						170						175								
		净腰围	74	78	82	86	90	94	78	82	86	90	94	98	102	106	78	82	86	90	94	98	
7	1	裤长a	100						103						106						1.5		
	2	裤腰围a	77	81	85	89	93	97	81	85	89	93	97	101	105	109	81	85	89	93	97	101	2
	3	臀围	106.5	110	113.5	115	118.5	122	110	113.5	115	118.5	122	125.5	129	132.5	110	113.5	115	118.5	122	125.5	2
	4	下裆长	72.3	71.5	70.7	69.9	69.1	68.3	74.3	73.5	72.7	71.9	71.1	70.3	69.5	68.7	77.1	76.3	75.5	74.7	73.9	73.1	1
	5	脚口肥	21.7	22.3	22.9	23.5	24.1	24.7	22.3	22.9	23.5	24.1	24.7	25.3	25.9	26.5	22.3	22.9	23.5	24.1	24.7	25.3	0.5
	6	裤门襟明线距边	3.5																		0.2		
	7	裤掩襟宽	4.5																		0.2		
	8	小裆长	7.5																		0.7		
	9	脚口折边宽	2.5																		0.2		
	10	裤侧袋口长	18																		0.5		
	11	裤腰前宽	5																		0.2		
	12	裤腰后中宽	8.2																		0.3		
	13	裤带袷长	6																		0.3		
	14	裤带袷宽	2																		0.2		
	15	后腰翘侧宽	6.5																		0.3		
	16	后腰翘后宽	9.5																		0.3		
	17	脚口防风裙长	30																		1		
	18	后袋片长	15																		0.5		
	19	后袋片宽	1.5																		0.2		
	20	后袋牙宽	1.2																		0.2		
	21	后袋布深	17																		0.5		

图号	部位 名称	规格尺寸																			极限 偏差 (±)
		175			180						185										
		净腰围	102	106	110	82	86	90	94	98	102	106	110	82	86	90	94	98	102	106	
7	1 裤长 a	106			109						112						1.5				
	2 裤腰 围 a	105	109	113	85	89	93	97	101	105	109	113	85	89	93	97	101	105	109	113	2
	3 臀围	129	132.5	136	113. 5	115	118. 5	122	125. 5	129	132. 5	136	113.5	115	118.5	122	125. 5	129	132. 5	136	2
	4 下裆 长	72.3	71.5	70.7	79.1	78.3	77.5	76.7	75.9	75.1	74.3	73.5	81.9	81.1	80.3	79.5	78.7	77.9	77.1	76.3	1
	5 脚口 肥	25.9	26.5	27.1	22.9	23.5	24.1	24.7	25.3	25.9	26.5	27.1	22.9	23.5	24.1	24.7	25.3	25.9	26.5	27.1	0.5
	6 裤门 襟明 线距 边																				0.2
	7 裤掩 襟宽																				0.2
	8 小裆 长																				0.7
	9 脚口折 边宽																				0.2
	10 裤侧袋 口长																				0.5
	11 裤腰 前宽																				0.2
	12 裤腰后 中宽																				0.3
	13 裤带 袷长																				0.3

14	裤带宽 裤宽		0.2
15	后腰侧宽 后翘		0.3
16	后腰后宽 后翘		0.3
17	脚口防风裙长		1
18	后袋长 后牙		0.5
19	后袋宽 后牙		0.2
20	后袋宽 后牙		0.2
21	后袋深 后布		0.5

表3 女高寒长款多功能服上衣成品 规格尺寸及极限偏差

单位为厘米

图号	编号	部位名称	规格尺寸														极限偏差 (±)		
		身高	155					160					165						
		净胸围	78	82	86	90	94	78	82	86	90	94	98	82	86	90	94		
8	1	前身長	102.5					105					107.5				1.5		
	2	前过肩长	20.9	21.2	21.5	21.8	22.1	20.9	21.2	21.5	21.8	22.1	22.4	21.2	21.5	21.8	22.1	0.5	
	3	胸围 a	108	112	116	120	124	108	112	116	120	124	120	128	112	116	124	2	
	4	中腰围	98	102	107	111	116	98	102	106	111	115	120	102	106	111	115	2	
	5	下摆围	118	122	126	13	134	118	122	126	130	134	138	122	126	130	134	2	
	6	袖长 ^a	59					60.5					62				1		
	7	袖上肥	22.6	23.3	24	24.7	25.4	22.6	23.3	24	24.7	25.4	26.1	23.3	24	24.7	25.4	0.7	
	8	袖口肥	14.9	15.2	15.5	15.8	16.1	14.9	15.2	15.5	15.8	16.1	16.4	15.2	15.5	15.8	16.1	0.5	
	9	后身長 ^a	97					99.5					102				1.5		
	10	大肩宽 ^a	45	46	47	48	49	45	46	47	48	49	50	46	47	48	49	0.8	
	11	后中腰贴布宽	5														0.2		
	12	领长	63			65			63			65		67	63		65		1
	13	领后宽	9														0.3		
	14	领面贴布宽	6.5														0.2		
	15	后开衩长	32.5					33.5					34.5				0.5		
	16	肩袷	13			14		13			14		13		14		0.2		
	17	肩袷前宽	3.2														0.2		
	18	肩袷后宽	4.2														0.2		
	19	对讲机袷长	5														0.2		
	20	长前胸开袋口长	22														0.5		
	21	斜插袋口长	23														0.5		
	22	斜插袋肩宽	4.5														0.2		
	23	袖袷长	13.8														0.5		
	24	袖袷前宽	4														0.2		
	25	袖袷后宽	6														0.2		
	26	臂章上沿距肩缝	8.5														0.5		
	27	国旗臂章上沿距肩缝	8.5														0.5		
	28	门襟宽	6.2														0.2		
	29	掩襟宽	3														0.3		
	30	挂面上宽	3.5														0.5		
	31	挂面下宽	7.5														0.5		
	32	后领口贴边中宽	9.5														0.7		
	33	里袋口长	15														0.5		
	34	里袋牙宽	1.2														0.2		
	35	贴袋布深	19														0.7		
	36	袖口底摆折边宽	5														0.2		
	37	防风袖口长	6.5														0.2		
	38	防风袖口肥	7.0		8.0			7.0		8.0			9.0	7.0	8.0			0.5	
	39	罗纹紧口布长	7														0.5		
	40	冒顶前宽	14.5			15.2			14.5			15.2		14.5		15.2		0.5	
	41	冒顶后宽	12			12.7			12			12.7		12		12.7		0.5	
	42	帽顶中宽	9														0.3		
	43	帽墙高	29														0.7		
	44	内胆前衣长	55					57					59				1		
	45	内胆后衣长	52					54					56				1		
	46	内胆胸围	90	94	98	102	106	90	94	98	102	106	110	94	98	102	106	2	
	47	内胆肩宽	38	39	40	41	42	35	39	40	41	42	43	39	40	41	42	0.8	
	48	内胆下摆围(紧后)	78	82	86	90	94	78	82	86	90	94	98	82	86	90	94	3	

注

a、肩袷长:胸围90以下為13.0;94以上為14.0

b、上衣门襟拉链尺寸:身高155為70.0;160為72.0;165為74.0;170為76.0;175為78.0;

图 号	编 号	部位名称	规格尺寸														极 限 偏 差 (±)							
		身高	165						170						175									
		净胸围	98	102	82	86	90	94	98	102	106	86	90	94	98	102		106						
8	1	前身長 a	107.5			110						112.5						1.5						
	2	前过肩长	22.4	22.7	21.2	21.5	21.8	22.1	22.4	22.7	23	21.5	21.8	22.1	22.4	22.7	23	0.5						
	3	胸围 a	128	132	112	116	120	124	128	132	136	116	120	124	128	132	136	2						
	4	中腰围	120	124	102	106	110	115	119	124	128	106	110	114	119	123	128	2						
	5	下摆围	138	142	122	126	130	134	138	142	146	126	130	134	138	142	146	2						
	6	袖长 a	62			63.5						65						1						
	7	袖上肥	26.1	26.8	23.3	24	24.7	25.4	26.1	26.8	27.5	24	24.7	25.4	26.1	26.8	27.5	0.7						
	8	袖口肥	16.4	16.7	15.2	15.5	15.8	16.1	16.4	16.7	17	15.5	15.8	16.1	16.4	16.7	17	0.5						
	9	后身長 a	102			104.5						107						1.5						
	10	大肩宽 a	50	51	46	47	48	49	50	51	52	47	48	49	50	51	52	0.8						
	11	后中腰贴布宽	5														0.2							
	12	领长	67			63			65			67			69			1						
	13	领后宽	9														0.3							
	14	领面贴布宽	6.5														0.2							
	15	后开衩长	34.5			35.5						36.5						0.2						
	16	肩袷长	14			13			14			13			14			0.5						
	17	肩袷前宽	3.4														0.2							
	18	肩袷后宽	4.2														0.2							
	19	对讲机袷长	5														0.2							
	20	前胸开袋口长	22														0.5							
	21	斜插袋口长	23														0.5							
	22	斜插袋片宽	4.5														0.2							
	23	袖袷长	13.8														0.5							
	24	袖袷前宽	4														0.2							
	25	袖袷后宽	6														0.2							
	26	臂章上沿距肩缝	8.5														0.5							
	27	国旗臂章上沿距肩缝	8.5														0.5							
	28	门襟宽	6.2														0.2							
	29	掩襟宽	3														0.3							
	30	挂面上宽	3.5														0.5							
	31	挂面下宽	7.8														0.5							
	32	后领口贴边中宽	9.5														0.7							
	33	里袋口长	15														0.5							
	34	里袋牙宽	1.2														0.2							
	35	贴袋布深	19														0.7							
	36	袖口底摆折边宽	5														0.2							
	37	防风袖口长	6.5														0.2							
	38	防风袖口肥	9.0			7.0			8.0			9.0			8.0			9.0			0.5			
	39	罗纹紧口布长	7														0.5							
	40	帽顶前宽	15.2			14.5			15.2			15.9			14.5			15.2			15.9			0.5
	41	帽顶后宽	12.7			12			12.7			13.4			12			12.7			13.4			0.5
	42	帽檐中宽	9														0.3							
	43	帽墙高	29														0.7							
	44	内胆前衣长	59			61						63						1						
	45	内胆后衣长	56			58						60						1						
	46	内胆胸围	110	114	94	98	102	106	110	114	118	98	102	106	110	114	118	2						
	47	内胆肩宽	43	47	36	40	41	42	43	44	48	37	41	42	43	44	45	0.8						
	48	内胆下摆围 (紧后)	98	102	82	86	90	94	98	102	106	86	90	94	98	102	106	3						

注:

a、肩袷长:胸围 90 以下为 13.0; 94 以上为 14.0

b、上衣门襟拉链尺寸:身高 155 为 70.0; 160 为 72.0; 165 为 74.0; 170 为 76.0; 175 为 78.0;

表4 女高寒长款多功能服裤子成品规格尺寸及极限偏差

单位为厘米

图号	编号	部位名称	规格尺寸																极限偏差 (±)
		身高	155					160					165						
		净腰围	64	68	72	76	80	64	68	72	76	80	84	68	72	76	80		
7	1	裤长 a	100					103					106					1.5	
	2	裤腰围 a	68	72	76	80	84	68	72	76	80	84	88	72	76	80	84	2	
	3	臀围	102	106	107	111	114	102	106	107	111	114	118	106	107	111	114	2	
	4	下裆长	71	70.2	69.4	68.6	67.8	72.2	71.4	72.2	71.4	70.6	69.8	75.8	75	74.2	73.4	1	
	5	脚口肥	20.8	21.4	22	22.6	23.2	20.8	21.4	22	22.6	23.2	23.8	21.4	22	22.6	23.2	0.5	
	6	裤门襟明线距边	3														0.2		
	7	裤掩襟宽	4														0.2		
	8	小裆长	9														0.7		
	9	脚口折边宽	2.5														0.2		
	10	裤侧袋口长	17														0.5		
	11	裤腰前宽	5														0.2		
	12	裤腰后中宽	8.2														0.3		
	13	裤带袷长	6														0.3		
	14	裤带袷宽	2														0.2		
	15	后腰翘侧宽	6.5														0.3		
	16	后腰翘后宽	9.5														0.3		
	17	脚口防风裙长	30														1		

图号	编号	部位名称	规格尺寸																极限偏差 (±)
		身高	165				170				175								
		净腰围	84	88	68	72	76	80	84	88	92	72	76	80	84	88	92		
7	1	裤长 a	106				109				112				1.5				
	2	裤腰围 a	88	92	72	76	80	84	88	92	96	76	80	84	88	92	96	2	
	3	臀围	117.5	121	106	107	111	114	118	121	125	107	111	114	118	121	125	2	
	4	下裆长	72.6	71.8	78.6	77.8	77	76.2	75.4	74.6	73.8	80.6	79.8	79	78.2	77.4	76.6	1	
	5	脚口肥	23.8	24.4	21.4	22	22.6	23.2	23.8	24.4	25	22	22.6	23.2	23.8	24.4	25	0.5	
	6	裤门襟明线距边	3														0.2		
	7	裤掩襟宽	4														0.2		
	8	小裆长	9														0.7		
	9	脚口折边宽	2.5														0.2		
	10	裤侧袋口长	17														0.5		
	11	裤腰前宽	5														0.2		
	12	裤腰后中宽	8.2														0.3		
	13	裤带袷长	6														0.3		
	14	裤带袷宽	2														0.2		
	15	后腰翘侧宽	6.5														0.3		
	16	后腰翘后宽	9.5														0.3		
	17	脚口防风裙长	30														1		

高寒长款多功能服缝制工艺

部位名称		缝头	线迹	明线距边	缝制要求
领子	领里拼布与平剪绒领里结合	1.0	暗线一道	—	缝头向绒领倒
	钩压领面下口贴边条	1.0	明、暗线各一道	0.2	面吐 0.1, 不压透面
	绱领面下口粘扣带	—	明线一周	0.2	贴边长居中与下口 0.2 明线重合, 扎圈面带, 不扎透面, 线迹重合 2.0, 带长 4.0, 修圆角
	压领面下口明线	—	明线一道	2.5	压明线时压住贴条
	绱领面贴布粘扣带	—	明线一周	0.2	距边 0.5 按标印, 扎钩面带, 扎透领面贴布对折, 带长 8.0, 修圆角
	领面前片与中片结合	1.0	明、暗线各一道	0.2	夹绱领面贴布对折, 宽 6.5, 缝头向领前片倒, 明线压在贴布上, 贴布压热熔胶片
	钩、压领子	1.0	明、暗线各一道	0.6	齐止口
	帽拉链与结合条结合	0.8	明、暗线各一道	0.2	拉链结合条取中夹拉链, 插片在右侧
	绱拉链结合条粘扣带	—	明线一周	0.2	拉链结合条长居中, 绱钩面带, 扎透里, 线迹重合 2.0, 带长 4.0, 修圆角
	扎挂衣袂	—	明线一道	0.1~0.2	袂宽 0.8
	绱领面	1.0	暗线一道	—	前端劈缝, 领长取中夹绱帽拉链结合条
	绱领里	1.0	暗线一道	—	前端倒缝, 后领口取中夹绱挂衣袂, 袂长 7.0, 袂内侧间距 4.0, 回针 3 道; 肩缝处、领后中处领面里擦住拉条
肩袂	钩压肩袂	0.4	明暗线各一道	0.6	齐止口、肩袂压热熔胶片
	绱肩袂	1.0	扎线一道	—	肩袂后侧齐肩缝, 前侧距肩缝 0.3
袖面	钩压袖袂	0.4	明暗线各一道	0.6	齐止口、袖袂压热熔胶片
	扎臂章袂		扎线各一道	1.0-0.2	用绷缝机
	钉臂章袂	1.0	扎线各一道	0.2	左袖, 袂长 3.3, 袂宽 1.0, 两袂间距 1.0, 回针 3-5 道, 臂章袂距肩缝 10.5
	合面袖外缝	1.0	明、暗线各一道	0.2	倒缝, 明线压在大袖上
	大袖拼片与大袖结合	1.0	明、暗线各一道	0.2	倒缝, 明线压在大袖拼片上, 距袖口边 3.5 夹绱袖袂, 袖袂向大袖倒
	合面袖底缝	1.0	暗线各一道		缝头倒向小袖
袖里	大袖里拼片与大袖里结合	1.0	暗线一道	—	倒缝
	合里袖外缝	1.0	暗线一道	—	倒缝
	合里袖底缝	1.0	暗线一道	—	倒缝
	合袖紧口布	1.0	暗线一道	—	缝头向后倒, 紧口布为双层
	合袖口罗纹	1.0	暗线一道	—	劈缝

部位名称		缝头	线迹	明线距边	缝制要求
	袖紧口布与袖口罗纹结合	1.0	暗线一道	—	夹扎袖口罗纹，缝份对正
	扎袖紧口布外口	1.0	暗线一道	0.1~0.2	齐止口
	绱袖口紧口布	—	明线一道	0.1~0.2	袖底缝对正，罗纹布边距面袖口3.0
袖面里结合	合袖口贴边	1.0	暗线一道	—	向大袖倒
	袖口里贴条与袖里结合	1.0	暗线一道	—	贴条净宽4.0±0.5
	袖口贴边与袖口里贴条结合	1.0	暗线一道	—	缝头顺袖口贴边倒
	钩袖口	0.6	暗线一道	—	面吐0.1，袖口压热熔胶片
	绱袖面	1.0	明、暗线各一道	0.2	夹扎肩袷，大袖拼片缝与前身上片下口对正，袖外缝与后覆肩缝对正，明线压至前身上片下口、后身压至覆肩接缝处，首尾回针，肩缝处夹拉条
	绱袖里	1.0	暗线一道 明线各一道	0.6	袖山处距肩缝向前、后各5.0~7.0，劈缝压明线，肩缝处夹拉条长3.0
胸开袋	绱胸开袋口垫布	1.0	明线一道	0.2	垫布里口缝头扣净，明线压在垫布上，宽4.0
	前身中片与前身中侧片结合	1.0	暗线各一道	—	劈缝
	拉链与身结合	1.0	暗线一道	—	—
胸开袋	袋垫布与身结合	0.8	暗线一道	—	—
	绱袋口	—	明线一道	1.5	袋口连口，夹上拉链，拉链头朝上，距中片上端1.0、下端距腰缝3.5拐扎，拐扎处回针3~5道
	袋布与袋口缝头结合	0.8	暗线一道	—	—
	合袋布	1.0	暗线一道	—	袋布下端与斜插袋缝头固定
斜插袋	绱袋口垫布	1.0	明线一道	0.2	垫布成品宽4.5，垫布外口与袋布外口齐
	绱垫条	0.8	暗线一周	—	两线相距1.2
	绱拉链	0.8	明线一周	0.2	袋口垫布与拉链一起扎住，袋口长男18.5女17.5，两端回针3~5道，拉链拉合后链头朝上
	绱袋布里	0.8	暗线一道	—	—
	合袋布	1.0	暗线一道	—	袋布前侧扎牵条与前襟缝头固定
	夹绱袋片	0.8	明、暗线各一道	0.2	前身下片与下侧片结合时夹绱袋片，袋片压热熔胶片，明线压在前身上
	打袋口结	—	套结机套结	—	袋口两端顺明线打结，结长1.0
上衣前身	前身上片与中片结合	1.0	明线一道	4.0	前身上片下口压热熔胶片，胶片宽4.5
	绱胸徽、警号底托	—	明线两周	0.2	距前身上片下口，向上0.8绱左侧警号、向上0.5绱右侧胸徽，左右位置按标印，绱透前身上片
	绱对讲机袷	0.8	明线各一道 套结机套结	0.2	左、右身按标印，两端各扎线一道，扎住垫布，两端缝头热熔，袷长5.0，扎线上端顺明线打竖结2个，结长1.0
	前身中片与面腋下片结合（女）	1.0	明、暗线各一道	0.2	明线压在中片上
	前身中片与下片结合	1.0	明、暗线各一道	0.2	倒缝，明线压在中片上，袋片外口与右侧腋下缝居中
	收里省（女）	—	扎线一道	—	双量1.0前端收尖，缝头向上倒，扎住絮片

部位名称		缝头	线迹	明线距边	缝制要求
	收前身里贴布腋下省(女)	—	扎线一道	—	双量1.0前端收尖, 缝头向上倒
	缙前身上片贴布	—	扎线一周	—	—
	前身上片与下片结合	1.0	扎线一道	—	搭缝
	挂面与前身里结合	1.0	明、暗各线一道	0.2	明线压在挂面上, 挂面加絮片
上衣里袋	扎里贴袋上口折边	1.0	明线一道	0.1~0.2	缝头折净, 折边宽2.5
	缙里贴袋布粘扣带	—	明线一周	0.2	袋口折边居中缙圈面带, 与圈面带对正, 在身上缙钩面带, 回针重合不少于2.0, 带长4.0, 修圆角
	缙里袋贴布	1.0	明线一道	0.2	上口距织带1.0, 首尾回针, 男左女右
	缙里袋口垫布	1.0	明线一道	0.1~0.2	垫布里口缝头扣净, 明线压在垫布上
	缙袋牙, 袋口垫布	1.0	暗线各一道	—	扎线间距1.0, 男左女右
	袋布与袋牙结合	0.8	暗线一道	—	—
	压袋口明线	—	明线一道	0.2	明线压在挂面上, 袋口两端拐扎回针3道
	合袋布	1.0	暗线一道	—	袋布加拉条, 拉条与侧缝缝头固定
	袋口打结	—	套结机套结	—	袋口两端顺明线打结各一个, 结长1.0
上衣后身面里	合后身中缝	1.0	明暗线各一道	0.2	缝头向左倒, 明线压在左身上
	后身上片与后侧片结合(女)	1.0	明暗线各一道	0.2	缝头倒向后身上片, 明线压在后身上片
	合后身下片中缝(女)	1.0	明暗线各一道	0.2	缝头向左倒, 明线压在左身上
	后身上、下片搭接(女)	1.0	扎线一道	—	搭缝
	后覆肩与后身上片结合	1.0	明、暗线各一道	0.2	明线压在后覆肩上
	后开衩掩襟与里结合	1.0	明、暗线各一道	0.2	反面压住身里
	扎后开衩门襟里絮片	—	扎线一道	0.8	—
	后开衩门襟与里结合	1.0	暗线一道	—	门襟开衩贴边宽4.5±0.3
	缉后开衩	—	明线两道	0.2~4.5	4.5明线扎透身里
	缉后开衩结	—	明线一道	—	结长4.5, 回针3~5道, 不扎透里
	缙后中腰贴布	1.0	明线一道	0.2	缝头扣净
	缙后身上片贴布	1.0	明线各一道	0.1~0.2	后身上片居中
	缙后领口贴边	1.0	明线一道	0.2	缝头扣净, 后领口居中
	后身上片与下片结合	1.0	扎线一道	—	搭缝
前门襟	钩门襟	0.6	暗线一道	—	面吐0.1, 门襟压热熔胶片
	钩掩襟	0.6	明、暗线各一道	0.2	齐止口
	夹缙门襟、前门拼条	1.0	明、暗线各一道	0.2	倒缝, 门襟上端距颌下口小于或等于1.0, 下端齐底边, 明线压在身上, 不压透挂面, 男左女右
前门襟	缙前门襟拉链	1.0	明、暗线各一道	0.6	明线扎透挂面, 拉链上止齐颌上口, 下止插片处明线回针; 男右女左, 夹缙掩襟, 掩襟上端向外回折3.0, 包住拉链头, 掩襟宽3.0
上衣	合压面肩缝	1.0	明、暗线各一道	0.2	明线压在后身上
	合里肩缝	1.0	明、暗线各一道	0.6	劈缝, 前后肩缝各压明线一道
	合面腰缝	1.0	暗线一道	—	缝头向后身倒

部位名称		缝头	线迹	明线距边	缝制要求
前、后身面里结合	合里腰缝	1.0	暗线一道	—	倒缝
	绱腋下罗纹布	1.0	暗线一周	—	与里结合，罗纹布条纹经纱顺袖笼
	绱里中腰抽绳织带	1.0	明线各一道	0.2	上、下片结合缝居中压绱织带压至挂面里口明线，织带下端夹上防风裙，两端抽绳各长出8.0~10.0，穿入调节扣，绳头热熔
	下摆贴条与里结合	1.0	暗线一道	—	门襟、里襟处缝头向下倒，贴条净宽5.0±0.5
	下摆贴条与下摆贴边结合	1.0	暗线一道	—	缝头向上倒
	钩下摆贴边	1.0	暗线一道	—	面吐止口0.1，内压热熔胶片
防风裙	绱防风裙松紧布	1.0	扎线各一道	0.1-0.2	松紧布两侧扎线
	钩压防风裙贴	1.0	明暗线各一道	0.2	
	防风裙贴与防风裙结合	1.0	明线一道	0.2	松紧布边与防风裙贴齐，防风裙宽14.5
帽子	绱帽墙下片气眼	—	—	—	按标印绱气眼1粒，反面加垫布，松紧绳从气眼穿过，穿入调节扣、调节扣拉袢
	扎抽绳两端包条	—	扎线两道	—	扎线间距0.5，回针3~5道，包条搭缝2.0
	钩压帽顶下口贴边	0.8	明、暗线各一道	0.2	面吐0.1
	帽顶面与帽墙面结合	1.0	明、暗线各一道	0.2	缝头倒向帽顶，明线压在帽顶上
	帽顶面、帽墙面与帽墙下片结合	1.0	明、暗线各一道	0.2	压明线扎住反面垫布，缝头倒向帽顶，明线压在帽顶上
	压帽顶面、帽墙面明线	—	明线一道	2.5	扎住帽顶贴边，居中夹绱调节扣固定织带，长1.5（双量）
	帽檐面与帽口面结合	1.0	明、暗线各一道	0.2	缝头倒向帽口面，明线压在帽口面上
	帽檐里与帽口里结合	1.0	明、暗线各一道	0.2	缝头倒向帽口里，明线压在帽口里上
	绱帽口里粘扣带	—	明线一周	0.2	位置按标印绱圈面带，长8.0±0.3，不绱透面，修圆角
	钩压帽檐、帽口	0.6	明、暗线各一道	0.2	齐止口，帽檐压热熔胶片
	帽顶里与帽墙里结合	1.0	暗线一道	—	倒缝，缝头倒向帽墙
	帽顶里与帽墙下片里结合	1.0	暗线一道	—	倒缝，缝头倒向帽墙下片
	帽里下口贴边与帽里结合	0.8	明、暗线各一道	0.2	帽里下口贴边宽3.0，居中央夹绱拉链，拉链插片在右，拉链两端暗线回针3道，明线压在帽里上，压透面
	帽面、里结合	0.8	暗线一道	—	夹绱帽檐、帽口，帽墙下片；帽墙下片正中留口翻转
压帽面、里结合明线	—	明线一周	0.2	压明线时封住留口	
裤前片、斜插袋	收前省（女）	—	暗线一道	—	前片按标印收省，下端收尖，缝头向前倒
	袋口垫布与袋布面结合	1.0	明线各一道	0.2	缝头倒向袋布，垫布宽4.0
	袋口贴边与袋布里结合	1.0	暗线各一道	—	缝头倒向袋布
	拉链、袋口垫布与裤前片拼布结合	1.0	明线各一道	0.2	链齿外露0.5，明线压在裤前片拼布上
	钩压袋口	1.0	明、暗线各一道	0.6	—
	拉链与袋口贴边结合	—	明线两道	第一道0.1 第二道0.5	拉链拉合后，链头朝下

部位名称		缝头	线迹	明线距边	缝制要求
	合袋布	1.0	扎线一道	—	—
	打袋口结	—	套结机套结	—	下端按袋口尺寸，结长齐明线宽
	前片上、下片结合	1.0	明、暗线各一道	0.2	倒缝，明线压在上片上
裤后片、后袋（男）	袋口垫布与袋布面结合	1.0	明暗线各一道	0.2	缝头向上倒，明线压在垫布上，垫布宽 5.0
	绱袋牙	1.0	明、暗线各一道	0.2	位置按标印，两端打三角剪口，齐三角根部扎住，袋牙宽 1.2，明线压在裤片上
	袋牙与袋布里结合	1.0	明、暗线各一道	0.2	缝头向上倒，明线压在袋牙里口上，袋牙里口宽 4.0
	合袋布	1.0	暗线一道	—	—
	钩袋片	0.6	暗线各一道	—	连口对折，两端钩净
	绱袋片	—	明线各一道	0.2	袋片两端扎线，扎透袋布，袋片盖住袋牙
	裤后片与后腰翘结合	1.0	明、暗线各一道	0.2	倒缝，明线压在后腰翘上
	打袋片结	—	套结机套结	—	袋片两端顺明线向上打竖结各一个，结长 1.0
裤里	缉防风裙三角下口明线	0.6	明线一道	0.1~0.2	折边宽 0.6
	绱防风裙防滑松紧带	1.2	明线各一道	0.2	下齐防风裙下口，前、后端长超折边明线 1.0
	压防风裙三角明线	—	明线各一道	2.0	防风裙前片对折 2.0 扎线一道，后片缝头折净距边 2.0 夹上三角衩前片缝头，包住防滑松紧带缝头
	绱防风裙搭袪圈面带	—	明线一周	0.2	搭袪两侧扣净对折，宽 2.0，距搭袪前端 0.5 绱圈面带，带长 2.5，首尾回针 2.0~3.0，扎透面
	绱防风裙搭袪	0.4	明、暗线各一道	0.6	防风裙下口边，在前端反面扎搭袪，袪长 3.5，明线正面上炕 0.15
	绱防风裙钩面带	—	明线一周	0.2	距防风裙三角折边 0.5，沿下口边明线居中绱钩面带，带长 5.0，首尾回针 2.0~3.0
	裤里上、下片结合	1.0	暗线一道	—	夹绱防风裙，三角衩对准裤外缝
	裤里与脚口拼布结合	1.0	暗线一道	—	缝头倒向裤里
前后身面里结合	合侧缝	1.0	暗线一道	—	缝头向后身倒
	合下裆	1.0	暗线一道	—	缝头向后身倒
	合压前、后裆	1.0	明、暗线各一道	0.2	倒缝，明线压在左身上
	合里侧缝	1.0	暗线一道	—	前片膝部按标印打活褶一个，面褶向下倒
	合里下裆	1.0	暗线一道	—	前片膝部按标印打活褶一个，面褶向下倒
	合里前、后裆	1.0	暗线一道	—	—
	扎裤脚口	1.0	明线一道	0.1~0.2	脚口折边宽 2.5
裤门襟、掩襟	绱门襟里	0.8	明、暗线各一道	0.2	齐止口，明线压透裤身
	绱门襟里拉链	—	明线两道	第一道 0.1 第二道 0.5	链牙距门襟边 1.0，下止距小裆结上端小于或等于 1.0
	门襟里与裤里结合	0.8	明、暗线各一道	0.4	明线压在上
	压门襟明线	—	明线一道	男 3.5 女 3.0	—
	钩压里襟	0.6	暗线一道	—	连口对折，下端钩净
	绱里襟	1.0	明、暗线各一道	0.2	面、里夹扎拉链，反面压住裤里 0.2
	小裆结	—	套结机套结	—	齐门襟明线下端向上打竖结 1 个，结长 1.0
	门襟明线结	—	套结机套结	—	小裆结上端向上 1.0，顺门襟明线打结一个，结长 1.0，打透里襟

部位名称		缝头	线迹	明线距边	缝制要求	
裤腰	钩压裤腰	1.0	明、暗线各一道	0.2	勾缝时夹缁100g/m ² 针刺棉一层(松紧处除外),明线齐子口,松紧带处不压明线。	
	缁裤钩、环	—	—	—	左前腰头宽取中,距腰头1.5缁裤钩上件;与钩对正,在右腰头上缁环,不缁透腰里	
	扎裤带袷	1.0	明线各一道	0.2	一侧缝头折净	
	缁松紧带	1.0	回针3~5道	—	前侧袋口明线向后,松紧带紧后长8.0,伸缩量3.0,面里扎透,扎线齐腰宽	
	压松紧带明线	—	明线两道	—	腰宽均分,两端齐明线,扎透腰里	
	缁裤腰	1.0	明、暗线各一道	0.2	扎住裤里,明线反面下炕	
	裤带袷	1.0	回针3~5道	—	缁裤腰夹裤腰带袷;前身按标印各一个,后中一个,齐松紧带后端各一个,共五个,距腰下口1.0横打暗结;前片带袷上端齐腰上口,后中、侧袷按袷长规格,带袷留余量0.3	
标志	上衣	产品名称标志	—	扎线一周	0.2	后领托居中距上口向下2.5缁产品名称标志,不缁透衣里
		号型标志	0.8	—	—	居中夹缁在后领托下口
		洗涤维护标志	0.8	暗线一道	—	居中夹缁在里袋垫布下口
	裤子	产品名称标志	—	扎线各一道	0.2	左侧腰里宽居中,距松紧明线向前2.0缁产品名称标志
		号型、洗涤维护标志	0.8	暗线一道	—	号型、洗涤维护标志居中重叠,号型标志在上面,夹缁在腰里下口,产品名称标志居中位置

高寒长款多功能锁钉工艺

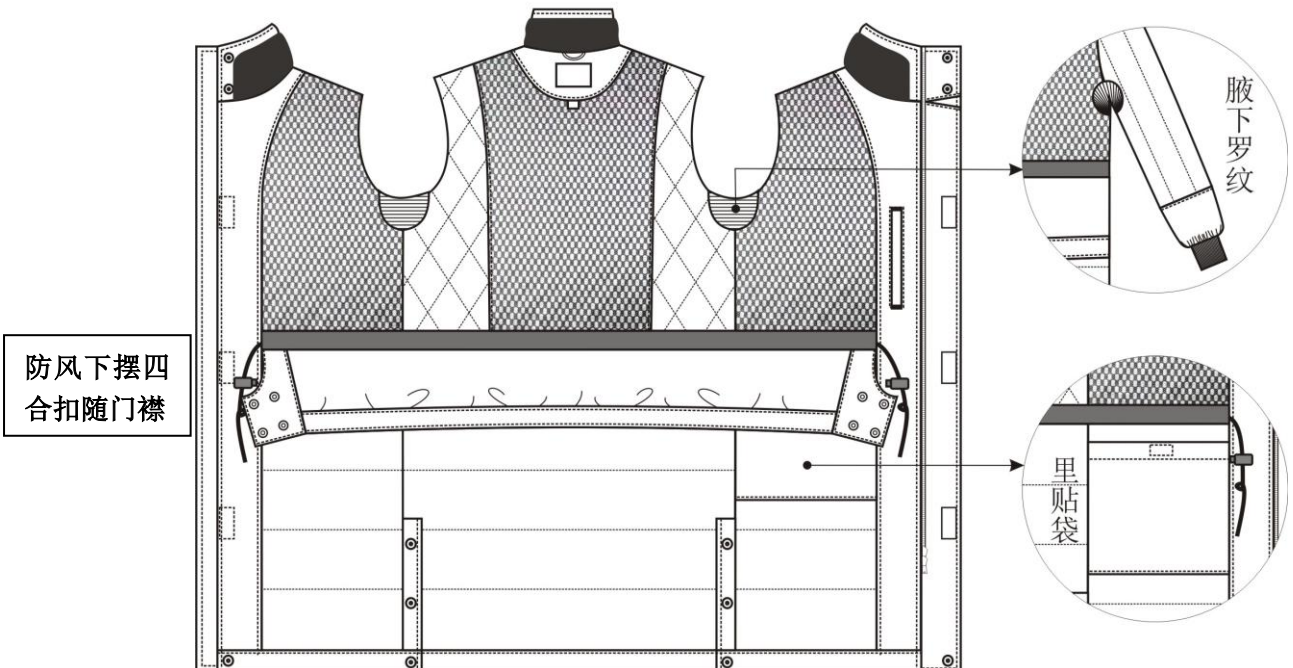
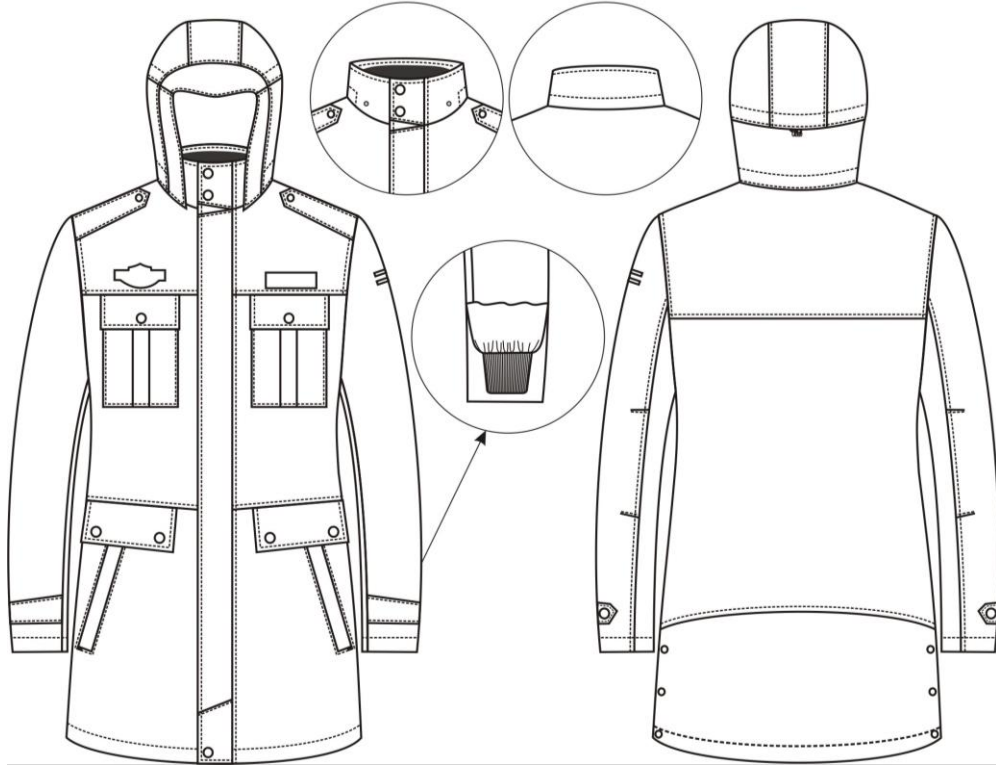
四件按扣铆合牢固,扣合松紧适宜。

部位名称	四件按扣
上衣门襟 (男左女右)	距门襟上、下止口各1.5,铆合第一、第七粒扣上件,中间5粒均分;与门襟上件对正,在掩襟上铆合下件各1粒
帽子	帽口里下端距边1.8铆合上件各1粒,反面加垫布;与上件对正留1.0余量,在领面上铆合下件各1粒,反面加垫布
肩袷	肩袷前宽取中,距尖1.5,铆合上件1粒;与上件对正留0.5余量,在身上铆合下件1粒,反面加垫布
后开衩	开衩宽居中铆合上件3粒,第一粒扣距开衩上口7.0、第三粒扣距底边7.0,居中铆合第二粒扣;与上件对正,在后身侧衩铆合下件3粒
防风裙	按标印铆四件扣4粒,男左女右
袖口	袖袷宽居中距尖2.0铆合上件1粒;与上件对正,留0.5翻折量,在袖口铆合下件1粒,不钉透袖里,反面加垫布

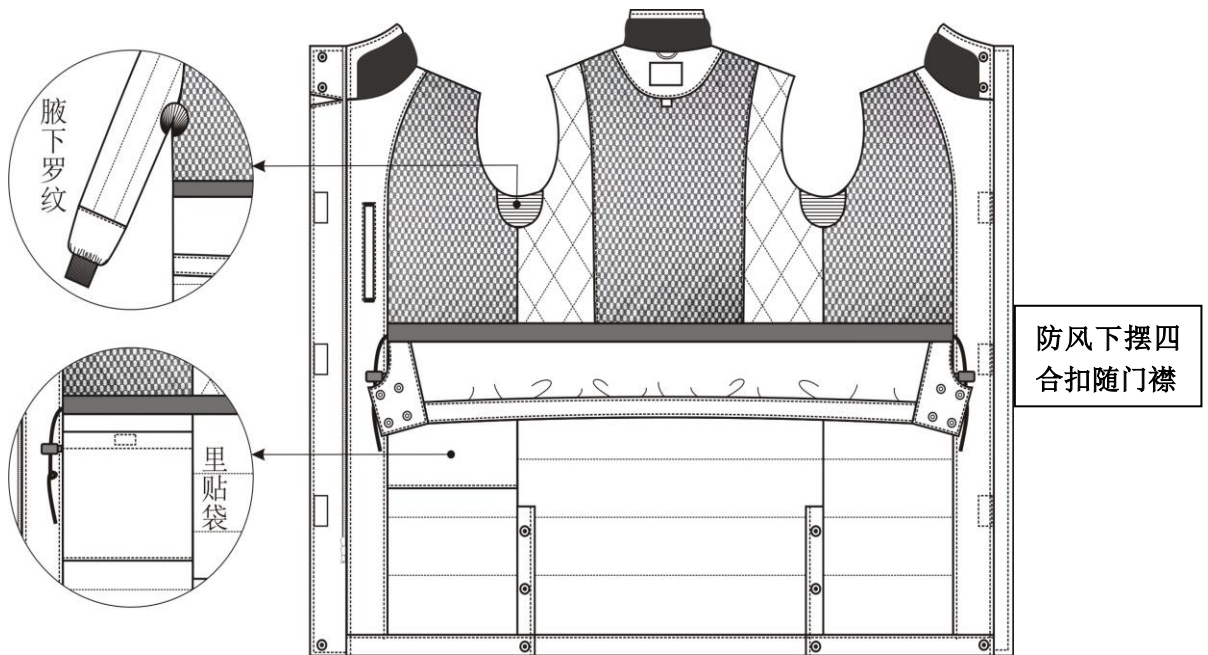
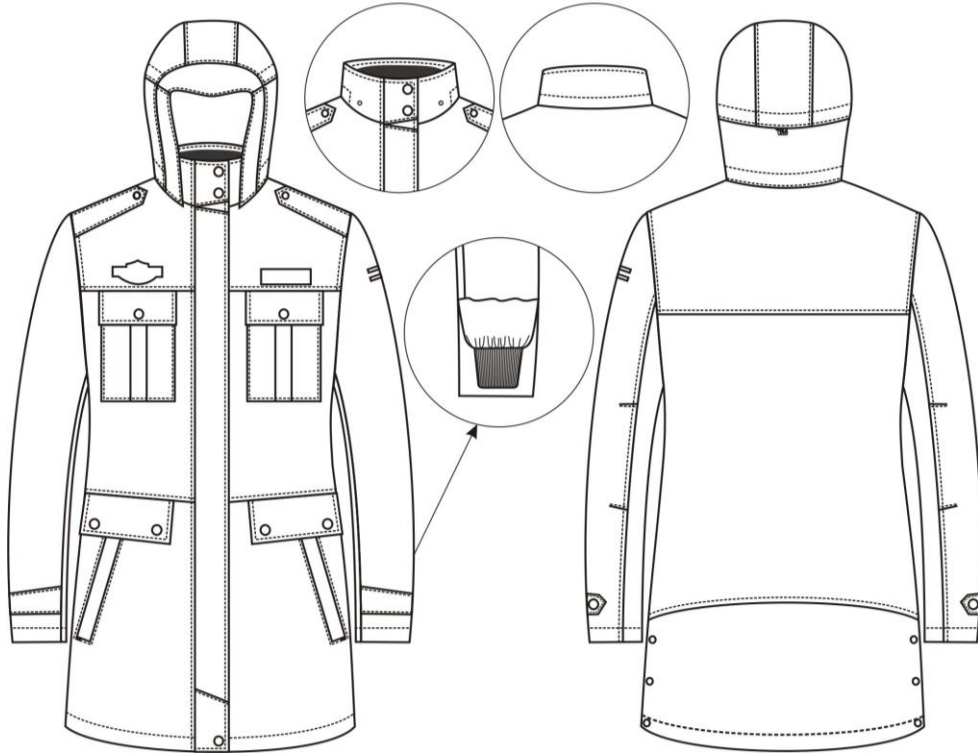
二、高寒短款多功能服上衣成衣图



(一) 男高寒短款多功能服上衣款示图



(二) 女高寒短款多功能服上衣款示图



高寒短款多功能服上衣规格尺寸

表 1 男高寒短款多功能服上衣成品规格尺寸及极限偏差

单位为厘米

图号	编号	部位名称	规格尺寸																		极限偏差 (±)									
		身高	165						170						175															
		净胸围	84	88	92	96	100	104	88	92	96	100	104	108	112	116	88	92	96	100		104	108							
6	1	前身長 a	86.5			87.5			89			90			91.5			92.5			1.5									
	2	前过肩长	22.1	22.4	22.7	23.0	23.3	23.6	22.4	22.7	23.0	23.3	23.6	23.9	24.2	24.5	22.4	22.7	23.0	23.3	23.6	23.9	0.5							
	3	胸围 a	114	118	122	126	130	134	118	122	126	130	134	138	142	146	118	122	126	130	134	138	2							
	4	中腰围	109	113	117	121	127	131	113	117	121	125	131	135	139	143	113	117	121	125	131	135	2							
	5	下摆围	112	116	120	124	128	132	116	120	124	128	132	136	140	144	116	120	124	128	132	136	2							
	6	袖长 a	62.5						64.0						65.5						1									
	7	袖上肥	21.8	22.5	23.2	23.9	24.6	25.3	22.5	23.2	23.9	24.6	25.3	26.0	26.7	27.4	22.5	23.2	23.9	24.6	25.3	26.0	0.7							
	8	袖口肥	16.1	16.4	16.7	17.0	17.3	17.6	16.4	16.7	17.0	17.3	17.6	17.9	18.2	18.5	16.4	16.7	17.0	17.3	17.6	17.9	0.5							
	9	后托肩中宽	21																		0.7									
	10	后身長 a	85.0			86.0			87.5			88.5			90.0			91.0			1.5									
	11	大肩宽 a	47.8	49.0	50.2	51.4	52.6	53.8	49.0	50.2	51.4	52.6	53.8	55.0	56.2	57.4	49.0	50.2	51.4	52.6	53.8	55.0	0.8							
	12	领长	60.0			62.0			64.0			60.0			62.0			64.0			1.0									
	13	领宽	11.5																		0.3									
	14	胸袋盖长	12.5			13.0			12.5			13.0			13.5			12.5			13.0			13.5			0.2			
	15	胸袋盖宽	5.2																		0.2									
	16	胸袋全长	14.5			15			15.5			14.5			15			15.5			14.5			15.0			15.5			0.2
	17	大袋盖长	18.0			18.5			19.0			18.0			18.5			19.0			18.0			18.5			19.0			0.3
	18	大袋盖宽	6.5																		0.3									
	19	斜插袋口长	20.0																		0.5									
	20	斜插袋牙宽	2.0																		0.2									
	21	肩袷长	13.5			14.5			15.5			13.5			14.5			15.5			13.5			14.5			15.5			0.5
	22	肩袷前宽	3.2																		0.2									
	23	肩袷后宽	4.2																		0.2									
	24	对讲机袷长	5.0																		0.2									
	25	臂章上沿距肩缝	8.0																		0.5									
	26	国旗臂章上沿距肩缝	8.0																		0.5									
	27	门襟宽	6.5																		0.2									
	28	门襟加强布前高	6.0																		0.3									
	29	门襟加强布后高	8.0																		0.3									
	30	贴边上宽	3.5																		0.5									
	31	贴边下宽	7.0																		0.5									
	32	竖里袋口长	16.5																		0.5									
	33	贴袋布深	24.0																		0.7									
	34	后领口贴布中宽	10.0																		0.5									

35	侧开衩长	20.0			21			22.0			0.7
36	侧开衩贴布宽	3.0									0.2
37	袖口底摆折边宽	2.5									0.2
38	袖口罗纹长	6.5									0.3
39	袖口罗纹宽	8.5	9.5	8.5	9.5	10.5	8.5	9.5	10.5	0.5	
40	袖紧口布长	7.0									0.5
41	帽顶前宽	14.3	15.0	14.3	15.0	15.7	14.3	15.0	0.5		
42	帽顶后宽	11.3	12.0	11.3	12.0	12.7	11.3	12.0	0.5		
43	帽檐中宽	9.0									0.3
44	帽墙高	30.5									0.7
45	袖袷长	14.8									0.5
46	袖袷前宽	4.0									0.2
47	袖袷后宽	6.0									0.2

注： a、肩袷长：胸围 92 以下为 13.5；96-104 为 14.5；108 以上为 15.5。
 B、胸袋盖长：胸围 92 以下为 12.5；96-104 为 13.0；108 以上为 13.5。
 c、胸袋全长：胸围 92 以下为 14.5；96-104 为 15.0；108 以上为 15.5。
 d、大袋盖长：胸围 92 以下为 18.0；96-104 为 18.5；108 以上为 19.0。
 e、上衣罗纹袖口距边 2.0
 f、上衣门襟拉链尺寸 165 为 72.0；170 为 74.0；175 为 76.0；180 为 78.0；185 为 80.0；

图号	部位名称	规格尺寸																		极限偏差(±)	
		175			180						185										
编号	身高	112	116	120	92	96	100	104	108	112	116	120	92	96	100	104	108	112	116	120	
1	前身长 a	92.5			94.0			95.0			96.5			97.5			1.5				
2	前过肩长	24.2	24.5	24.8	22.7	23.0	23.3	23.6	23.9	24.2	24.5	24.8	22.7	23.0	23.3	23.6	23.9	24.2	24.5	24.8	0.5
3	胸围 a	142	146	150	122	126	130	134	138	142	146	150	122	126	130	134	138	142	146	150	2
4	中腰围	139	143	147	117	121	125	129	135	139	143	147	117	121	125	129	135	139	143	147	2
5	下摆围	140	144	148	120	124	128	132	136	140	144	148	120	124	128	132	136	140	144	148	2
6	袖长 a	65.5			67.0						68.5									1	
7	袖上肥	26.7	27.4	28.1	23.2	23.9	24.6	25.3	26.0	26.7	27.4	28.1	23.2	23.9	24.6	25.3	26.0	26.7	27.4	28.1	0.7
8	袖口肥	18.2	18.5	18.8	16.7	17.0	17.3	17.6	17.9	18.2	18.5	18.8	16.7	17.0	17.3	17.6	17.9	18.2	18.5	18.8	0.5
9	后托肩中宽	21																		0.7	
10	后身长 a	91.0			92.5			93.5			95.0			96.0			1.5				
11	大肩宽 a	56.2	57.4	58.6	50.2	51.4	52.6	53.8	55.0	56.2	57.4	58.6	50.2	51.4	52.6	53.8	55.0	56.2	57.4	58.6	0.8
12	领长	66.0	68.0	60.0	62.0	64.0	66.0	68.0	60.0	62.0	64.0	66.0	68.0	60.0	62.0	64.0	66.0	68.0	60.0	62.0	1.0
13	领宽	11.5																		0.3	
14	胸袋盖长	13.5		12.5	13.0		13.5			12.5	13.0		13.5			0.2					
15	胸袋盖宽	5.2																		0.2	
16	胸袋全长	15.5		14.5	15.0		15.5			14.5	15.0		15.5			0.2					
17	大袋盖长	19.0		18.0	18.5		19.0			18.0	18.5		19.0			0.3					
18	大袋盖宽	6.5																		0.3	
19	斜插袋口长	20.0																		0.5	

20	斜插袋牙宽	2.0							0.2	
21	肩袷长	15.5	13.5	14.5	15.5	13.5	14.5	15.5	0.5	
22	肩袷前宽	3.2							0.2	
23	肩袷后宽	4.2							0.2	
24	对讲机袷长	5.0							0.2	
25	臂章上沿距肩缝	8.0							0.5	
26	国旗臂章上沿距肩缝	8.0							0.5	
27	门襟宽	6.5							0.2	
28	门襟加强布前高	6.0							0.3	
29	门襟加强布后高	8.0							0.3	
30	贴边上宽	3.5							0.5	
31	贴边下宽	7.0							0.5	
32	竖里袋口长	16.5							0.5	
33	贴袋布深	24.0							0.7	
34	后领口贴布中宽	10.0							0.5	
35	侧开衩长	20.0			23.0			24.0		0.7
36	侧开衩贴布宽	3.0							0.2	
37	袖口底摆折边宽	2.5							0.2	
38	袖口罗纹长	6.5							0.3	
39	袖口罗纹宽	10.5	8.5	9.5	10.5	8.5	9.5	10.5	0.5	
40	袖紧口布长	7.0							0.5	
41	帽顶前宽	15.7	14.3	15.0	15.7	14.3	15.0	15.7	0.5	
42	帽顶后宽	12.7	11.3	12.0	12.7	11.3	12.0	12.7	0.5	
43	帽檐中宽	9.0							0.3	
44	帽墙高	30.5							0.7	
45	袖袷长	14.8							0.5	
46	袖袷前宽	4.0							0.2	
47	袖袷后宽	6.0							0.2	

注：a、肩袷长：胸围 92 以下为 13.5；96-104 为 14.5；108 以上为 15.5。
b、胸袋盖长：胸围 92 以下为 12.5；96-104 为 13.0；108 以上为 13.5。
c、胸袋全长：胸围 92 以下为 14.5；96-104 为 15.0；108 以上为 15.5。
d、大袋盖长：胸围 92 以下为 18.0；96-104 为 18.5；108 以上为 19.0。
e、上衣罗纹袖口距边 2.0
f、上衣门襟拉链尺寸 165 为 72.0；170 为 74.0；175 为 76.0；180 为 78.0；185 为 80.0；

表2 女高寒短款多功能服上衣成品 规格尺寸及极限偏差

单位为厘米

图号	编号	部位名称	规格尺寸														极限偏差 (±)
		身高	155					160					165				
		净胸围	78	82	86	90	94	78	82	86	90	94	98	82	86	90	
1	前身长a	79			80		82			83		84			85	1.5	
2	前过肩长	20.4	20.7	21.0	21.3	21.6	20.4	20.7	21.0	21.3	21.6	21.9	20.7	21.0	21.3	21.6	0.5
3	胸围 a	104	108	112	116	120	104	108	112	116	120	124	108	112	116	120	2
4	中腰围	96	100	104	110	114	96	100	104	108	114	118	100	104	108	114	2
5	下摆围	112	116	120	124	128	112	116	120	124	128	132	116	120	124	128	2
6	袖长 a	58.0					59.5					61.0				1	
7	袖上肥	20.0	20.7	21.4	22.1	22.8	20.0	20.7	21.4	22.1	22.8	23.5	20.7	21.4	22.1	22.8	0.7
8	袖口肥	13.9	14.2	14.5	14.8	15.1	13.9	14.2	14.5	14.8	15.1	15.4	14.2	14.5	14.8	15.1	0.5
9	后托肩中宽	19.0														0.7	
10	后身长a	75.0			76.0		77.5			78.5		80.0			81.0	1.5	
11	大肩宽a	43.5	44.5	45.5	46.5	47.5	43.5	44.5	45.5	46.5	47.5	48.5	44.5	45.5	46.5	47.5	0.8
12	领长	55.0			57.0		55.0			57.0		59.0	55.0		57.0	57.0	1
13	领宽	11.0														0.3	
14	胸袋盖长	11.3		11.8			11.3		11.8			12.3	11.3	11.8			0.2
15	胸袋盖宽	5.2														0.2	
16	胸袋全长	13.8		14.3			13.8		14.3			14.8	13.8	14.3			0.2
17	大袋盖长	17.0		17.5			17.0		17.5			18.0	17.0	17.5			0.3
18	大袋盖宽	6.0														0.2	
19	斜插袋口长	18.5														0.5	
20	斜插袋牙宽	2.0														0.2	
21	肩袷长	13.0			14.0		13.0			14.0		13.0			14.0		0.5
22	肩袷前宽	3.2														0.2	
23	肩袷后宽	4.2														0.2	
24	对讲机袷长	5.0														0.2	
25	臂章上沿距肩缝	8.0														0.5	
26	国旗臂章上沿距肩缝	8.0														0.5	
27	门襟宽	6.2														0.2	
28	门襟加强布前高	6.0														0.3	

29	门襟加强布后高	8.0					0.3		
30	贴边上宽	3.5					0.5		
31	贴边下宽	7.0					0.5		
32	竖里袋口长	13.5					0.5		
33	贴袋布深	23					0.7		
34	后领口贴布中宽	10.0					0.5		
35	侧开衩长	17.5	18.5		19.5		0.7		
36	侧开衩贴布宽	3.0					0.2		
37	袖口底摆折边宽	2.5					0.2		
38	袖口罗纹长	6.5					0.3		
39	袖口罗纹宽	7.0	8.0	7.0	8.0	9.0	7.0	8.0	0.5
40	袖紧口布宽	7.0					0.5		
41	帽顶前宽	14.5	15.2	14.5	15.2	14.5	15.2	0.5	
42	帽顶后宽	12.0	12.7	12.0	12.7	12.0	12.7	0.5	
43	帽檐中宽	9.0					0.3		
44	帽墙高	29.0					0.7		
45	袖袷长	13.8					0.5		
46	袖袷前宽	4.0					0.2		
47	袖袷后宽	6.0					0.2		

注

a、肩袷长:胸围 90 以下为 13.0;94 以上为 14.0

b、胸袋盖长:胸围 82 以下为 11.3; 86-94 为 11.8; 98 以上为 12.3

c、胸袋全长:胸围 82 以下为 13.8; 86-94 为 14.3; 98 以上为 14.8

d、大袋盖长:胸围 82 以下为 17.0; 86-94 为 17.5; 98 以上为 18.0

e、上衣袖口罗纹距边 2.0

f、上衣门襟拉链尺寸:身高 155 为 66.0; 160 为 68.0; 165 为 70.0; 170 为 72.0; 175 为 74.0

图号	编号	部位名称	规格尺寸														极限偏差 (±)				
		身高	165						170						175						
		净胸围	98	102	82	86	90	94	98	102	106	86	90	94	98	102		106			
8	1	前身长a	85		87				88			89			90			1.5			
	2	前过肩长	21.9	22.2	20.7	21.0	21.3	21.6	21.9	22.2	22.5	21.0	21.3	21.6	21.9	22.2	22.5	0.5			
	3	胸围 a	124	128	108	112	116	120	124	128	132	112	116	120	124	128	132	2			
	4	中腰围	118	122	100	104	108	112	118	122	126	104	108	112	118	122	126	2			
	5	下摆围	132	136	116	120	124	128	132	136	140	120	124	128	132	136	140	2			
	6	袖长 a	61.0		62.5						64.0						1				
	7	袖上肥	23.5	24.2	20.7	21.4	22.1	22.8	23.5	24.2	24.9	21.4	22.1	22.8	23.5	24.2	24.9	0.7			
	8	袖口肥	15.4	15.7	14.2	14.5	14.8	15.1	15.4	15.7	15.7	14.5	14.8	15.1	15.4	15.7	16.0	0.5			
	9	后托肩 中宽	19.0														0.7				
	10	后身长a	81.0		82.5				83.5			85.0			86.0			1.5			
	11	大肩宽a	48.5	49.5	44.3	45.5	46.5	47.5	48.5	49.5	50.5	45.3	46.5	47.5	48.5	49.5	50.5	0.8			
	12	领长	59.0		55.0		57.0		59.0		61.0	55.0	57.0		59.0		61.0	1			
	13	领宽	11.0														0.3				
	14	胸袋盖长	12.3		11.3	11.8			12.3			11.8			12.3			0.2			
	15	胸袋盖宽	5.2														0.2				
	16	胸袋全长	14.8		13.8	14.3			14.8			14.3			14.8			0.2			
	17	大袋盖长	18.0		17.0	17.5			18.0			17.5			18.0			0.3			
	18	大袋盖宽	6.0														0.2				
	19	斜插袋 口长	18.5														0.5				
	20	斜插袋 牙宽	2.0														0.2				
	21	肩袷长	14.0		13.0			14.0			13.0	14.0						0.5			
	22	肩袷前宽	3.2														0.2				
	23	肩袷后宽	4.2														0.2				
	24	对衿机 袷长	5.0														0.2				
	25	臂章上沿 距肩缝	8.0														0.5				
	26	臂章下沿 距肩缝	8.0														0.5				
	27	门襟宽	6.2														0.2				
	28	门襟加 强布前 高	6.0														0.3				
	29	门襟加 强布后 高	8.0														0.3				
	30	贴边上宽	3.5														0.5				

31	贴边下宽	7.0						0.5	
32	竖里袋口长	13.5						0.5	
33	贴袋布深	23						0.7	
34	后领口贴布中宽	10.0						0.5	
35	侧开衩长	19.5	20.5			21.5		0.7	
36	侧开衩贴布宽	3.0						0.2	
37	袖口底摆折边宽	2.5						0.2	
38	袖口罗纹长	6.5						0.3	
39	袖口罗纹宽	9.0	7.0	8.0	9.0	8.0	9.0	0.5	
40	袖紧口布宽	7.0						0.5	
41	帽顶前宽	15.2	14.5	15.2	15.9	15.2	15.9	16.6	0.5
42	帽顶后宽	12.7	12.0	12.7	13.4	12.0	12.7	13.4	0.5
43	帽檐中宽	9.0						0.3	
44	帽墙高	29.0						0.7	
45	袖袷长	13.8						0.5	
46	袖袷前宽	4.0						0.2	
47	袖袷后宽	6.0						0.2	

注

- a、肩袷长:胸围 90 以下为 13.0;94 以上为 14.0
b、胸袋盖长:胸围 82 以下为 11.3; 86-94 为 11.8; 98 以上为 12.3
c、胸袋全长:胸围 82 以下为 13.8; 86-94 为 14.3; 98 以上为 14.8
d、大袋盖长:胸围 82 以下为 17.0; 86-94 为 17.5; 98 以上为 18.0
e、上衣袖口罗纹距边 2.0
f、上衣门襟拉链尺寸:身高 155 为 66.0; 160 为 68.0; 165 为 70.0; 170 为 72.0; 175 为 74.0

高寒短款多功能服上衣缝制工艺

部位名称	缝头	线迹	明线距边	缝制要求	
领子	领里拼布与平剪绒领里结合	1.0	暗线一道	—	缝头向绒领倒
	钩压领面下口贴条	1.0	明、暗线各一道	0.2	面吐 0.1, 不压透面
	绱领面下口粘扣带	—	明线一周	0.2	贴条长居中与下口 0.2 明线重合, 扎圈面带, 不扎透面, 线迹重合 2.0, 带长 4.0, 修圆角
	压领面下口明线	—	明线一道	2.5	压明线时压住贴条
	钩、压领子	1.0	明、暗线各一道	0.6	齐止口
	帽拉链与结合条结合	0.8	明、暗线各一道	0.2	拉链结合条取中夹拉链, 插片在右侧
	绱拉链结合条粘扣带	—	明线一周	0.2	拉链结合条长居中, 绱钩面带, 扎透里, 线迹重合 2.0, 带长 4.0, 修圆角
	扎挂衣袷	—	明线一道	0.1~0.2	袷宽 0.8
	绱领面	1.0	暗线一道	—	前端劈缝, 领长取中夹绱帽拉链结合条
绱领里	1.0	暗线一道	—	前端倒缝, 后领口取中夹绱挂衣袷, 袷长 7.0, 袷内侧间距 4.0, 回针三道; 肩缝处、领后中处领面里擦住拉条	

部位名称		缝头	线迹	明线距边	缝制要求
肩 祥	钩压肩祥	0.4	明、暗线各一道	0.6	齐止口，肩祥压热熔胶片
	绱肩祥	1.0	扎线一道	—	后侧齐肩缝，前侧距肩缝0.3
袖 面	扎臂章祥		扎线各一道	1.0~0.2	用绷缝机
	钉臂章祥	1.0	扎线各一道	0.2	祥长3.3，两祥间距1.0，臂章祥距肩缝10.5
	钩压袖祥	0.4	明、暗线各一道	0.6	齐止口，袖祥压热熔胶片
	收袖省	—	明、暗线各一道	0.2	位置按标印，前端收尖，缝头向上倒
	合面袖外缝	1.0	明、暗线各一道	0.6	倒缝，明线压在大袖上
	合面袖底缝	1.0	暗线一道	—	缝头向小袖倒，距袖口边3.5夹绱袖祥，袖祥向大袖倒
袖 里	合里袖外缝	1.0	暗线一道	—	倒缝，按标印捏活省，缝头向下倒
	合里袖底缝	1.0	暗线一道	—	倒缝
	合袖紧口布	1.0	暗线一道	—	缝头向后倒，紧口布为双层
	合袖口罗纹	1.0	暗线一道	—	劈缝
	袖紧口布与袖口罗纹 结合	1.0	暗线一道	—	夹扎袖口罗纹，缝份对正
	扎袖紧口布外口	1.0	暗线一道	0.1~0.2	齐止口
	绱袖口紧口布	—	明线一道	0.1~0.2	袖底缝对正，罗纹布边距面袖口3.0
袖 面 里 结 合	绱袖面	1.0	明、暗线各一道	0.6	扎住肩祥，缝头向身倒，明线压至前后身上片处，首尾回针，肩缝处夹拉条
	绱袖里	1.0	暗线一道 明线各一道	0.6	袖山处距肩缝向前、后各5.0~7.0，劈缝压明线，肩缝处夹拉条长3.0
	包扎袖口折边	1.0	明线一道	0.2	包住袖里扎线一道，折边宽2.5
胸 袋	绱袋盖粘扣带	—	明线一周	0.2	距袋盖里下口0.3、两端0.5各扎圈面带一个，不绱透袋盖面，带长1.2，修圆角
	勾、压袋盖	0.4	明、暗线各一道	0.6	两端勾缝，齐止口，袋盖压热熔胶片
	扎胸袋布褶裥	—	上、下端暗线各 一道	—	褶裥宽3.0，上端扎线长3.5，下端扎线长1.5
	扎袋布上口折边	1.0	明线一道	0.2	缝头折净，折边宽1.5
	绱袋布粘扣带	—	明线一周	0.2	与袋盖圈面对正，在袋布上绱钩面带，带长1.2，修圆角
	绱袋布	1.0	明线一道 套结机套结	0.2	按标印首尾回针，袋布上口顺明线打竖结各一个，结长1.0
斜 插 袋	袋口垫布与袋布面结合	1.0	明线一道	0.2	垫布里口缝头扣净，明线压在垫布上
	拉链与袋口垫布结合	—	暗线一道	—	拉链拉合后链头朝上
	拉链垫条与袋口垫布 结合	0.8	明线一道	0.2	拉链垫条折净，压住拉链和袋布面，上端与袋布面齐
	绱袋牙、拉链垫条	—	暗线各一道	—	两线相距2.0，拉链垫条净宽0.8
	拉链与袋布里结合	0.5	扎线一道	—	—
	绱袋布里	—	明线一道	0.2	明线压在身上，里部扎住拉链，拉链布基外露0.6，明线压透袋布里
	合袋布	1.0	扎线一道	—	袋布下端夹拉条与止口缝头固定
	扎袋口明线	—	明线一道	0.2	明线扎在衣片上，两端拐扎，明线扎透袋布
	袋口打结	—	套结机套结	—	袋口两端顺袋口明线各一个，结长1.0，后端齐袋口明线

	部位名称	缝头	线迹	明线距边	缝制要求
大袋	勾、压袋盖	0.4	明、暗线各一道	0.6	两端勾缝, 齐止口, 袋盖压热熔胶片
	袋口垫布与袋布面结合	1.0	明线一道	0.2	明线压在垫布上, 垫布下口缝头扣净
	袋口垫布与袋布里结合	1.0	明线一道	0.2	明线压在垫布上, 垫布下口缝头扣净
	前身下片与袋布里结合	1.0	明、暗线一道	0.2	明线压在身上, 两端拐扎袋口
	合袋布	1.0	扎线一道	—	袋布下端与斜插袋布缝头擦线固定
	袋口打结	—	套结机套结	—	袋口两端顺袋口明线各打竖结一个, 袋盖左右对比互差限 0.3 结长 1.0
前身	合压前过肩	1.0	明、暗线各一道	0.6	缝头向上倒, 按标印夹胸袋盖
	绱胸徽、警号底托	—	明线两周	0.2	胸袋盖上口居中, 齐前身上片下口明线, 右侧绱胸徽底托、左侧向上0.3绱警号底托
	绱对讲机袷	0.8	明线各一道 套结机套结	0.2	左、右身按标印, 两端各扎线一道, 扎住垫布, 两端缝头热熔, 袷长5.0, 扎线上端顺明线打竖结2个, 结长1.0
	前身中片与下片结合	1.0	明、暗线各一道	0.6	倒缝, 明线压在中片上, 按标印夹上大袋盖, 大袋盖压住袋口两端各0.5
	绱前身里上片贴布	—	扎线一周	—	—
	前身里上片与下片结合	1.0	扎线一道	—	搭缝
	挂面与前身里结合	1.0	明线一道	0.2	明线压在挂面上, 挂面加絮片
上衣里袋	扎里贴袋布上口折边	1.0	明线一道	0.1~0.2	缝头折净, 折边宽2.5
	绱里贴袋布粘扣带	—	明线一周	0.2	袋口折边居中绱圈面带, 与圈面带对正, 在身上绱钩面带, 回针重合2.0, 带长4.0, 修圆角
	绱里贴袋布	1.0	明线一道	0.1~0.2	上口距织带1.0, 首尾回针, 男左女右
	绱里袋口垫布	1.0	明线一道	0.2	垫布里口缝头扣净, 明线压在垫布上
	绱袋牙, 袋口垫布	1.0	暗线各一道	—	扎线间距1.0, 男左女右
	袋布与袋牙结合	0.8	暗线一道	—	—
	压袋口明线	—	明线一道	0.2	明线压在挂面上, 袋口两端拐扎回针3道
	合袋布	1.0	扎线一道	—	袋布加拉条, 拉条与侧缝缝头固定
	袋口打结	—	套结机套结	—	袋口两端顺明线打结各一个, 结长1.0
上衣后身	后身上片与中片结合	1.0	明、暗线各一道	0.6	倒缝, 明线压在上片上
	后身中片与下片结合	1.0	明、暗线各一道	0.6	倒缝, 明线压在中片上
	绱后身里上片贴布	1.0	明线各一道	0.1~0.2	按标印
	绱后领口贴边	1.0	明线一道	0.2	缝头扣净, 后领口居中
	后身里上片与下片结合	1.0	扎线一道	—	搭缝
防风裙	绱防风裙松紧布	1.0	扎线各一道	0.1~0.2	松紧布两侧扎线
	钩压防风裙贴	1.0	明暗线各一道	0.2	
	防风裙贴与防风裙结合	1.0	明线一道	0.2	松紧布边与防风裙贴齐, 防风裙宽14.5
门	绱门襟三角拼布	0.6	明暗线各一道	0.2	明线压在门襟上
	门襟加强布结合	1.0	明线一道	0.2	明线压在门襟加强布上

部位名称		缝头	线迹	明线距边	缝制要求
襟、掩襟	绱门襟粘扣带	—	明线一周	0.2	位置距前身上片下口向下3.0，下端距拉链向上4-6，距边0.2绱圈面带，居中在绱一个，不绱透面，对正在前身上绱钩面带，绱透挂面，回针重合线迹2.0，带长4.0，修圆角
	钩门襟	0.6	明、暗线各一道	0.6	面吐0.1，门襟压热熔胶片
	钩掩襟	1.0	明、暗线各一道	0.2	齐止口，掩襟宽3.0
	夹绱门襟、前门拼条	1.0	明、暗线各一道	0.6	倒缝，门襟上端齐领上口，下端齐底边，明线压在身上，不压透挂面，男左女右
门襟、掩襟	绱前门襟拉链	1.0	明、暗线各一道	0.6	明线扎透挂面，拉链上止齐领上口，下止插片处明线回针，上止拉链布基向里折净；男右女左，夹绱掩襟，掩襟上端向外回折3.0，包住拉链头，掩襟宽3.0
上衣前、后身面里结合	合压面肩缝	1.0	明暗线各一道	0.6	明线压在后身上
	合里肩缝	1.0	暗线一道 明线各一道	0.6	劈缝，前后肩缝各压明线一道
	合面腰缝	1.0	暗线一道	—	缝头向后身倒
	前身侧衩与面结合	1.0	明、暗线各一道	0.6	明线压透面
	后身侧衩与面结合	1.0	明、暗线各一道	0.6	明线不压透面
	后身侧衩与里结合	1.0	暗线各一道	—	上端拐扎
	合里腰缝	1.0	暗线一道	—	倒缝
	绱里中腰抽绳织带	1.0	明线各一道	0.2	上、下片结合缝居中压绱织带压至挂面里口，织带下端夹上防风裙，两端抽绳各长出8.0~10.0，穿入调节扣，绳头热熔
	绱腋下罗纹布	1.0	暗线一周	—	与里结合，罗纹布条纹经纱顺袖笼
	包扎下摆折边	1.0	明线一道	0.2	包住身里扎线一道，折边宽2.5，
帽子	绱帽墙下片气眼	—	—	—	按标印绱气眼1粒，反面加垫布，松紧绳从气眼穿过，穿入调节扣、调节扣拉袢
	扎抽绳两端包条	—	扎线两道	—	扎线间距0.5，回针3~5道，包条搭缝2.0
	钩压帽顶下口贴边	0.8	明、暗线各一道	0.2	面吐0.1
	帽顶面与帽墙面结合	1.0	明、暗线各一道	0.2	缝头倒向帽顶，明线压在帽顶上
	帽顶面、帽墙面与帽墙下片结合	1.0	明、暗线各一道	0.2	压明线扎住反面垫布，缝头倒向帽顶，明线压在帽顶上
	压帽顶面、帽墙面明线	—	明线一道	2.5	扎住帽顶贴边，居中夹绱调节扣固定织带，长1.5（双量）
	帽檐面与帽口面结合	1.0	明、暗线各一道	0.2	缝头倒向帽口面，明线压在帽口面上
	帽檐里与帽口里结合	1.0	明、暗线各一道	0.2	缝头倒向帽口里，明线压在帽口里上
	钩压帽檐、帽口	0.6	明、暗线各一道	0.2	齐止口，帽檐压热熔胶片
	帽顶里与帽墙里结合	1.0	暗线一道	—	倒缝，缝头倒向帽墙，扎透帽棉
	帽顶里与帽墙下片里结合	1.0	暗线一道	—	倒缝，缝头倒向帽墙下片，扎透帽棉
	帽里下口贴边与帽里结合	0.8	明、暗线各一道	0.2	帽里下口贴边宽3.0，居中央绱拉链，拉链插片在右，拉链两端暗线回针3道，明线压在帽里上，压透面

部位名称		缝头	线迹	明线距边	缝制要求
	帽面、里结合	0.8	暗线一道	—	夹绱帽檐、帽口，帽墙下片；帽墙下片正中留口翻转
	压帽面、里结合明线	—	明线一周	0.2	压明线时封住留口
标志	产品名称标志	—	扎线一周	0.2	后领托居中距上口向下 2.5 绱产品名称标志，不绱透衣里
	号型标志	0.8	—	—	居中夹绱在后领托下口
	洗涤维护标志	0.8	暗线一道	—	居中夹绱在里袋垫布下口

高寒短款多功能服上衣锁钉工艺

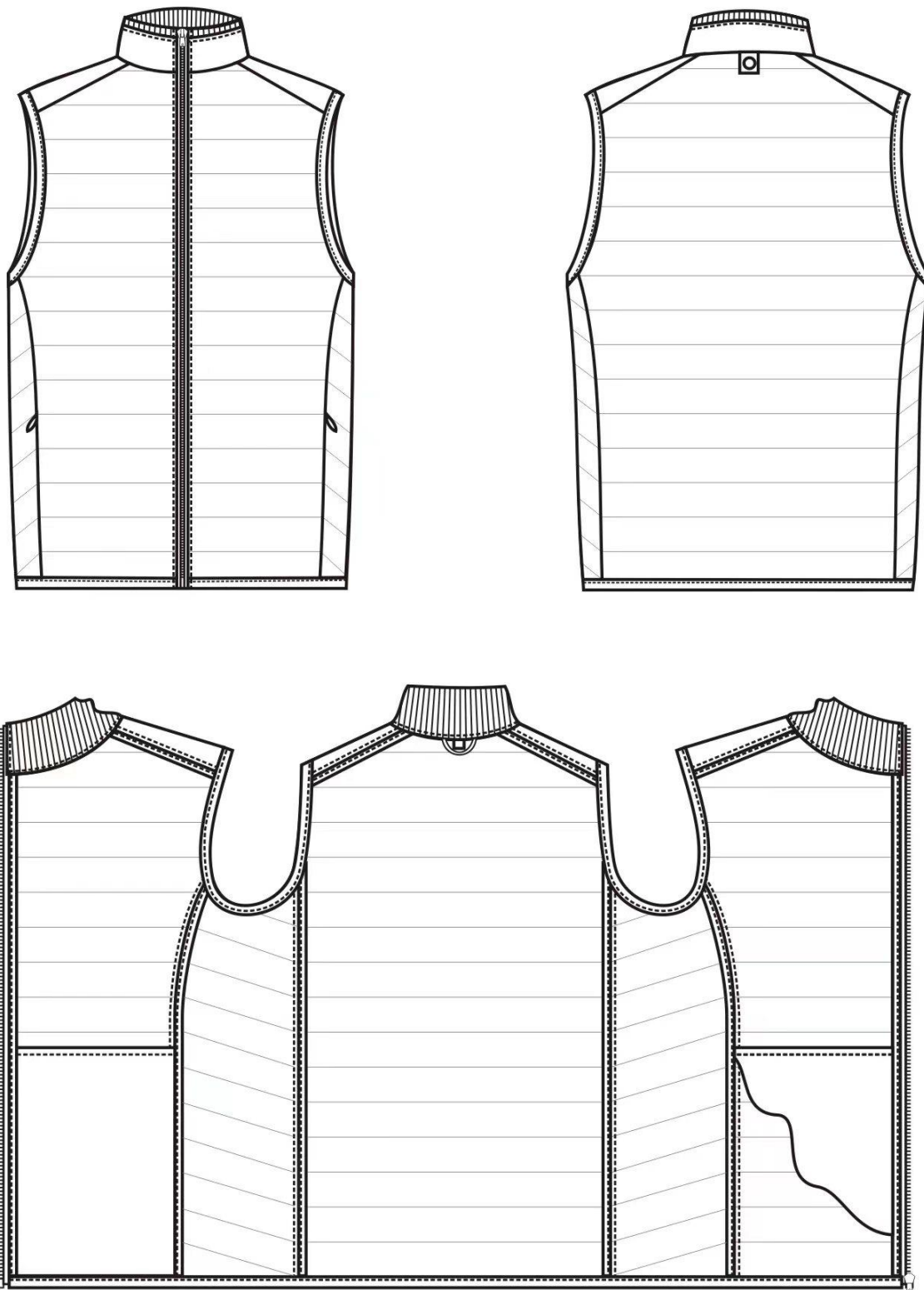
四件按扣铆合牢固，扣合松紧适宜。

部位名称	四件按扣
上衣门襟 (男左女右)	距门襟上端、止口1.5，铆合上件1粒，向下男7.5、女7.0铆合上件1粒，距门襟下端止口向上1.5铆合上件1粒；与门襟上件对正，在前片上铆合下件各1粒
帽子	帽口里下端距边1.8铆合上件各1粒，反面加垫布；与上件对正留1.0余量，在领面上铆合下件各1粒，反面加垫布
肩袷	肩袷前宽取中，距尖1.5，铆合上件1粒；与上件对正留0.5余量，在身上铆合下件1粒，反面加垫布
上衣胸袋盖	袋盖居中距下口1.5，铆合上件各1粒；与上件对正，在贴袋布上铆合下件各1粒
上衣大袋盖	袋盖距下口2.0，距两端2.0铆合上件各1粒；与上件对正，在贴袋布上铆合下件各1粒，反面加垫布
袖口	袖袷宽居中距尖 2.0 铆合上件 1 粒；与上件对正留 0.5 翻折量，在袖口铆合下件 1 粒，不钉透袖里，反面加垫布
上衣侧衩	前身侧衩距边 1.5 铆合上件 3 粒，第一粒扣距侧衩上口 5.0、第三粒扣距底边 1.5，居中铆合第二粒扣；与上件对正，在后身侧衩铆合下件 3 粒
防风裙	按标印砸四件扣 4 粒，男左女右

三、多功能服防寒内胆成衣图



男女多功能服防寒内胆款式图



男多功能服防寒内胆规格尺寸

身高	165								型差	号差
净胸围	80	84	88	92	96	100	104	108	±4	---
成品胸围	94	98	102	106	110	114	118	122	±4	---
摆围	80	84	88	92	96	100	104	108	±4	---
后衣长	58								---	±2
前衣长	61								---	±2
肩宽	38.2	39.4	40.6	41.8	43	44.2	45.4	46.6	±1.2	---
身高	170								型差	号差
净胸围	84	88	92	96	100	104	108	112	±4	---
成品胸围	98	102	106	110	114	118	122	126	±4	---
摆围	84	88	92	96	100	104	108	112	±4	---
后衣长	60								---	±2
前衣长	63								---	±2
肩宽	39.4	40.6	41.8	43	44.2	45.4	46.6	47.8	±1.2	---
身高	175								型差	号差
净胸围	88	92	96	100	104	108	112	116	±4	---
成品胸围	102	106	110	114	118	122	126	130	±4	---
摆围	88	92	96	100	104	108	112	116	±4	---
后衣长	62								---	±2
前衣长	65								---	±2
肩宽	40.6	41.8	43	44.2	45.4	46.6	47.8	49	±1.2	---
身高	180								型差	号差
净胸围	92	96	100	104	108	112	116	120	±4	---
成品胸围	106	110	114	118	122	126	130	134	±4	---
摆围	92	96	100	104	108	112	116	120	±4	---
后衣长	64								---	±2
前衣长	67								---	±2
肩宽	41.8	43	44.2	45.4	46.6	47.8	49	50.2	±1.2	---
身高	185								型差	号差
净胸围	96	100	104	108	112	116	120	124	±4	---
成品胸围	110	114	118	122	126	130	134	138	±4	---
摆围	96	100	104	108	112	116	120	124	±4	---
后衣长	66								---	±2
前衣长	69								---	±2
肩宽	43	44.2	45.4	46.6	47.8	49	50.2	51.4	±1.2	---

女多功能服防寒内胆规格尺寸

身高	155								型差	号差
净胸围	70	74	78	82	86	90	94	98	±4	---
成品胸围	82	86	90	94	98	102	106	110	±4	---
摆围	73	77	81	85	89	93	97	101	±4	---
后衣长	51.5								---	±2
前衣长	55								---	±2
肩宽	36	37	38	39	40	41	42	43	±1	---
身高	160								型差	号差
净胸围	74	78	82	86	90	94	98	102	±4	---
成品胸围	86	90	94	98	102	106	110	114	±4	---
摆围	77	81	85	89	93	97	101	105	±4	---
后衣长	53.5								---	±2
前衣长	57								---	±2
肩宽	37	38	39	40	41	42	43	44	±1	---
身高	165								型差	号差
净胸围	78	82	86	90	94	98	102	106	±4	---
成品胸围	90	94	98	102	106	110	114	118	±4	---
摆围	81	85	89	93	97	101	105	109	±4	---
后衣长	55.5								---	±2
前衣长	59								---	±2
肩宽	38	39	40	41	42	43	44	45	±1	---
身高	170								型差	号差
净胸围	82	86	90	94	98	102	106	110	±4	---
成品胸围	94	98	102	106	110	114	118	122	±4	---
摆围	85	89	93	97	101	105	109	113	±4	---
后衣长	57.5								---	±2
前衣长	61								---	±2
肩宽	39	40	41	42	43	44	45	46	±1	---
身高	175								型差	号差
净胸围	86	90	94	98	102	106	110	114	±4	---
成品胸围	98	102	106	110	114	118	122	126	±4	---
摆围	89	93	97	101	105	109	113	117	±4	---
后衣长	59.5								---	±2
前衣长	63								---	±2
肩宽	40	41	42	43	44	45	46	47	±1	---

多功能服防寒内胆缝制工艺

羽绒内胆	领子	扎挂衣袂	1.0	明线一道	0.1~0.2	挂衣袂长 6.0, 宽 0.6
		钩结合扣袂	0.5	暗线一道	—	扣袂长 5.0, 宽 2.0
		领面、与领里罗纹结合	1.0	明 暗线各一道	0.1~0.2	领里罗纹外翻 0.8, 明线缉在领面上, 压透领里罗纹
		绱领面	1.0	暗线一道	—	领面与身结合, 居中夹扎结合扣袂, 结合扣袂处回针 3 道
		领里下口明线	—	明线一道	0.2~0.3	领面下炕线、领里居中夹上挂衣袂, 间距 4.0, 挂衣袂处回针 3 道, 挂衣袂取中扎规格号
	斜插袋	绱袋口拉链	1.0	暗线二道	—	拉链向上拉合
		绱袋布	1.0	明、暗线一道	0.6	袋布下口与底边齐, 袋布上口钩缝压明线
	前后身	前身、后身、腋下片、托肩	0.5	扎线一道	—	三边扎线, 充绒后封口
		托肩与身结合	1.0	暗线一道	—	—
		前身与腋下片结合	1.2	暗线一道	—	前身机织间隔线与腋下片机织间隔线第二格对正
		后身与腋下片结合	1.0	暗线一道	—	后身机织间隔线与腋下片机织间隔线第一格对正
		绱拉链	1.0	明、暗线一道	0.1~0.2	拉链上止与领外口、下止与下摆边小于或等于 0.3, 明线压在身上
		包托肩前、后身缝, 腰缝, 腋下片, 止口	0.6	扎线一道	0.1~0.2	滚条宽 0.7, 搭接处滚条折净, 托肩前缝向前身倒、托肩后缝、腋下缝、腰缝缝头向后身倒
		包袖窿、下摆	0.8	扎线一道	0.1~0.2	松紧适度
	内胆标志	号型标志	0.8	暗线一道	—	居中夹绱在领里下口
		洗涤维护标志	0.8	暗线一道	—	左腋下缝距下摆 12.0~15.0 夹上洗涤维护标志, 标志夹在腋下片上

多功能服防寒内胆锁钉工艺

四件按扣铆合牢固, 扣合松紧适宜。

部位名称	四件按扣
面胆结合袂	结合袂宽度取中, 距袂边 1.2, 铆合上件 1 粒; 距上件扣 2.5, 铆合下件 1 粒