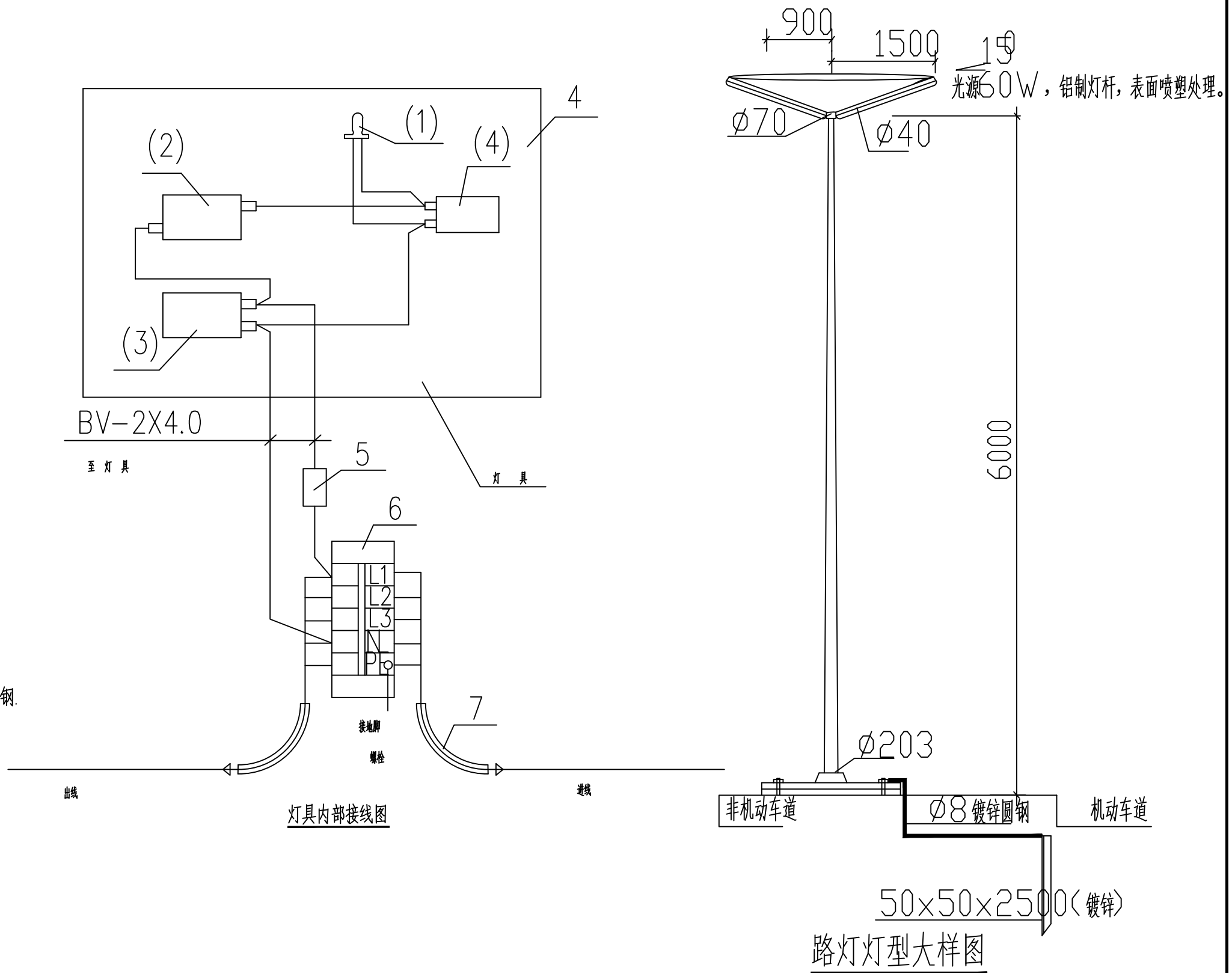


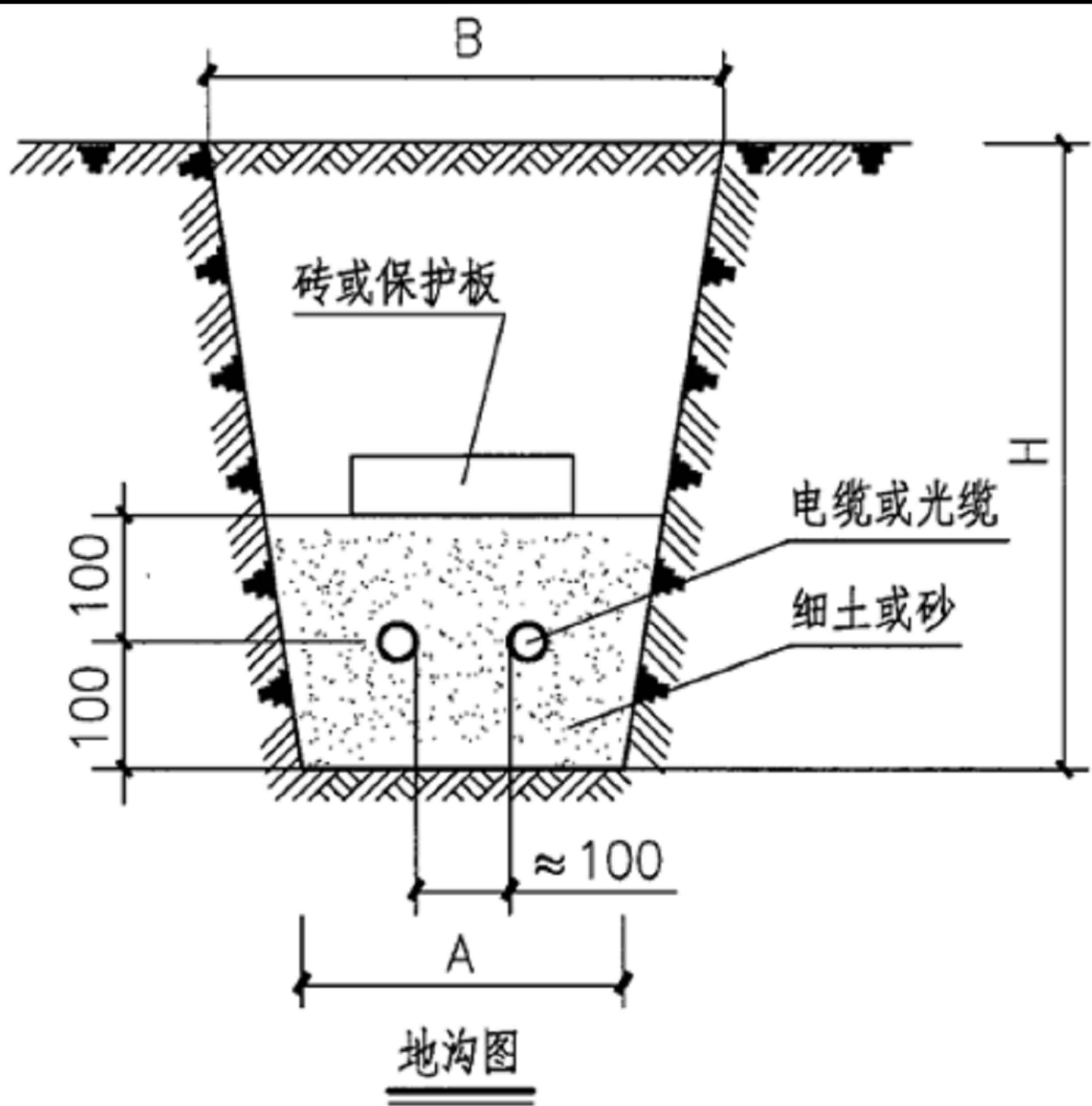
序号	名 称	型号规格	单位	数量
1	灯杆基础		根	1
2	灯杆	H=6m	根	1
3	单臂灯架	L=1.0m	根	1
4	灯具	60W	套	1
5	熔断器	RL6-25/6A	个	1
6	绝缘导线	DT-25	米	5
7	塑料管	PVC-φ70, L=0.8m	个	2
(1)	LED光源	60W	套	1
(2)	镇流器	配套	个	1
(3)	电容器	配套	个	1
(4)	启停器	配套	个	1

说明:

- 1.灯杆为成品灯杆,底径203,顶径70,杆体为钢制,壁厚4mm表面热浸锌,杆高为6米。
- 2.路灯设计采用LED灯,灯头为单灯头60w,整套照明系统为电气一体化结构。
- 路灯型式甲方自定。功率因数大于0.9。
- 3.路灯灯杆内穿线为BV-2X4 两组。
- 4.灯杆距地0.5米处开一门,尺寸随灯杆成品附带,内设配套开关,灯杆及基础金属构件,均应可靠接地,接地线采用φ8圆钢,接地板采用L50×5×2500角钢。
- 5.检修门设置方向应垂直于路灯悬臂使检修人员工作在绿化带上。
- 6.图中尺寸标注单位为mm。
- 7.路灯具体形式由甲方自定,图中形式为参考。



路灯灯型及接线图



一般地沟尺寸表

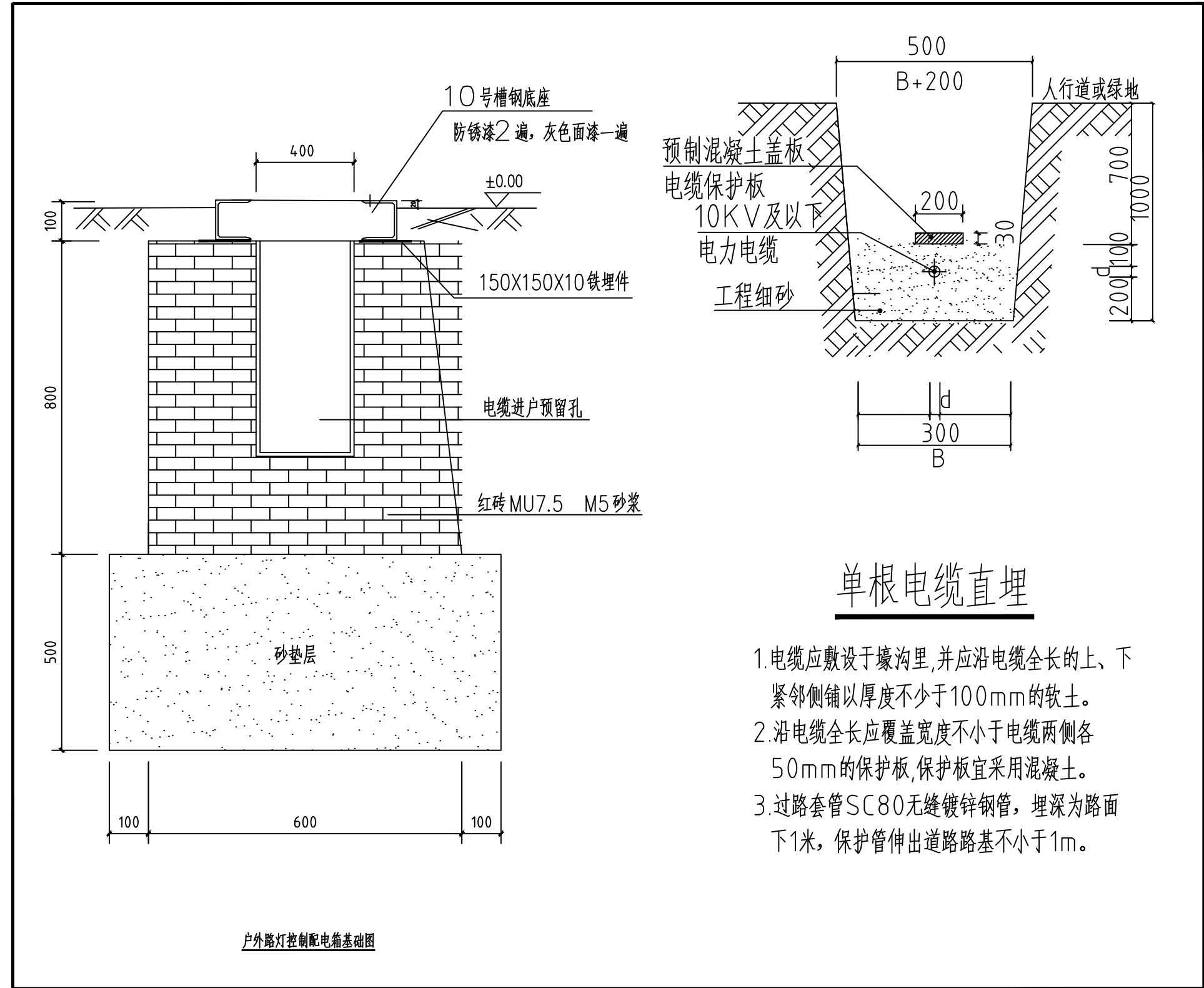
电缆、光缆根数	地 沟 尺 寸			
	A	B		
		H< 800	800≤H≤ 1200	1200<H≤ 1500
1~2	400	550	550	600
3	450	550	600	650
4	500	600	650	700

- 注：1.一般地沟尺寸表适用于土质比较坚实（如湿度正常的粘土或亚粘土等），沟深小于1.5m、沟壁可以不支护土板的场所。如土质松软有塌方可能时，必须采用护土板，地沟尺寸A、B均应增加两侧护土板的厚度。
- 2.当电缆、光缆敷设在带有腐蚀性的土壤中（如含有氯化物酸性的红土及其它碱性的土壤），则电缆、光缆的周围除填100mm厚的细砂外，尚需做防腐处理具体见工程设计。
- 3.保护板采用预制混凝土板。

保护用砖的排列方法表

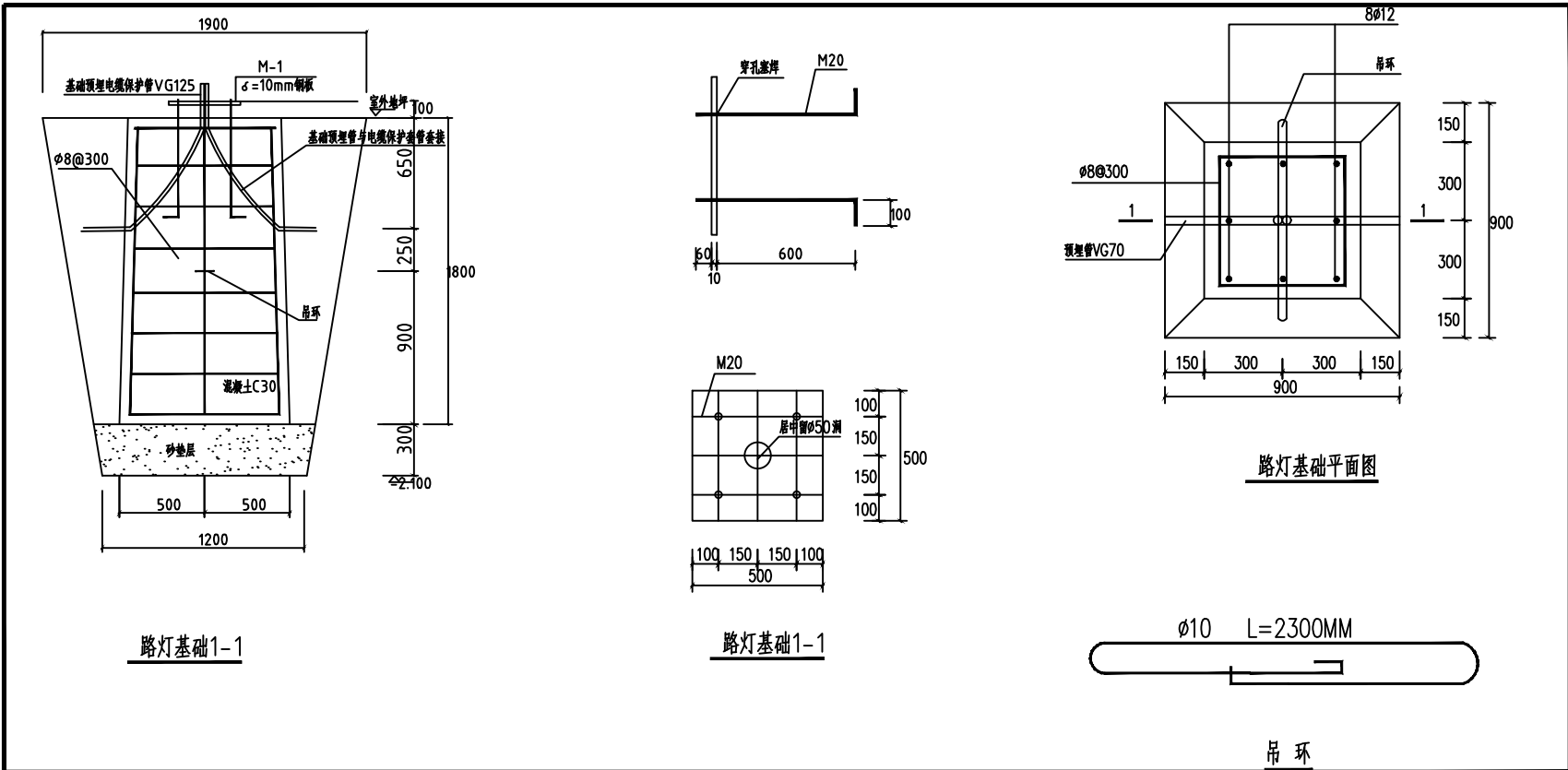
电缆、光缆根数	砖的排列方法
1	
2~3	

直埋光缆沟断面图

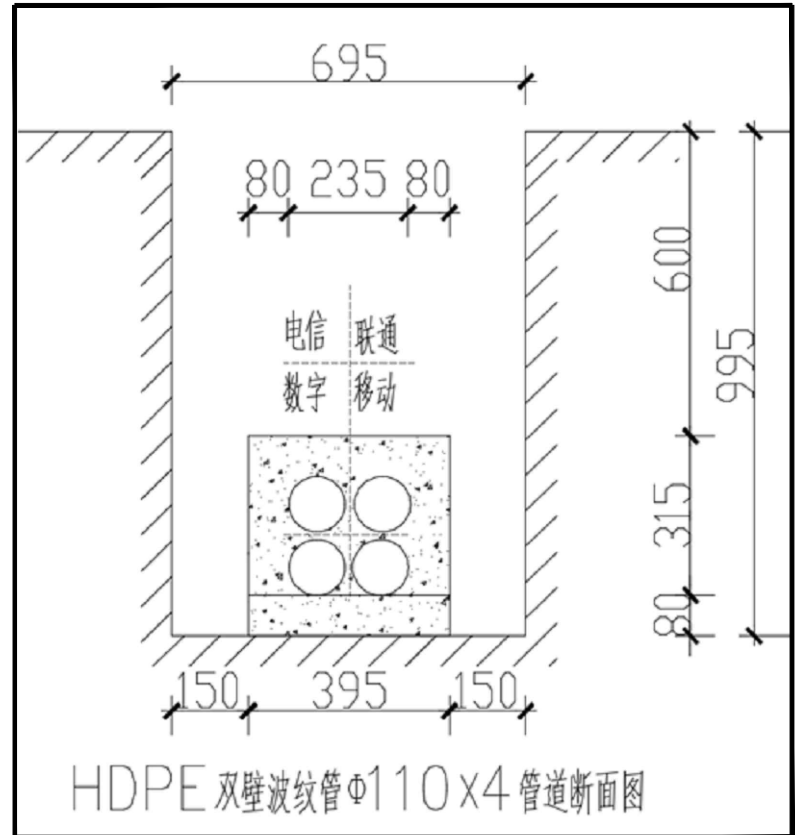


单根电缆直埋

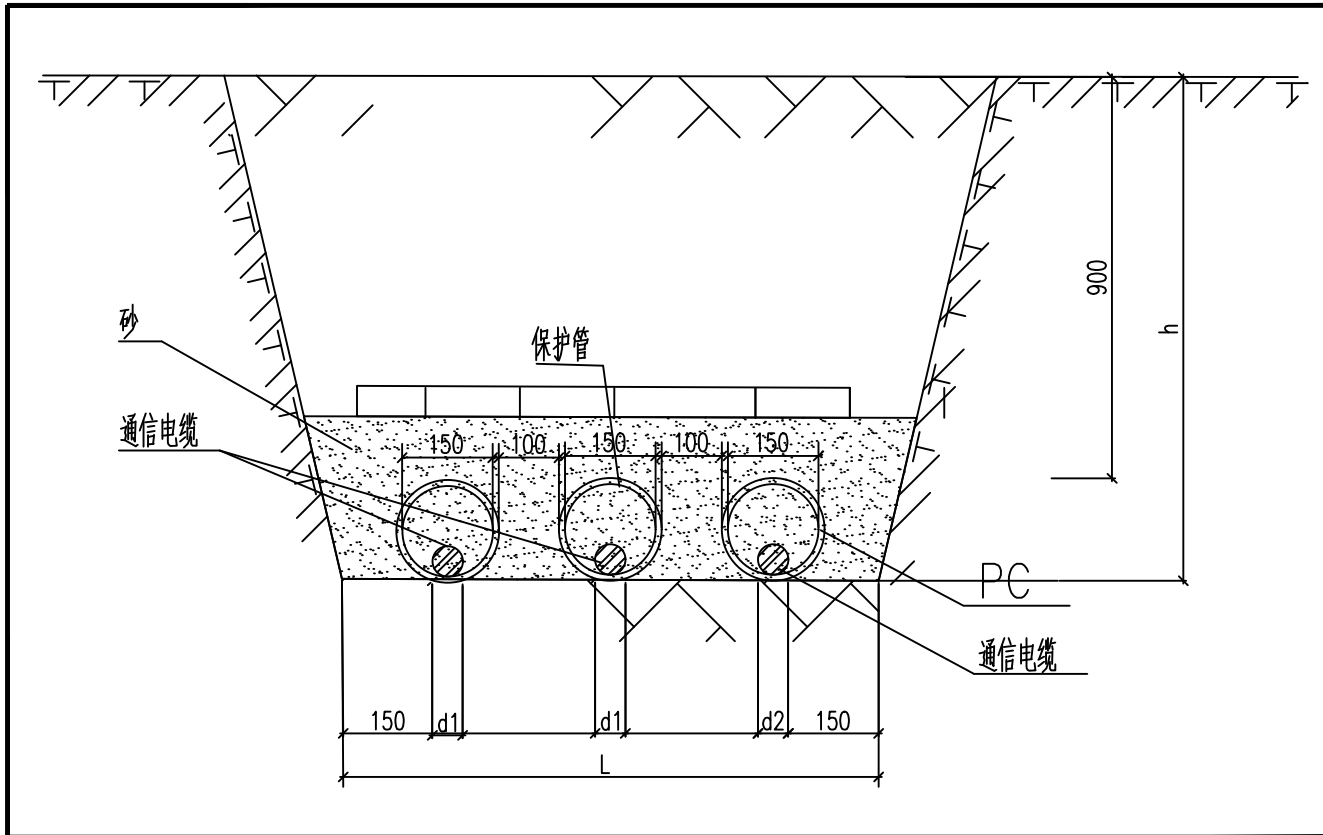
- 1.电缆应敷设于壕沟里,并应沿电缆全长的上、下紧邻侧铺以厚度不少于100mm的软土。
- 2.沿电缆全长应覆盖宽度不小于电缆两侧各50mm的保护板,保护板宜采用混凝土。
- 3.过路套管SC80无缝镀锌钢管,埋深为路面下1米,保护管伸出道路路基不小于1m。



路灯基础图



主干光缆管沟断面图



电气消防电缆沟断面图

注：套管内不同电压等级电缆的规格和数量

路灯配电箱基础图,路灯电缆沟断面

注 册 工 程 设 计 师			注 册 建 筑 师			单位名称	黑龙江东城建筑设计有限公司				建设单位	七台河市政府投资项目服务中心			
						技术负责人	孙宏伟	设计总负责人	白玉素	工程名称	七台河市2021年度城镇棚户区改造工程东风片区项目-配套工程				
						审 定	孙宏伟	项目设计负责人	白玉素						
						审 核	唐明高	专业设计负责人	唐明高						
签 字			签 字			校 对	李翠萍	设计制图	张金玲	工程编号	2022-J-10	图 号	外电施-1	日 期	2022.05