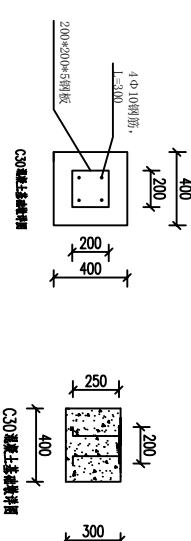


- 说明: 共打6栋, 1-16#长20m, 边跨0.8m
1. 冷棚主棚设计使用寿命10年, 钢材均为Q235B.
 2. 冷棚主棚以及山墙面侧墙架均上下弦杆采用4分管 (DN15, $\phi 21.3 \times 2.0$), 中间腹杆 $\phi 10$ 圆钢, 均热镀锌处理.
 3. 冷棚纵向系杆采用4分管, 纵向支撑采用4分管, 均热镀锌处理.
 4. 钢管与钢管连接采用套筒套管或管顶方式, 连接应满足《冷棚结构工程技术规范》GB/T 51057-2015要求.
 5. 纵向系杆纵向支撑与大棚拱杆连接满足《冷棚结构工程技术规范》GB/T 51057-2015第6.5节相关要求.
 6. 压膜线地锚采用8号镀锌铁丝或2块砖, 埋深50cm, 地面露出10cm.
 7. 上下弦杆的分段长度不大于400mm.
 8. 棚膜 (无霜大棚膜0组P0) 安装到位, 四周预留0.6m宽压土固定. 压膜绳采用, 压膜绳与地锚紧密连接.
 8. 基础采用C30素混凝土基础, 上部预埋零件.



编号	型号	材料	备注
上弦杆	$\phi 21.3 \times 2.0$ (4分管)	Q235B	
下弦杆	$\phi 21.3 \times 2.0$ (4分管)	Q235B	
腹杆	$\phi 10$	HRB400	
纵向支撑	$\phi 21.3 \times 2.0$ (4分管)	Q235B	每隔20榀架子设一组纵向支撑

建设单位	大理区大理镇农村经济合作社
工程名称	大理区大理镇农村经济合作社冷棚项目
图名	冷棚结构