

建筑设计说明:

一、设计依据:

1. 建设主管部门(计委)批复文件,城市规划部门审批意见,消防,人防,卫生等建审部门审批意见.
2. 设计任务书及建设方意见的会议纪要和文函.
3. 现行的国家有关的建筑设计规范 规程 规定.

二、工程概况:

1. 工程名称:
2. 建设单位: 林源镇政府;
3. 建设地点: 大同区林源镇;
4. 建筑类型: 临时建筑;
5. 设计使用年限: 5年;

三、标高标注与尺寸单位:

1. 本套施工图纸所注尺寸,总平面图及标高以米 (M)为单位,其他均以毫米 (MM) 为单位

四、施工做法与选材:

3. 新做成品集装箱别墅1个1示意尺寸见图纸;

- 1)、外墙: 集装箱外板采用镀锌波浪板及五浪圆头大顶板,板厚不得小于1.5mm;
- 2)、内墙: 轻钢龙骨+5MM岩棉保温+石膏板饰面+品牌仿木竹木纤维集成护墙板;
- 3)、凡水、电、穿管线、固定管线插头、门窗框等连接构造及技术要求均由制作厂家提供;
- 4)、现场的基础部分及箱体结构由专业厂家设计制作,箱体距离地面不小于15cm,集装箱箱体及基础要满足国家相应规范等要求,且设备安装完后要求满足随时移动的要求;
- 5)、集装箱二层平台部分地面材质为室外防腐木地板;
- 6)、照明为品牌吊顶一盏,卫生间为LED集成平板灯;
- 7)、室内开关插座等由建设单位指定位置设置,每个集装箱室内插座数不少于5个;
- 8)、每个集装箱内设置知名品牌1匹变频空调一个;
- 8)、组合浴室柜台盆材质为陶瓷、台面为人造大理石、柜体材质为免漆实木多层板、镜子为智能方镜、触摸控制,颜色由建设单位确定;

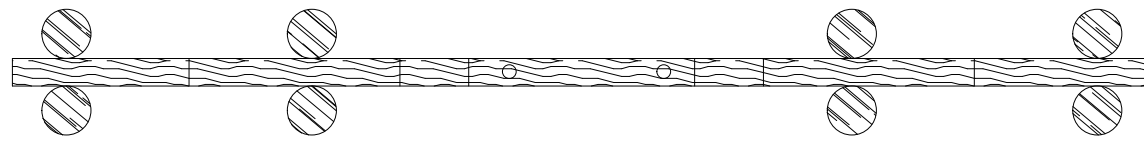
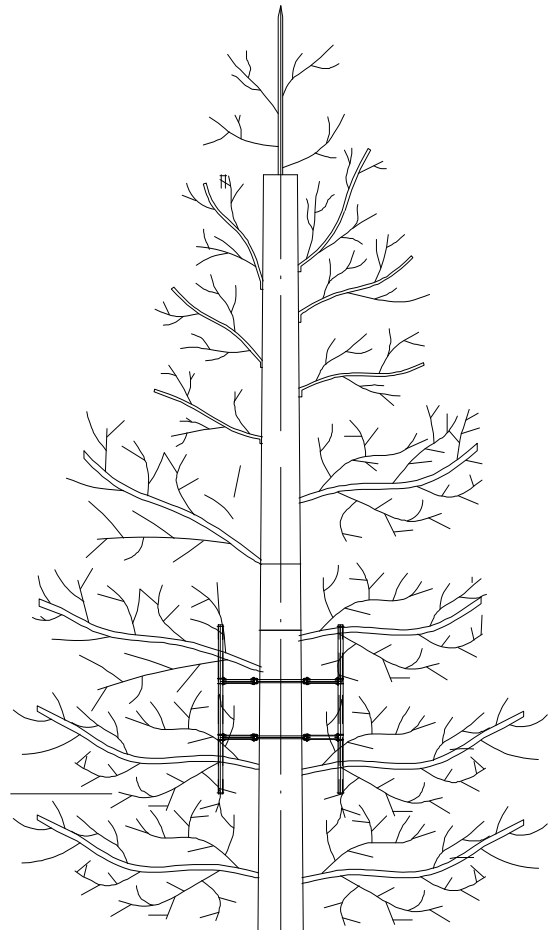
五、其它注意事项

1. 室内家具不在本次设计范围内,但卫生间手盆、坐便及浴箱等均由制作厂家提供;

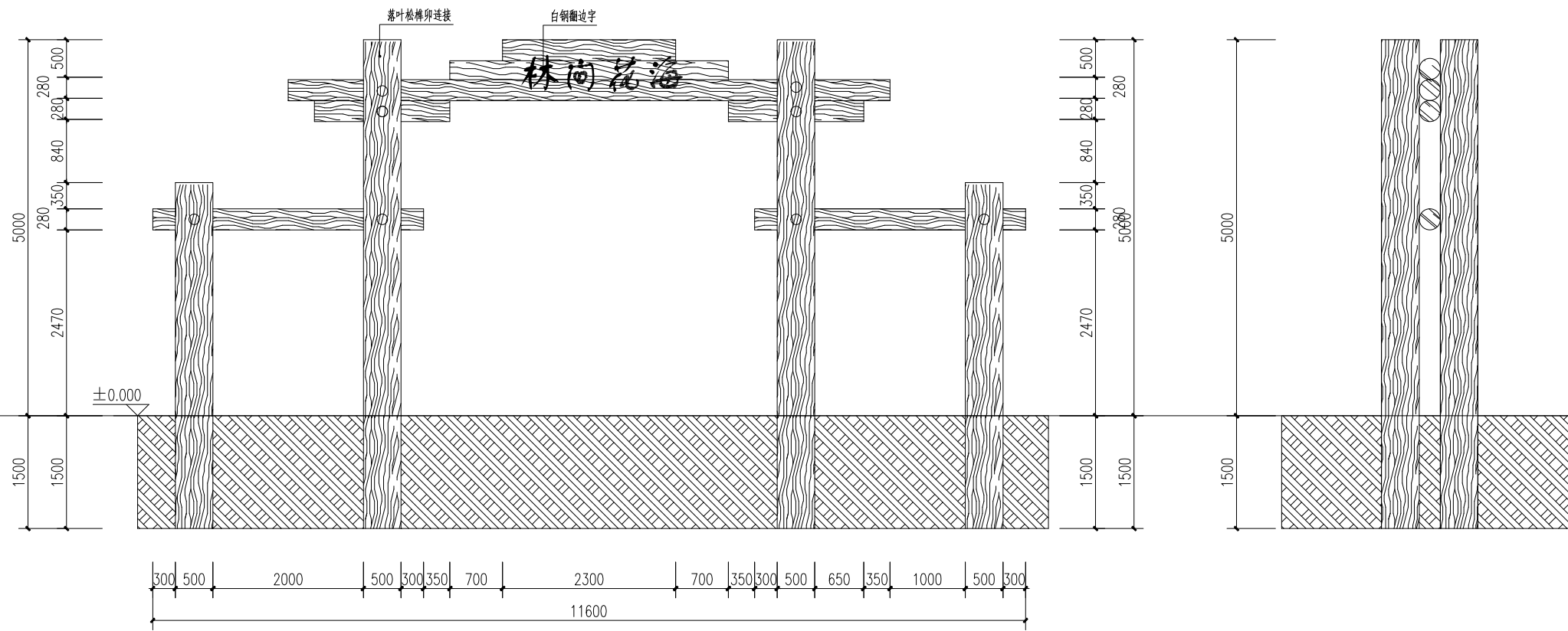
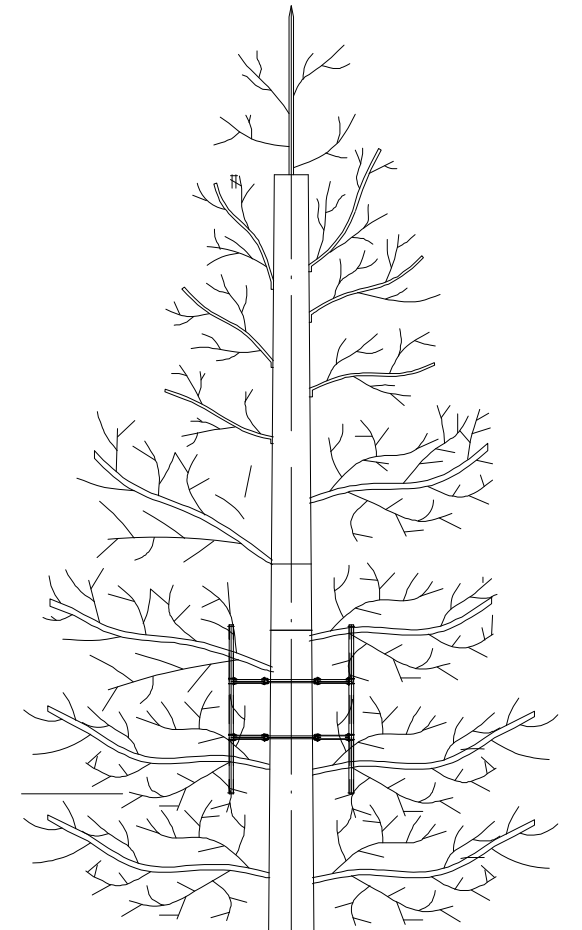
施工图中所表示内容应以标注尺寸为准,避免在图纸上按比例测量;

2. 本套图纸须在施工前与现场进行仔细复核后,方可施工。如遇较大问题时应及时与设计单位商议;
3. 施工中严格执行国家各项施工质量验收规范,其它未尽事宜应按国家有关现行规范规定;
4. 所有项目必须提供方案及样板,经建设单位使用单位同意后,方可入场施工;

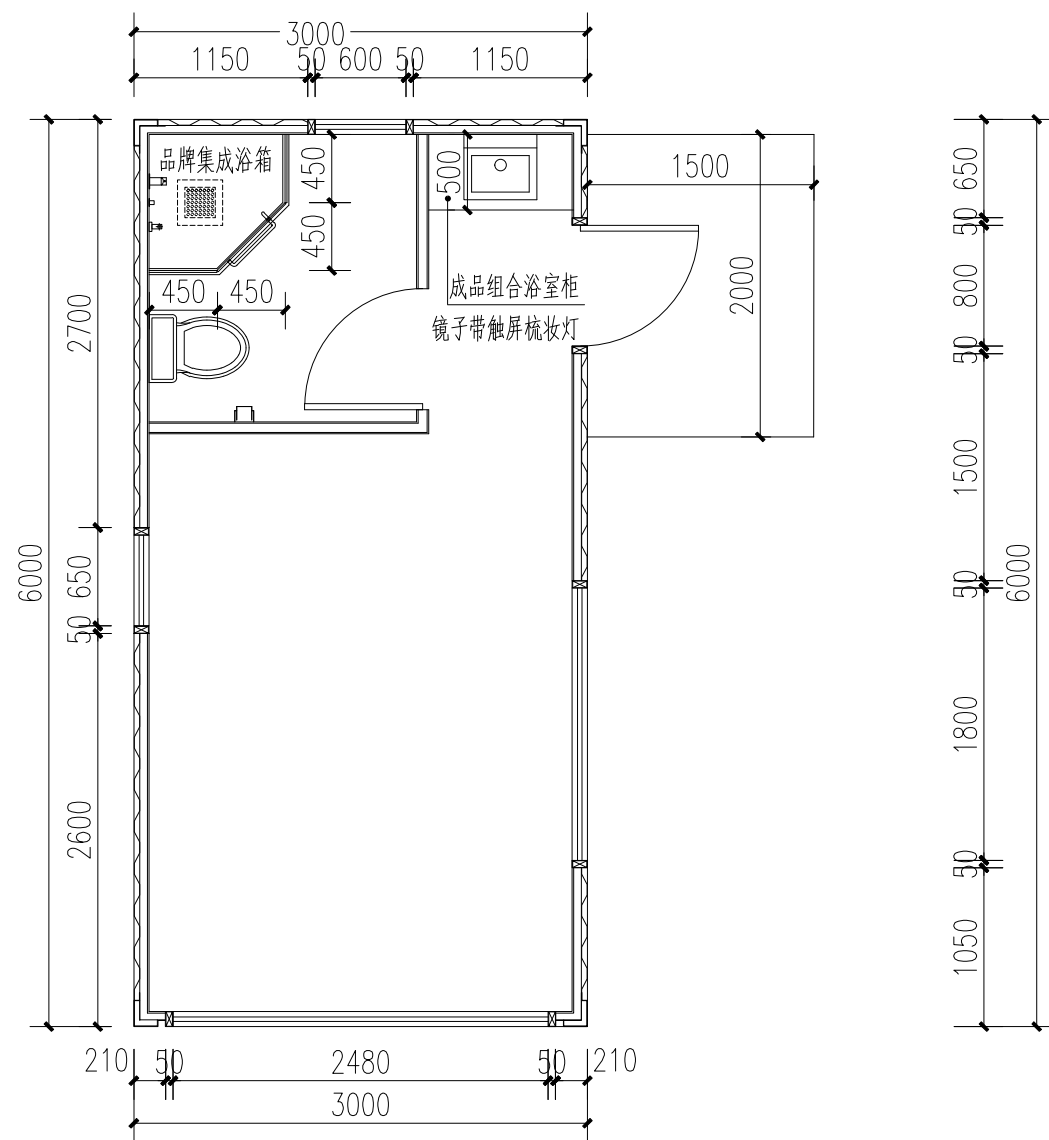
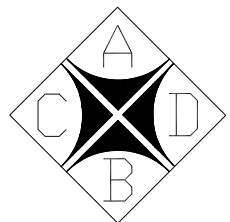
用途 材料	用 处	材料规格	做 法
天花	卫生间		1、铝合金集成吊顶(带灯具) 2、轻钢龙骨、50mm岩棉 3、集装箱钢板
	其他房间		1、石膏板面层涂料饰面 2、轻钢龙骨、50mm岩棉 3、集装箱钢板
内墙	适用于所有房间		1、竹木纤维集成护墙板 1、pvc防水墙板(卫生间) 2、石膏板 3、50mm岩棉保温 4、轻钢龙骨 5、集装箱钢板
地面	除卫生间外房间地板		1、实木复合地板 2、50mm喷涂聚氨酯保温层上铺12mmosb板 3、集装箱原地板
	卫生间		1、地砖饰面 2、防水层 3、50mm喷涂聚氨酯保温层 4、集装箱原地板
踢脚	除卫生间外的房间		1、10公分墙板专用踢脚 2、结合层 3、墙板
外墙	适用于所有箱体		1、工艺彩画喷漆 2、集装箱油漆 3、集装箱体
门窗	外门		氟碳门
	室内门		铝合金门
	窗		单框双玻铝塑铝窗



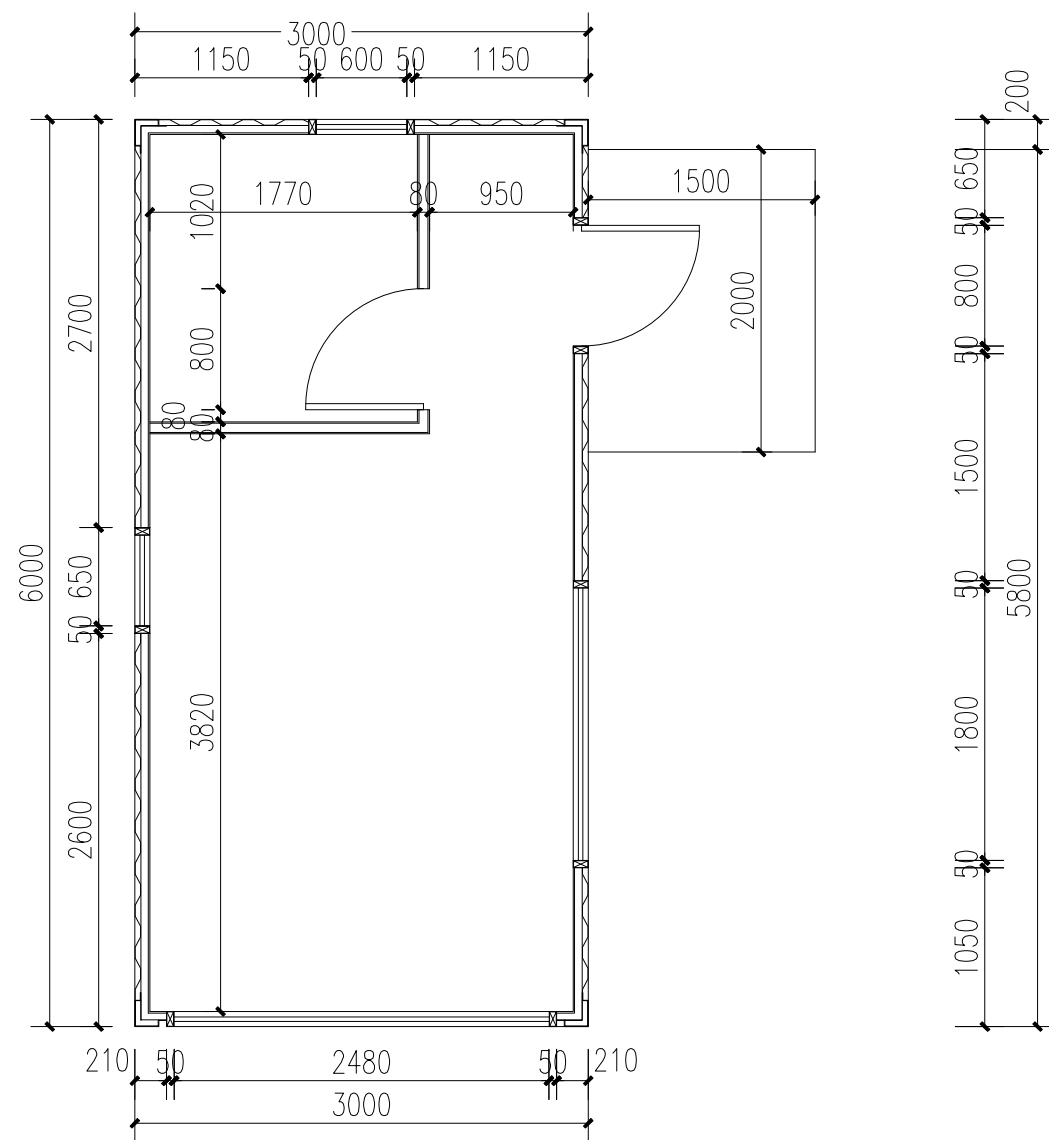
生态大门平面图 1:50



暖通	给排水	工艺	自控
建筑	结构	电气	通讯

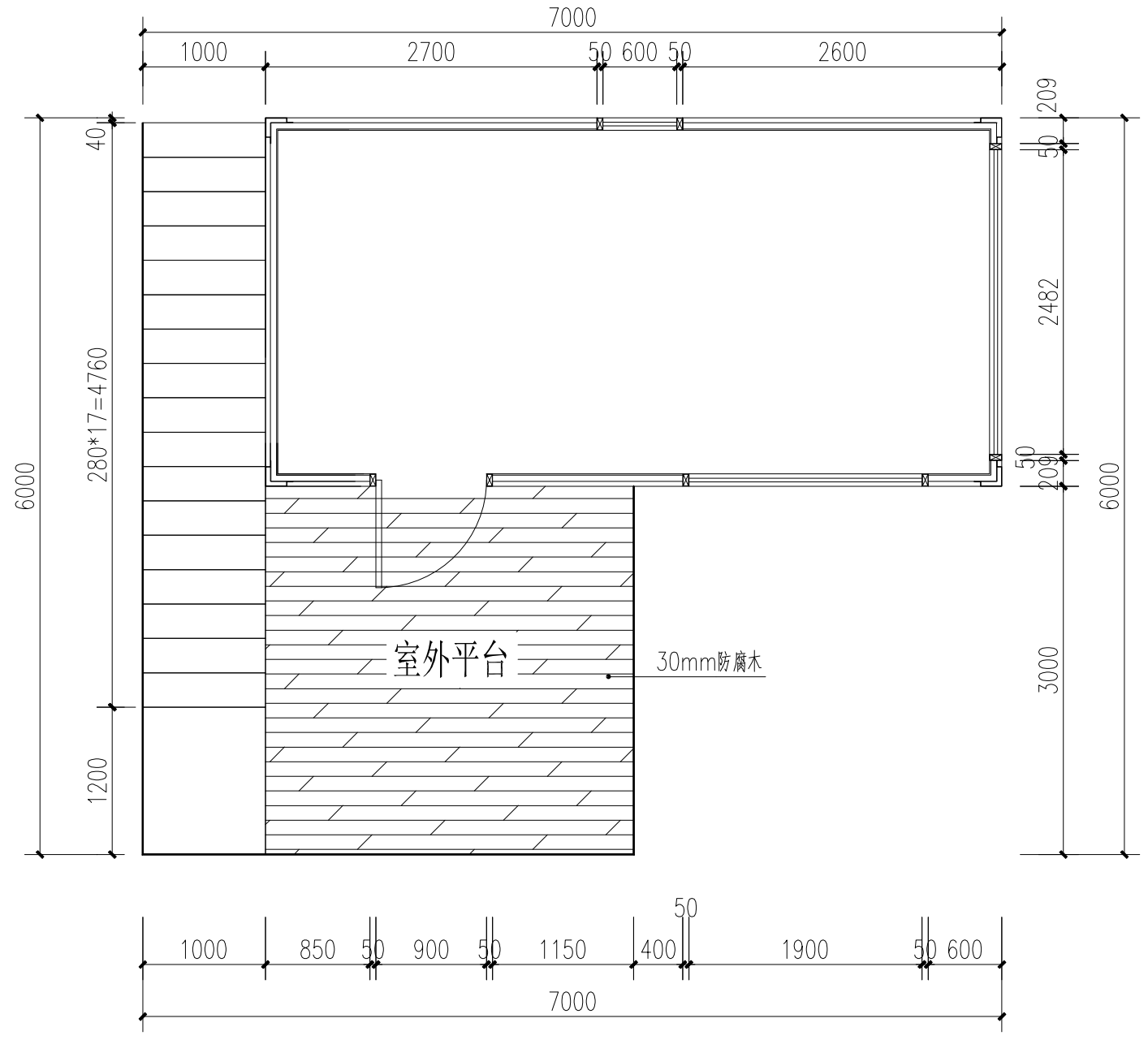
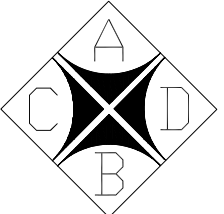


双层集装箱房一层平面图 1:50

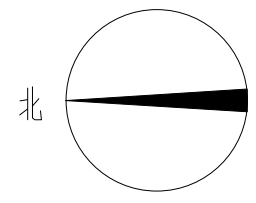


双层集装箱房一层内部尺寸图 1:50

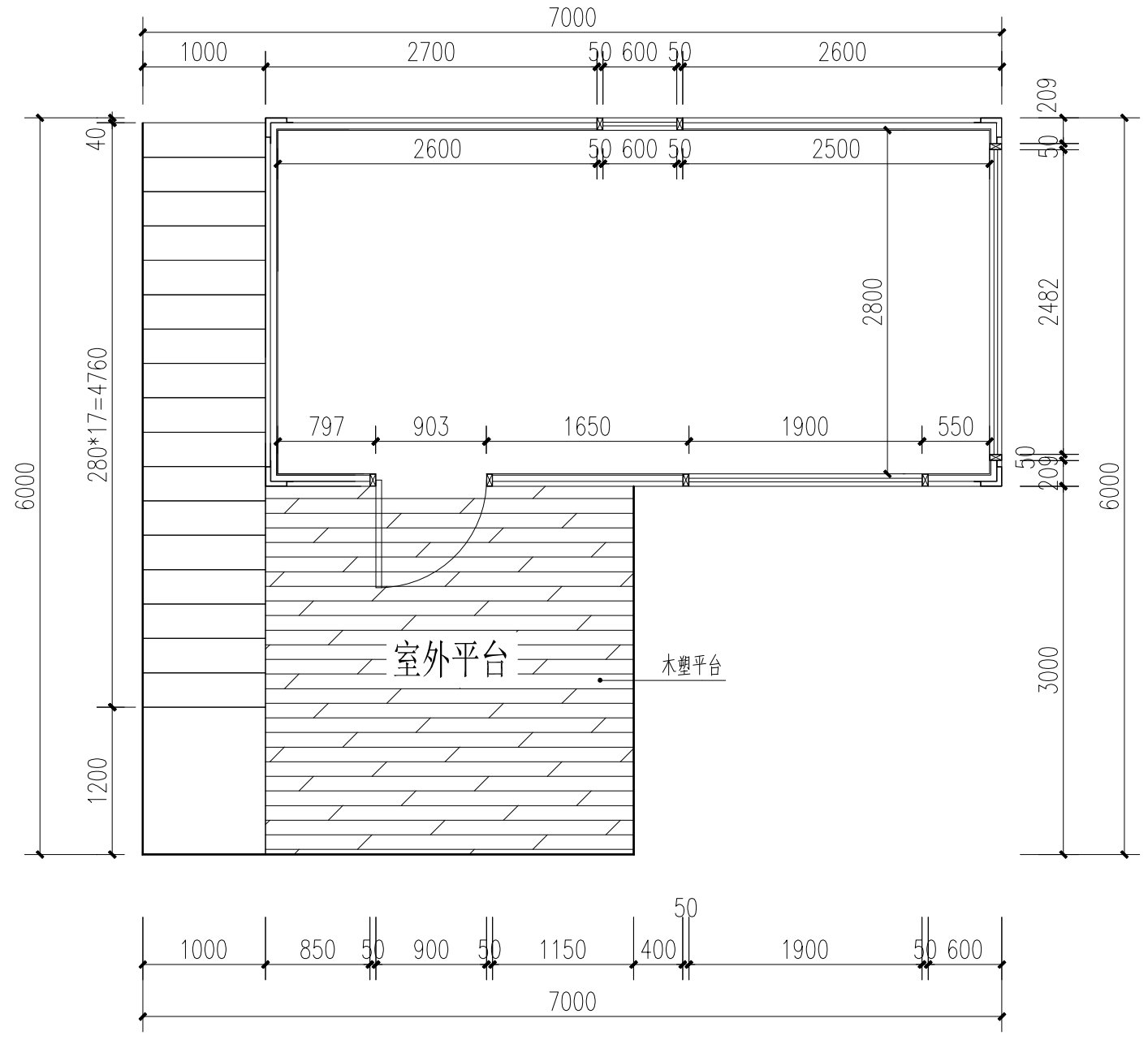
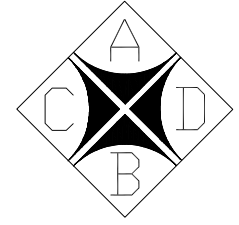
暖通	给排水	工艺	自控
建筑	结构	电气	通讯



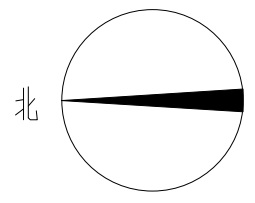
双层集装箱房二层平面图 1:50



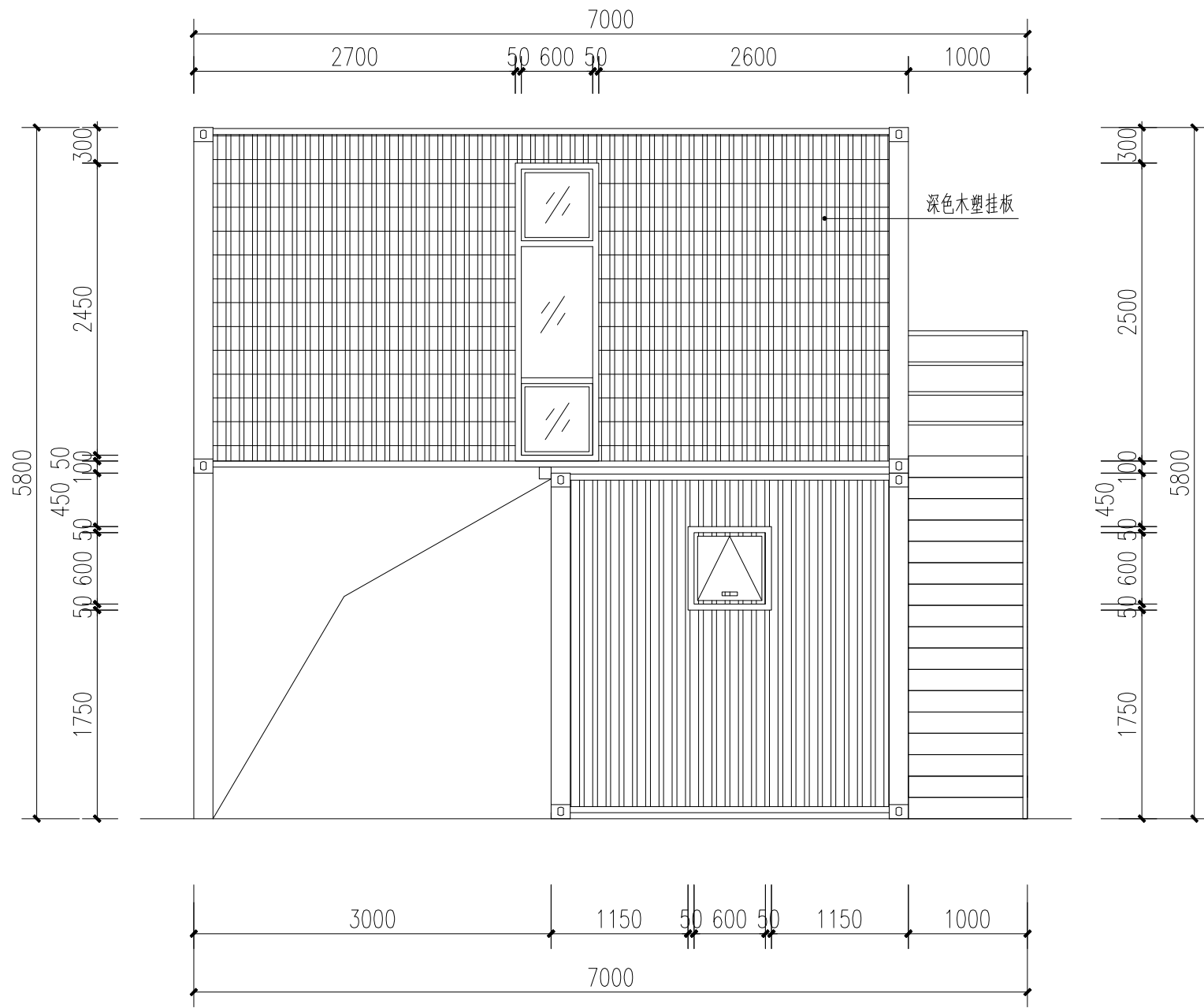
暖通	给排水	工艺	自控
建筑	结构	电气	通讯



双层集装箱房内部尺寸图 1:50

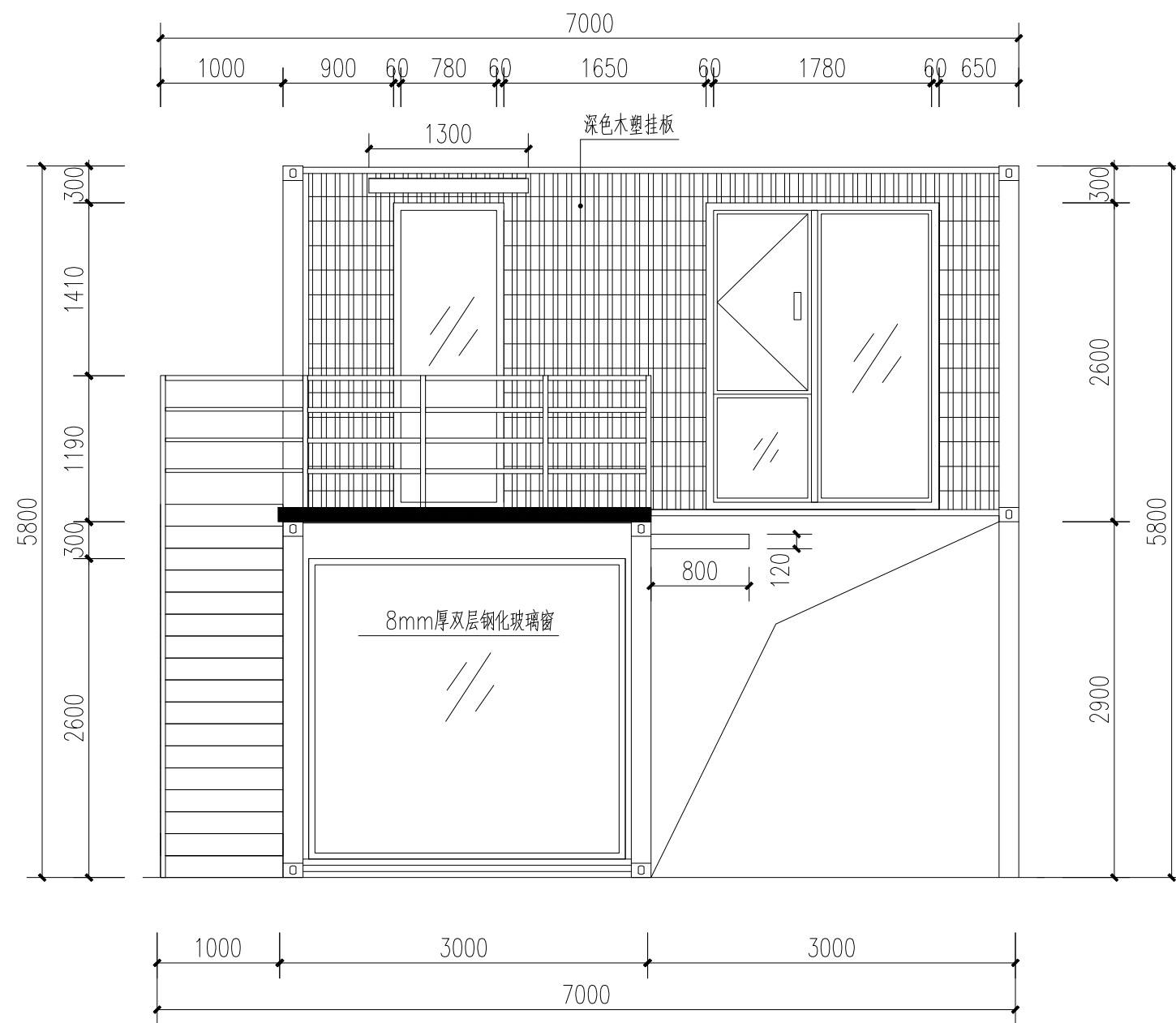


暖通	给排水	电气	自控
建筑	结构	电气	暖通



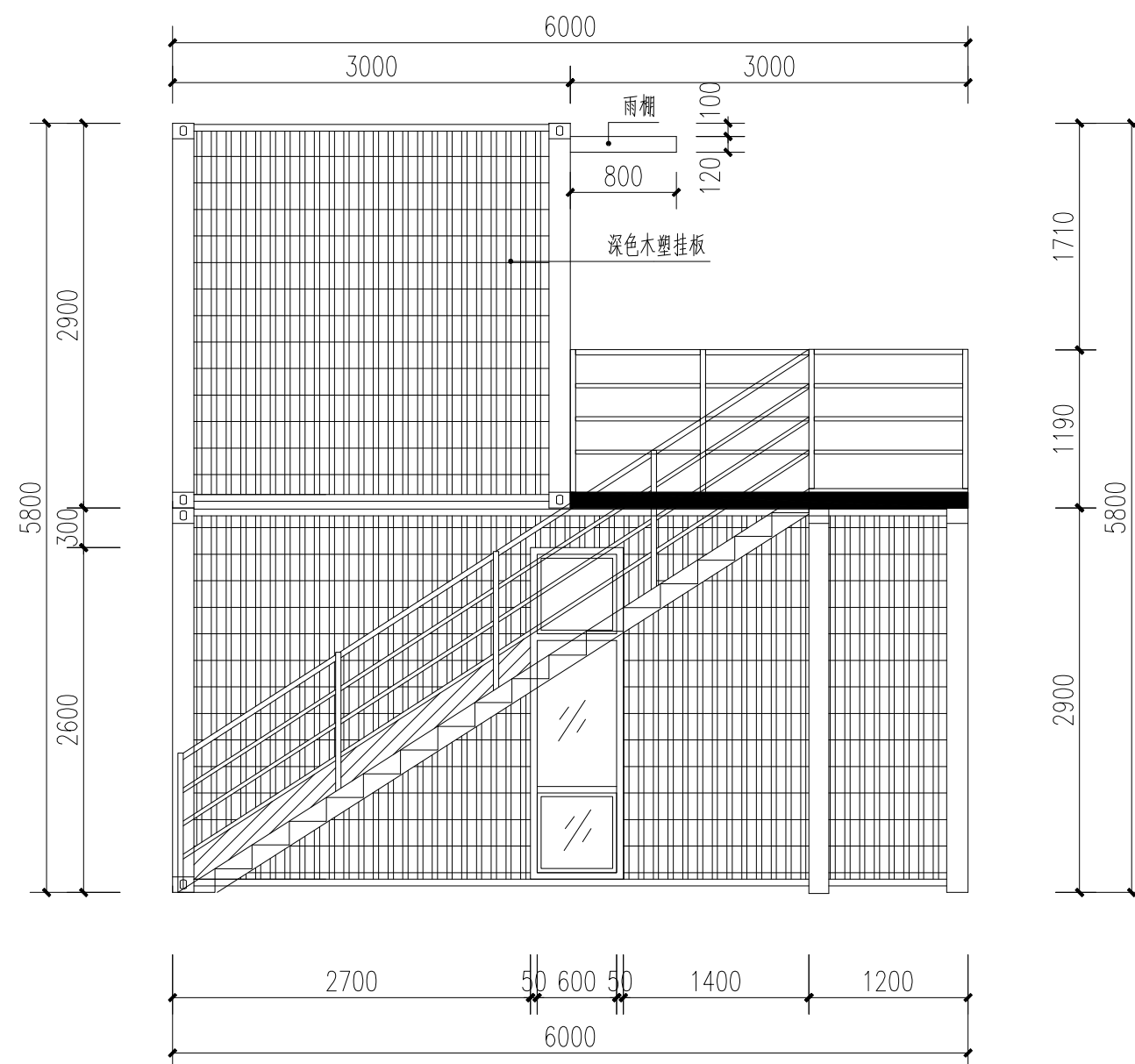
双层集装箱房A立面图 1:50

暖通	给排水	工艺	自控
建筑	结构	电气	通讯



双层集装箱房B立面图 1:50

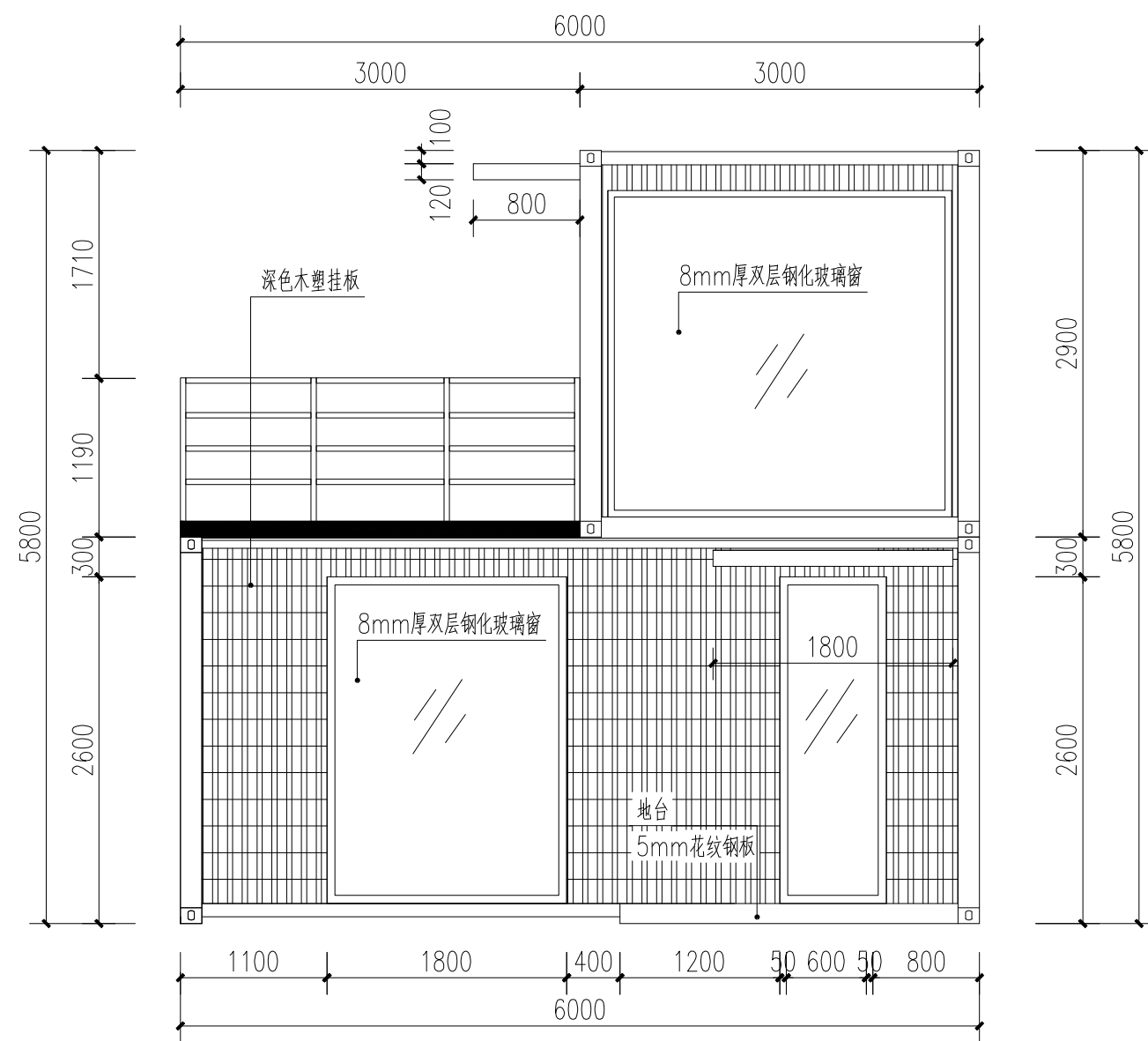
暖通	给排水	电气	自控
建筑	结构	电气	暖通



双层集装箱房C立面图 1:50



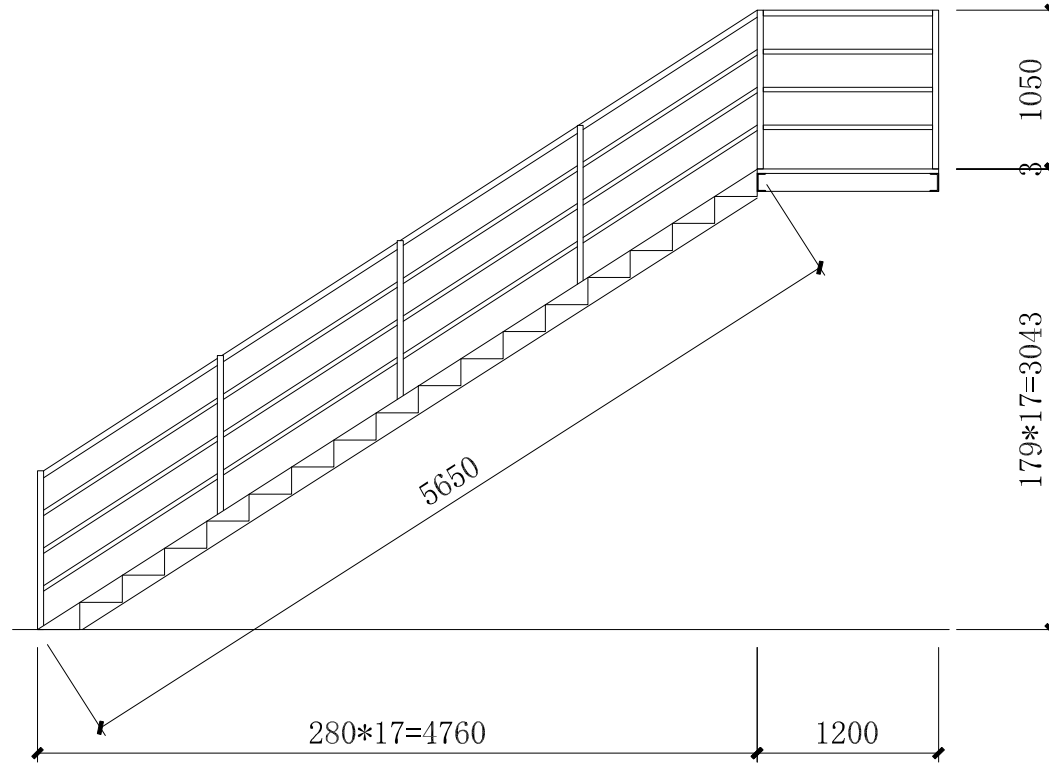
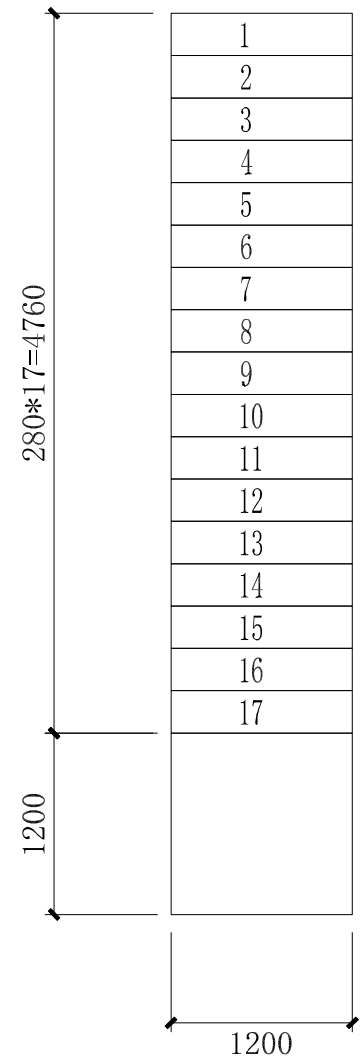
暖通	给排水	电气	自控
暖通	给排水	电气	自控
暖通	给排水	电气	自控
暖通	给排水	电气	自控
暖通	给排水	电气	自控
暖通	给排水	电气	自控
暖通	给排水	电气	自控
暖通	给排水	电气	自控
暖通	给排水	电气	自控
暖通	给排水	电气	自控



双层集装箱房D立面图 1:50

暖通	给排水	工艺	自控
建筑	结构	电气	通讯

楼梯平面图



楼梯立面图

16#槽钢梯梁 +  $\begin{matrix} 280 \\ 179 \end{matrix}$   $\begin{matrix} \text{┌} \\ \text{└} \end{matrix}$   
 4mm厚花纹钢板折弯踏步  
 共17块

楼梯详图 1:50

建筑设计说明:

一、设计依据:

1. 建设主管部门(计委)批复文件,城市规划部门审批意见,消防,人防,卫生等建审部门审批意见.
2. 设计任务书及建设方意见的会议纪要和文函.
3. 现行的国家有关的建筑设计规范 规程 规定.

二、工程概况:

1. 工程名称: 黑龙江省大庆市大同区林源镇林间花海农旅休闲旅游项目采购
2. 建设单位: 林源镇政府;
3. 建设地点: 大同区林源镇;
4. 建筑类型: 临时建筑;
5. 设计使用年限: 5年;

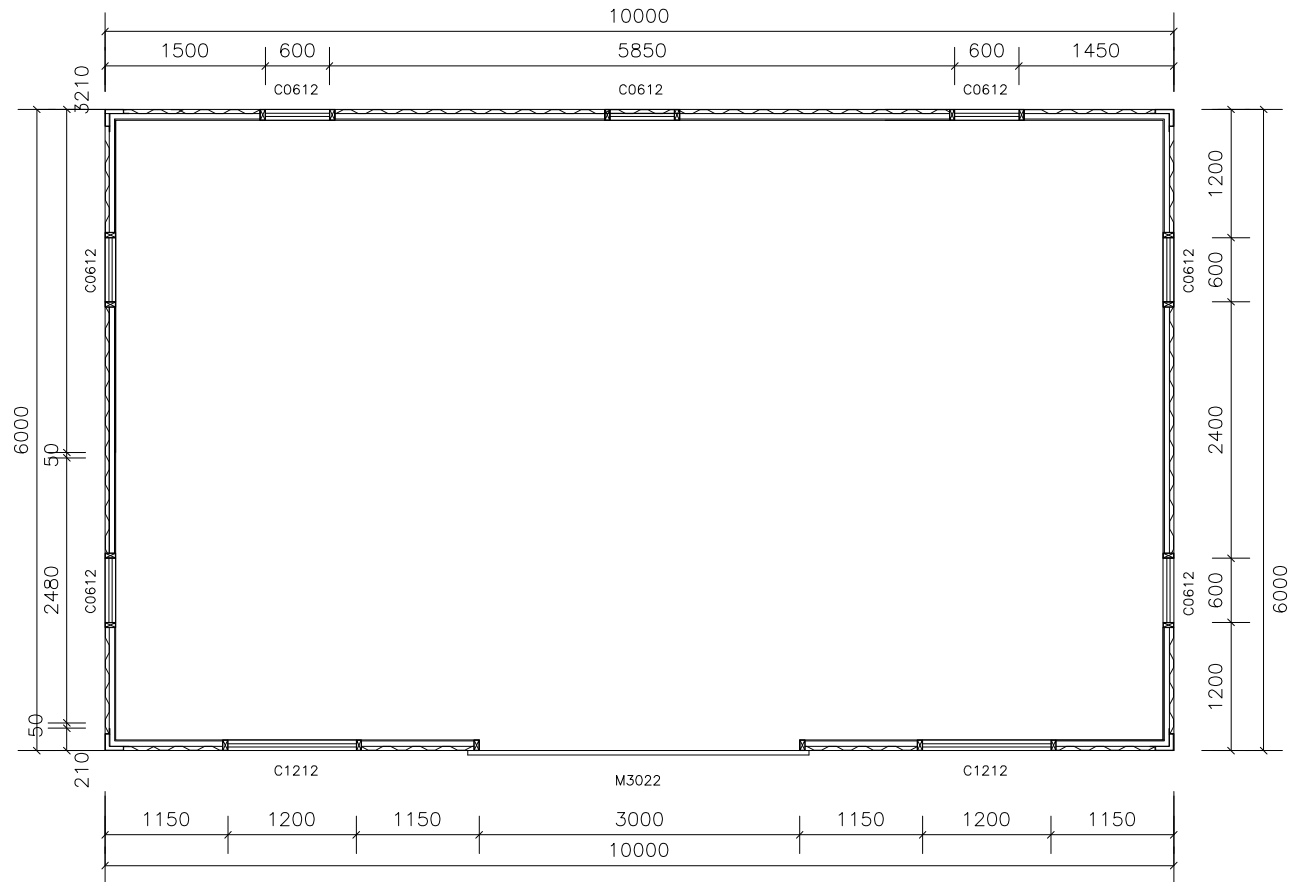
三、标高标注与尺寸单位:

1. 本套图纸所注尺寸,总平面图及标高以米(M)为单位,其他均以毫米(MM)为单位

四、施工做法与选材:

新做成品集装箱房(带保温)2个,(不带保温)1个,示意尺寸见图纸;所有产品均由供应商安装至建设单位指定位置。

- 1)、外墙: 集装箱外板采用镀锌波浪板及五浪圆头大顶板,板厚不得小于1.5mm,专用油漆完成后房体工艺彩绘由专业人员设计方案并绘制,报建设单位确定样式;
- 2)、内墙: 轻钢龙骨+5MM岩棉保温含棚面及地面(无保温的不合此项)+金属集成护墙板;
- 3)、门为品牌铝合金卷帘防盗门,带锁及钥匙;
- 4)、地面为高强复合防水地板,防潮防霉。配套踢脚线;
- 5)、窗为单框双玻塑钢窗带防盗护栏;
- 6)、凡水、电、穿管线、固定管线插头、门窗框等连接构造及技术要求均由制作厂家提供;
- 7)、现场的基础部分及箱体结构由专业厂家设计制作,箱体距离地面不小于15cm,集装箱箱体及基础要满足国家相应规范等要求,且设备安装完后要求满足随时移动的要求;
- 8)、照明为品牌吸顶灯4盏,;
- 9)、室内开关插座等由建设单位指定位置设置,每个集装箱室内插座数不少于5个;
- 10)、施工中严格执行国家各项施工质量验收规范,其它未尽事宜应按国家有关现行规范规定;
- 11)、所有项目必须提供方案及样板,经建设单位使用单位同意后后方可入场施工;



成品集装箱房平面图

1:50

注:室内完成面标高不得低于2.6米