



VI/811711-新:合抄	建筑设计总说明
1. 设计依据	
1.1 大庆市军休所适老化修缮工程设计合同;	
1.2 现行的国家有关的建筑设计规范、规程:	
《房屋建筑制图统一标准》GB/T50001-2017	《建筑内部装修设计防火规范》GB50222-2017
《建筑制图标准》GB/T50104-2010	《建筑设计防火规范》GB50016-2014(2018年版)
《民用建筑设计统一标准》GB50352-2019	《建筑地面设计规范》GB50037-2013
《屋面工程技术规范》GB50345-2012	《黑龙江省公共建筑节能设计标准》DB23/T 2706 2020
《办公建筑设计标准》JGJ/T 67-2019	《无障碍设计规范》GB50763-2012
《公共建筑节能设计标准》GB50189-2015	
2. 项目概况:	
2.1 工程项目名称: 大庆市军休所适老化修缮工程	工程建设地点: 大庆市萨尔图区
工程建设单位: 大庆市军休所	工程设计内容: 军休所适老化修缮
2.2 建筑面积: 1680 m <sup>2</sup> 层高: 一层3.6m、二、三层3.3m	
2.3 建筑结构形式: 砌体 结构; 设计使用年限: 50 年; 抗震设防烈度: 6 度;	
2.4 建筑气候分区: 严寒B区。	
3. 工程内容:	
3.1 本工程为适老化修缮, 建筑功能性维修, 各装饰部分可进行二次装修, 本此设计不包括二次装修详图;	
3.2 本工程未对原建筑消防、疏散、结构改变;	
4. 设计标高:	
4.1 本次设计计量单位: 长度-毫米(mm); 角度-度(°), 标高-米(m);	
4.2 图中所注地面标高均为建筑完成面标高。	
4.3 本单体±0.000相当于一层门厅地面。	
5. 尺寸标注:	
5.1 本工程图中所有尺寸均以图纸标明数值为准, 不应从图上度量;	
5.2 图中所有门窗的标注尺寸均为洞口尺寸, 尺寸标注单位为毫米(mm);	
6. 门窗工程:	
6.1 外门: 主入口外门采用钢制氟碳玻璃门。	
6.2 玻璃: 面积大于1.5m <sup>2</sup> 的玻璃均采用8mm厚的钢化安全玻璃, 符合GB 15763.2-2005/GB 15763.3-2005规范要求。	
玻璃为5mm厚普通玻璃; 单框三玻为5+12A+5;	
6.3本工程所采用的门窗的强度、刚度等均应符合现行国家及地方的有关规定; 外门窗抗风压性能不低于9级, 水密性不低于4级, 外门气密性不低于4级, 窗气密性不低于8级, 外窗保温性能K为1.6~1.8W/(m <sup>2</sup> K),	
6.4 门窗玻璃的选用应遵照《建筑玻璃应用技术规程》JGJ113-2009和《建筑安全玻璃管理规定》发改运行[2003]2116号及地方主管部门的规定。	
7. 施工其它注意事项:	
7.1 本套图中所选用标准图集中有对结构工种的预埋件、预留洞的要求, 如门窗、建筑配件等, 以及本套图中所标注的预埋件、预留洞等, 在施工时各工种应密切配合, 确认无误后方可施工。	
7.2 施工时各专业和土建项目的施工程序必须密切配合, 合理分配设计预留空间, 核对标高确认无误。	
7.3 门口扩宽后应做过梁加固。做法见15G611/70页。门口扩宽应采用专用工具切割, 保证切口平直, 减少不必要破坏。	
7.4 施工应尽量减少对室外地面、散水破坏, 破坏处应原样恢复。	
7.5 台阶顶面标高低于室内地面20mm; 坡道顶面标高低于室内地面20mm。	

7.6 清除地面以下杂填土内不可用于回填的杂质, 地面以下的素土及回填土等均需分层夯实, 压实系数 $\geq 0.95$ 。

7.7 本工程涉及之装修面层材料和色彩均由厂商、承包商制作小样后, 由甲方与设计认可后方可施工。

7.8 对本工程设计图中有疑问或不详之处请与设计联系解决。

7.9 施工时必须严格遵守国家、地方及行业的规范及标准, 且严格遵守各项施工验收规范及标准。

7.10 未经技术鉴定或设计许可不得改变结构的用途和使用环境。

7.11 本图图纸必须配合给排水、暖通、电力图纸施工。

7.12 本套图选用图集均执行最新国家及行业规范要求。

7.13 本套图选用图集混凝土标号不到C30均改为C30; ( $\Phi$ )为HPB300, ( $\Phi$ )为HRB335, ( $\Phi$ )为HRB400; 梁柱钢筋不到HRB400均改为HRB400( $\Phi$ )。

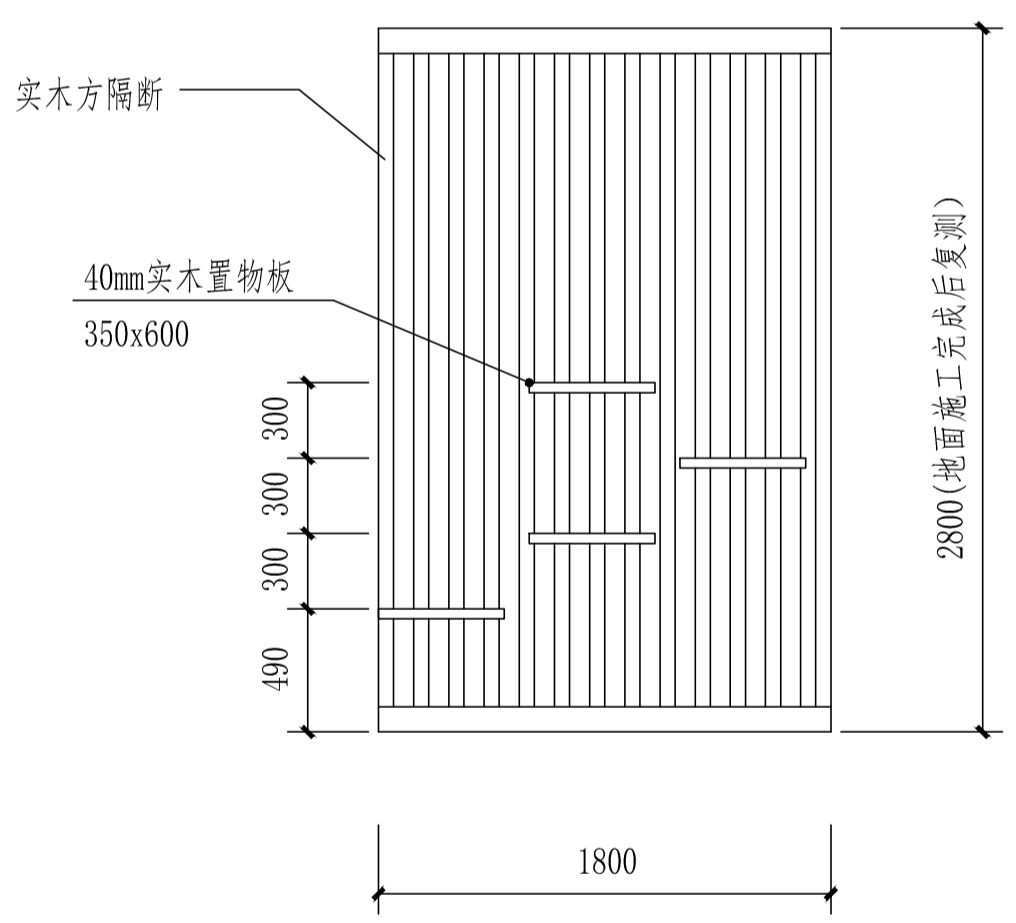
7.14 所有二次装修工程应与甲方确认后进行。

7.15 更换楼梯间扶手, 做法见15J403-1/D28 PB14, 立柱与踏步采用4 M12X100膨胀螺栓连接。

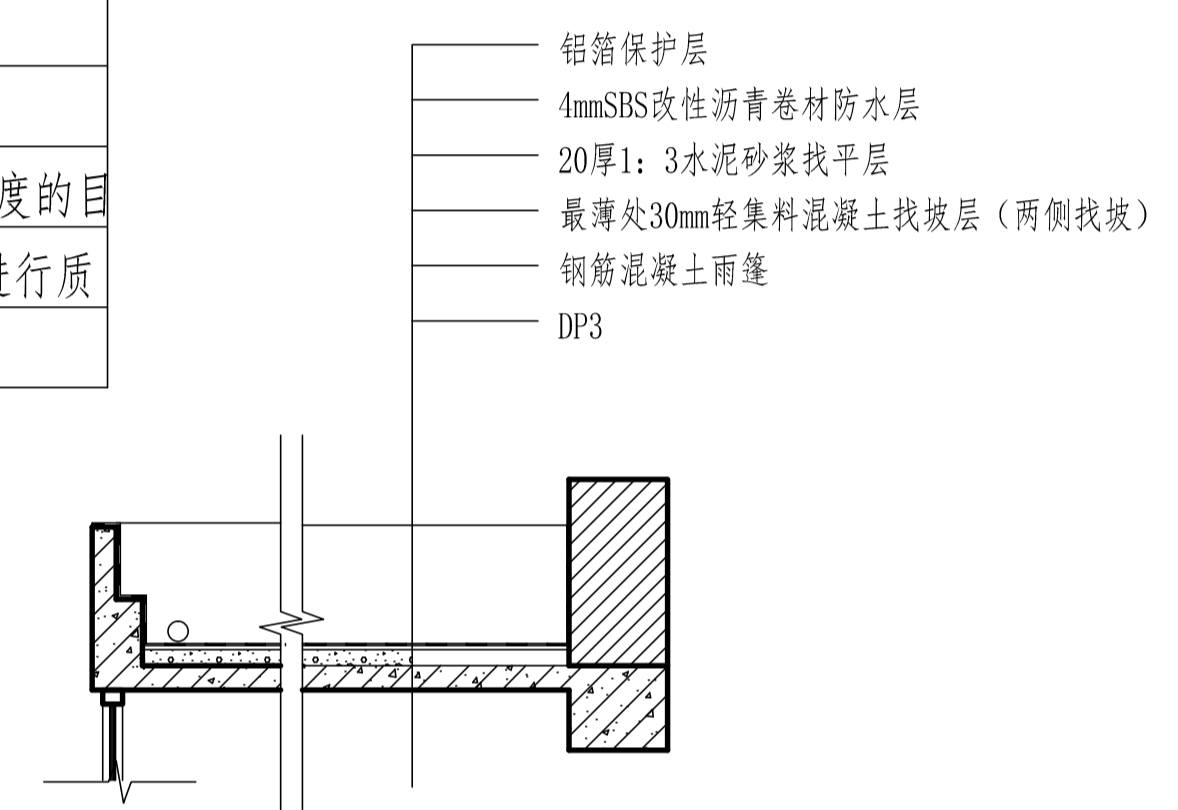
7.16 施工过程中应遵守文明施工原则, 对非维修部位做好防护, 对家具、暖气、管线、电线等做好防护, 因施工而产生的附加拆装, 不在维修范围内的, 请自行按原样恢复, 维修范围周边及界面交界处应采取相应界面过渡措施, 从而保证施工范围清晰, 整体美观, 衔接自然, 避免发生不必要工作内容。

7.17 当预留洞、槽宽度大于300mm时, 其上口应放相应的过梁加固, 做法同7.3条。

7.18 过梁等钢构件表面应除锈处理, 除锈质量等级应不低于现行国家标准《涂覆涂料前钢材表面处理 表面清洁度的目视评定》GB/T 8923.1中规定的St3.0级。构件除锈后刷高氯化聚乙烯底涂料2道, 干膜厚度60 $\mu$ m; 施焊完毕后应进行质量检查, 经合格认可并填写质检证明后, 方可进行涂装。除锈处理完毕后应立即进行喷涂。

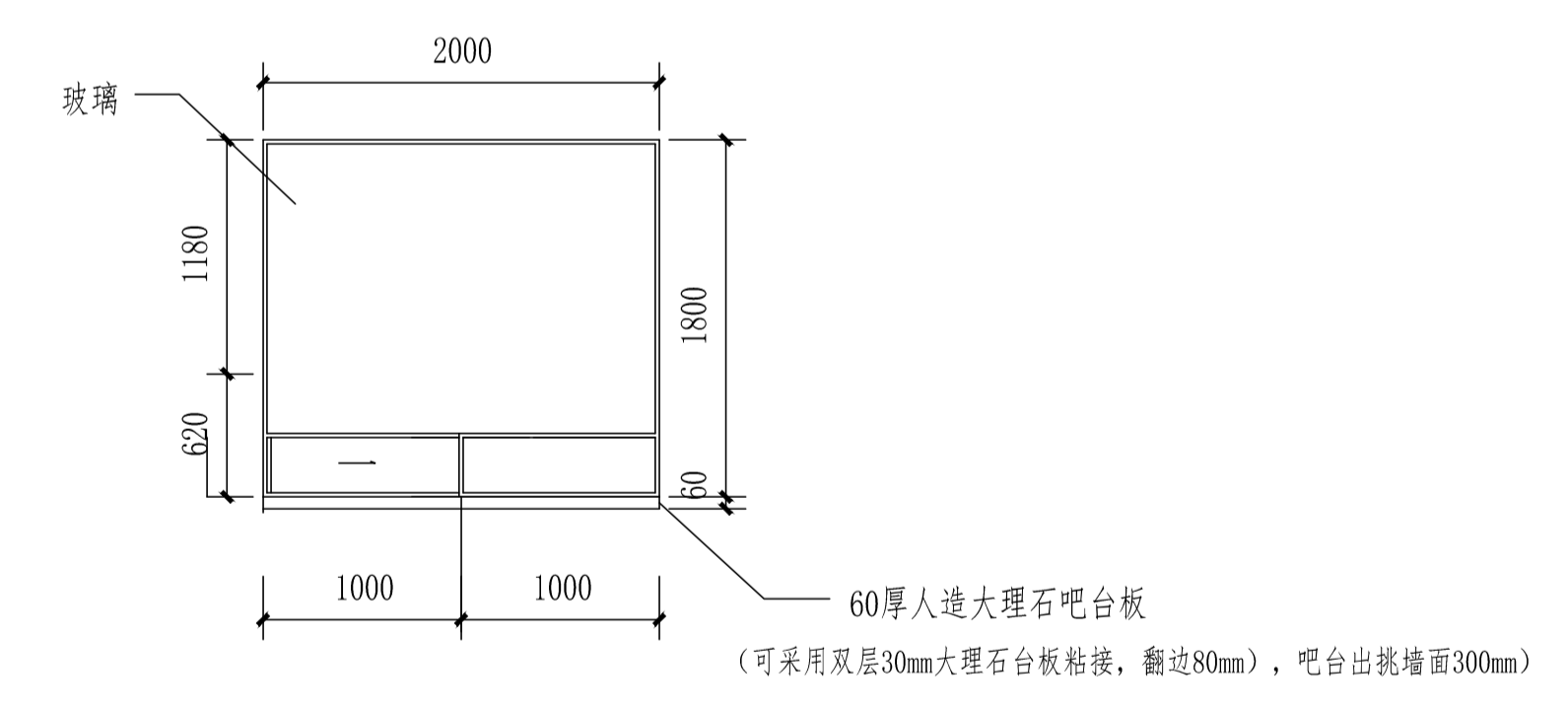


活动室隔断示意图 1:100



雨篷修缮示意图 1:100

(拆除雨篷原防水至基层重做防水)



C2015分格示意图示意图 1:100

**大庆油田设计院有限公司** 设计证书编号: A123001326  
**DAQING OILFIELD DESIGN INSTITUTE CO., LTD.** 勘察证书编号: B123001326

注册建筑师

中华人民共和国一级注册建筑师  
 姓名: 刘艳  
 注册号: 2300132-009  
 有效期: 至2023年8月

制图		计晓明		大庆市军休所适老化修缮工程	
设计		计晓明		军休所修缮(调整1)	
校对		王学		设计总说明	
审核		于洋			
审定		刘艳			
阶段	施工图	CADD号			
比例	见图	文件号	建-114118/1A		
日期	2022 06 02	项目号	(22)W-JNF019	0 版	

室内工程做法表

构造名称	编号	名称	构造做法	说明
内墙	N1	乳胶漆内墙面 (走廊、楼梯间 面层为无机涂料)		1.喷涂第二遍乳胶漆
				2.喷涂第一遍乳胶漆
内墙	N2	贴薄型面砖墙面		3.喷涂封底涂料
				4.刮腻子、磨平
内墙	N2	贴薄型面砖墙面		5.墙面清理涂料及腻子至抹灰层
				1.薄型墙面砖(300x600)横铺,白水泥擦缝。
内墙	N2	贴薄型面砖墙面		2.4厚强力胶粉泥粘接层,揉挤压实。
				3.1.5厚聚合物水泥砂浆防水层,到顶。
内墙	N2	贴薄型面砖墙面		4.6厚1:2.5水泥砂浆(强度≥M15,粘接强度大于0.2Mpa)分遍压实抹平。
				5.6厚1:3水泥砂浆(强度≥M15,粘接强度大于0.2Mpa)打底扫毛或刮出纹道。
内墙	N2	贴薄型面砖墙面		6.原墙面清理至基层。
				1.8厚防滑地砖(300x300)用聚合物水泥砂浆铺砌,白水泥擦缝。
地面	D1	防滑地砖地面 (带防水层)		3.20厚1:3干硬性水泥砂浆结合层,表面撒干水泥。
				4.1.5厚聚合物水泥基防水涂料。
地面	D2	防滑地砖地面		5.20厚1:3水泥砂浆找平。
				6.原地面清理至基层。
地面	D3	防滑地砖地面 (活动室)		1.10厚防滑地砖(800X800)。
				2.20厚1:3干硬性水泥砂浆结合层,表面撒干水泥。
地面	D4	PVC塑胶地板地面		3.40mmLC7.5轻集料混凝土。
				1.10厚防滑地砖(800X800)。
地面	D5	PVC塑胶地板地面 (按摩室)		2.20厚1:3干硬性水泥砂浆结合层,表面撒干水泥。
				3.80mmC20混凝土垫层。
踢脚	T1	地脚踢脚	05J909/TJ8 踢5A	4.350厚砂垫层,压实,压实系数0.95。
				1.3mmPVC塑胶地板(双色拼接,配专用粘剂)。
踢脚	T2	PVC塑胶地板踢脚 (PVC塑胶地板上折一体铺贴)		2.20厚1:2.5水泥砂浆找平层。
				3.40厚LC7.5轻骨料混凝土。
踢脚	T2	PVC塑胶地板踢脚 (PVC塑胶地板上折一体铺贴)		4.拆除原实木复合地板地面。
				1.3mmPVC塑胶地板(双色拼接,配专用粘剂)。
踢脚	T2	PVC塑胶地板踢脚 (PVC塑胶地板上折一体铺贴)		2.墙面拆除结合层,与墙面1:2.5水泥砂浆找平。
				3.拆除原踢脚。

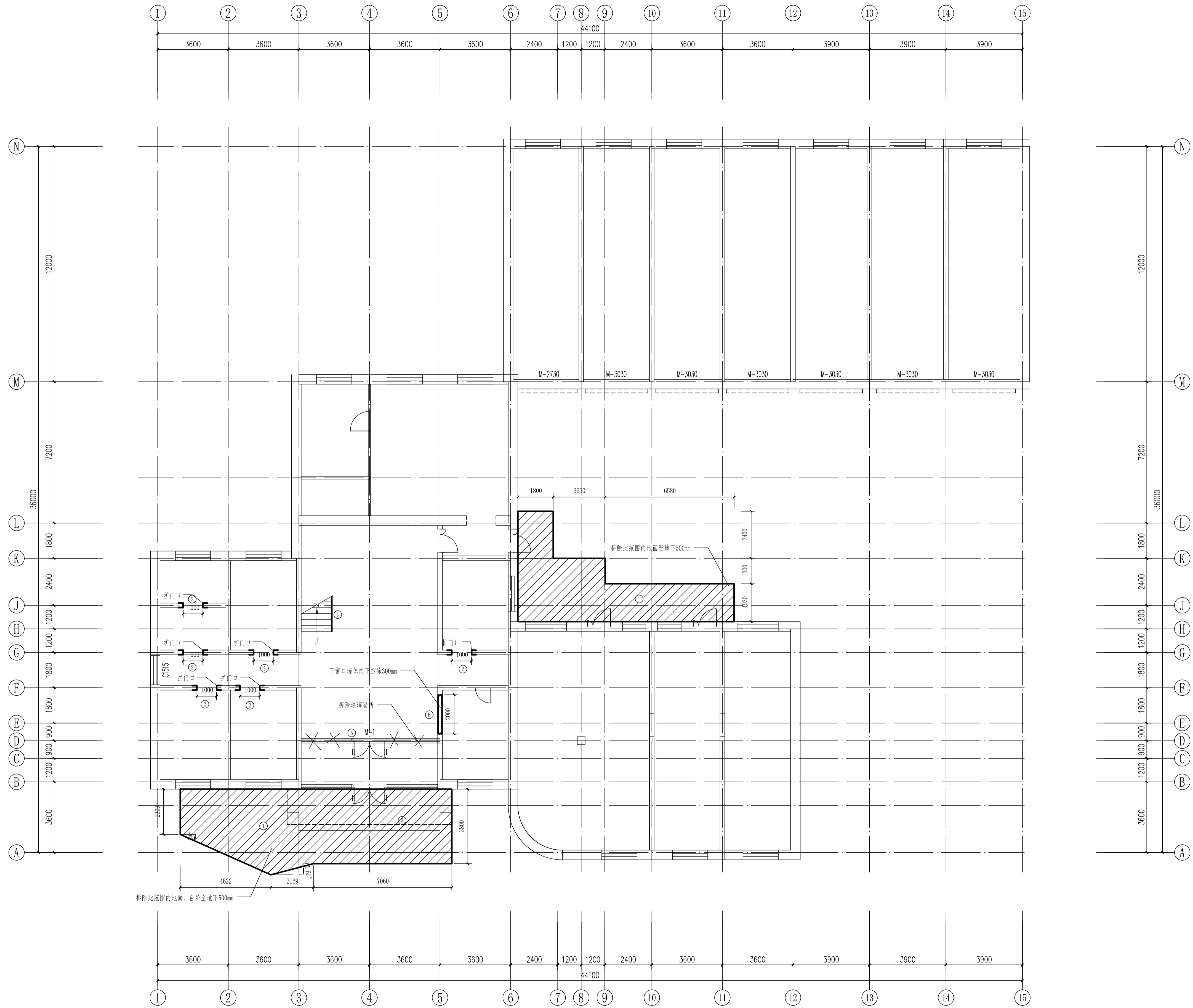
室内工程做法表

构造名称	编号	名称	构造做法	说明
顶棚	DP1	轻钢龙骨铝合金方板 集成吊顶	12J502-2 D19	标高3.000m。
	DP2	轻钢龙骨不上人 石膏板吊顶	12J502-2 A13	二、三层标高3.000m。一层标高现场定。
	DP3	乳胶漆顶棚		1.喷涂第二遍乳胶漆
	DP3	乳胶漆顶棚		2.喷涂第一遍乳胶漆
窗台板	DP4	铝方通吊顶	12J502-2 D17	3.喷涂封底涂料
		人造大理石窗台板	15J101/A13①	4.2mm面层耐水腻子刮平
窗台板		人造大理石窗台板	15J101/A13①	5.3mm底基防裂腻子分遍刮平
		人造大理石窗台板	15J101/A13①	6.清理顶棚涂料腻子至抹灰层

室外工程做法表

构造名称	编号	名称	构造做法	说明
台阶	TJ1	薄板花岗岩面层台阶		1.20厚薄板花岗岩石材
				2.撒素水泥面(适量清水)
				3.30厚1:3干性水泥砂浆结合层
				4.2mm面层耐水腻子刮平
				5.素水泥浆一道(掺建筑胶)
				6.80厚C20混凝土垫层
				7.800厚级配砂石夯实,压实系数0.95
				8.底层素土夯实,压实系数0.95
散水	S1	水泥面层散水	05J909/SW8 散3A	用于室外散水破坏恢复
坡道	PD1	混凝土坡道	05J909/SW13 坡5A	
挡墙		混凝土挡墙	12J003/B9④	

 <b>大庆油田设计院有限公司</b>		设计证书编号: A123001326
		勘察证书编号: B123001326
制图	计晓帆	大庆市军休所适老化修缮工程
设计	计晓帆	
校对	王学	
审核	于洋	
		军休所修缮(调整1)
		工程做法表
阶段	施工图	CADD号
比例	∞	文件号
日期	2022.06.02	项目号
		建-114118/2A
		(22)W-JNF019
		0版

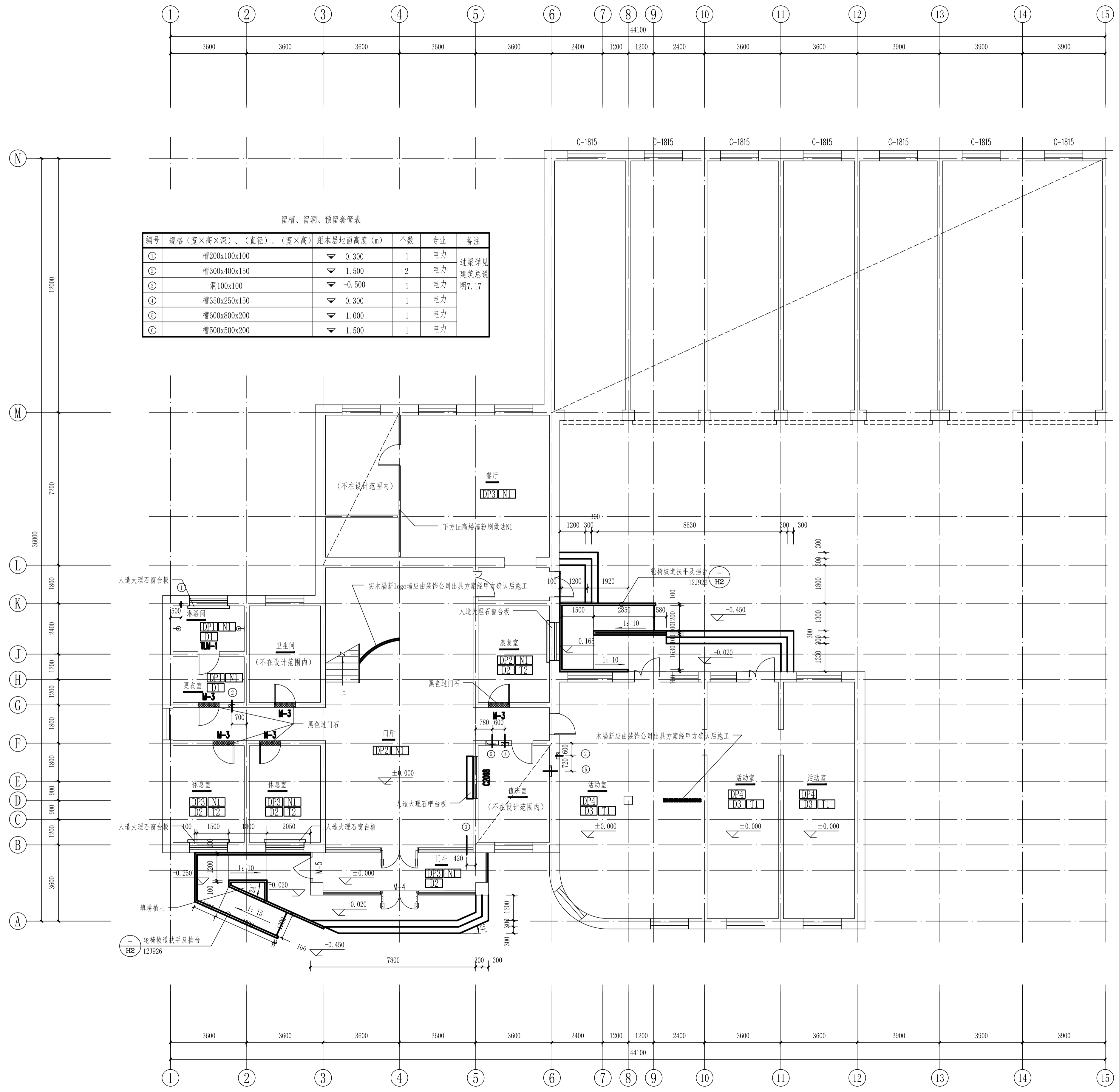


### 拆除说明

- ① 拆除混凝土地面、台阶等，清理至地面以下500mm，81m<sup>2</sup>。
- ② 门口扩宽应按现门口两侧等分。
- ③ 清理主入口雨篷防水至基层。
- ④ 拆除楼梯栏杆扶手1-3层。
- ⑤ 拆除门厅玻璃隔断。
- ⑥ 拆除窗下口墙体300mm。

一层拆除示意图 1:100

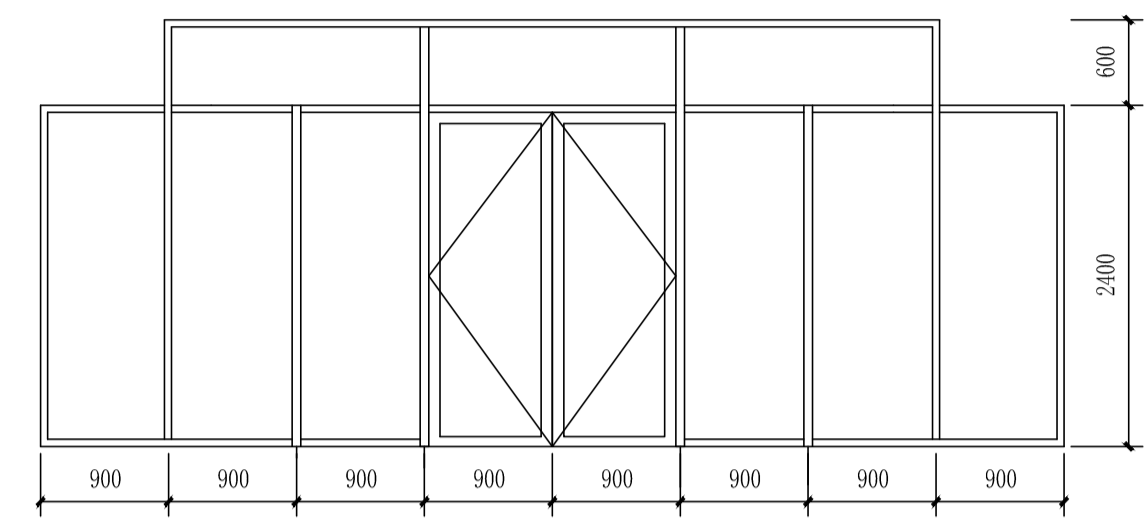
<b>大庆油田设计院有限公司</b>		设计证书编号: A123001326
<b>DAQING OILFIELD DESIGN INSTITUTE CO., LTD.</b>		勘察证书编号: B123001326
制图	王雪	大庆市军休所适老化修缮工程
设计	王雪	
校对	王雪	
审核	王雪	
军休所修缮(调整1)		
一层及室外拆除示意图		
阶段	施工图	CADD号
比例	1:100	文件号
日期	2022 06 02	项目号
		(22)W-JNF019
		0 版



窗槽、留洞、预留管表

编号	规格 (宽×高×深)、(直径)、(宽×高)	距本层地面高度 (m)	个数	专业	备注
①	槽200x100x100	▽ 0.300	1	电力	过梁详见建筑总说明7.17
②	槽300x400x150	▽ 1.500	2	电力	
③	洞100x100	▽ -0.500	1	电力	
④	槽350x250x150	▽ 0.300	1	电力	
⑤	槽600x800x200	▽ 1.000	1	电力	
⑥	槽500x500x200	▽ 1.500	1	电力	

一层修缮平面图 1:100



主入口门斗分格示意图 1:50

(图中标注尺寸仅供参考, 幕墙玻璃隔间门斗应在室外工程施工完毕后复测确定)

说明

- 1、各房间装修做法见图中所标注, 未标注者不在本次设计范围内。
- 2、除淋浴间外, 其余房间地面完成面标高应与走廊及门厅同。
- 3、实木复合门颜色由甲方自定。
- 4、标记“人造大理石窗台板”处应拆除原窗台板, 新建窗台板采用20mm厚人造大理石窗台板, 长度为L+2×80mm, 下返40mm, 其中L为窗宽, 颜色由甲方自定。
- 5、图中未标注编号的门窗均为已建, 不在设计范围内。
- 6、一层走廊、门厅、1-3楼楼梯间幕墙侧装140高铝合金内芯PVC无障碍扶手, 安装高度900mm (上缘)。

图档	集代	号	洞口尺寸	数量	窗扇	图档	集代	号	备注
门		窗		过		梁			
幕墙玻璃门	M-5	1000X2100	1						与隔断一起制作
窄框断桥铝铝合金窗	M-4	1800X2400	1						与隔断一起制作
	C2018	2000X1800	1						
实木复合门	TLM-1	1000X2700	1						
	M-3	1000X2100	5						

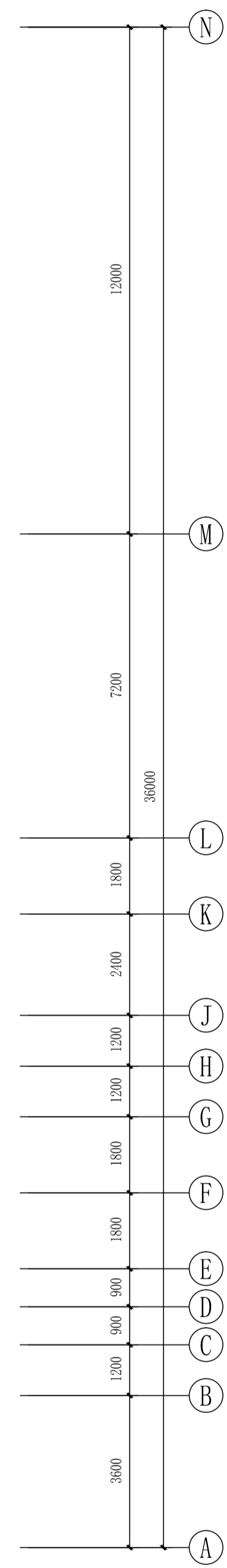
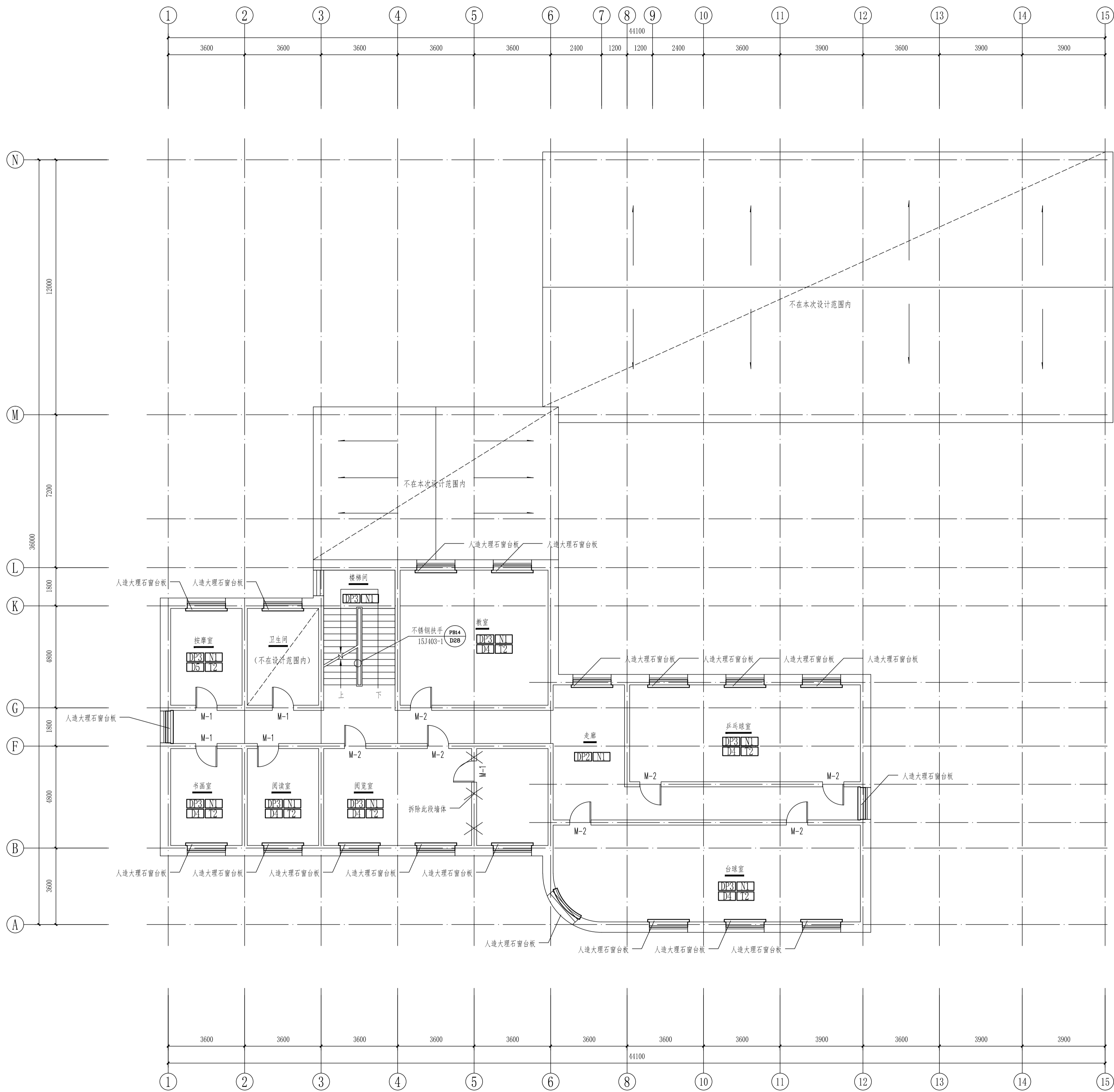
**大庆油田设计院有限公司**  
DAQING OILFIELD DESIGN INSTITUTE CO., LTD.

设计证书编号: A123001326  
勘察证书编号: B123001326

制图: 王雪  
设计: 王雪  
校对: 王雪  
审核: 王雪

大庆市军休所适老化修缮工程  
军休所修缮(调整1)  
一层修缮示意图

阶段	施工图	CADD号	
比例	1:100	文件号	建-114118/4A
日期	2022.06.02	项目号	(22)W-JNF019
			0版



### 说明

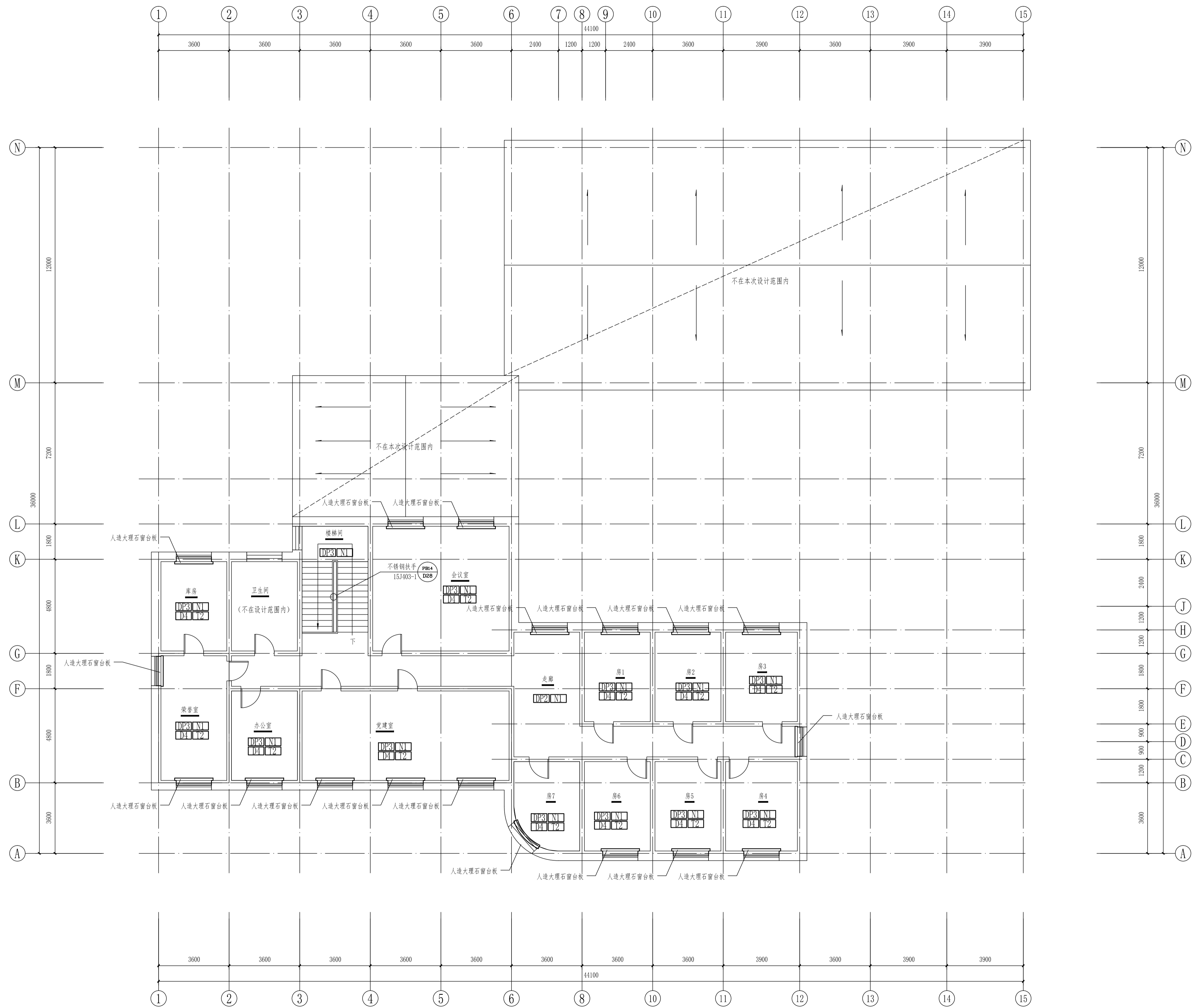
- 1、各房间装修做法见图中所标注, 未标注者不在本次设计范围内。
- 2、M-1为一层钢质防盗门利旧, 共计4处。
- 3、M-2为拆除原钢制内门, 新建钢制防盗内门。尺寸应与原内门同, 颜色同三楼内门。
- 4、标记“人造大理石窗台板”处应拆除原窗台板, 新建窗台板采用20mm厚人造大理石窗台板, 长度为L+2×80mm, 下返40mm, 其中L为窗宽, 颜色由甲方自定。
- 5、各房间地面完成面标高应同走廊。
- 6、图中未标注编号的门均为已建, 不在设计范围内。

门		窗		过		梁		备注
图集代号	洞口尺寸 宽×高(mm)	数量	窗扇 层数	图集代号	图集代号	图集代号	图集代号	
钢制防盗门	M-2	800X2300	7					一层门利旧
	M-1		4					

制图		沈晓斌		大庆市军休所适老化修缮工程			
设计		沈晓斌		军休所修缮(调整1)			
校对		王宇		二层修缮示意图			
审核		于洋					
阶段	施工图	CADD号					
比例	1:100	文件号	建-114118/5A				
日期	2022 06 02	项目号	(22)W-JNF019				
						0 版	

二层修缮平面图 1:100

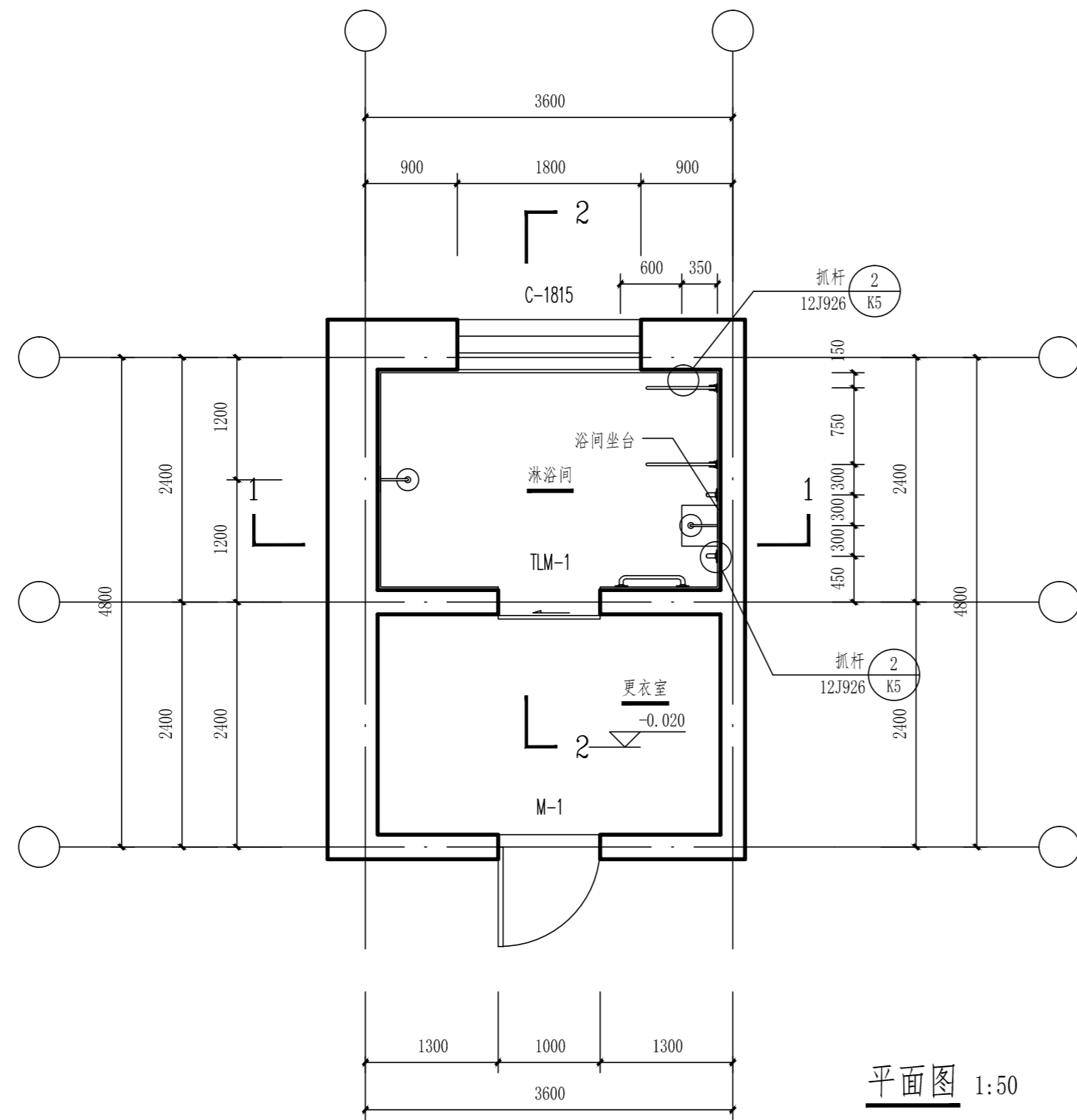


说明

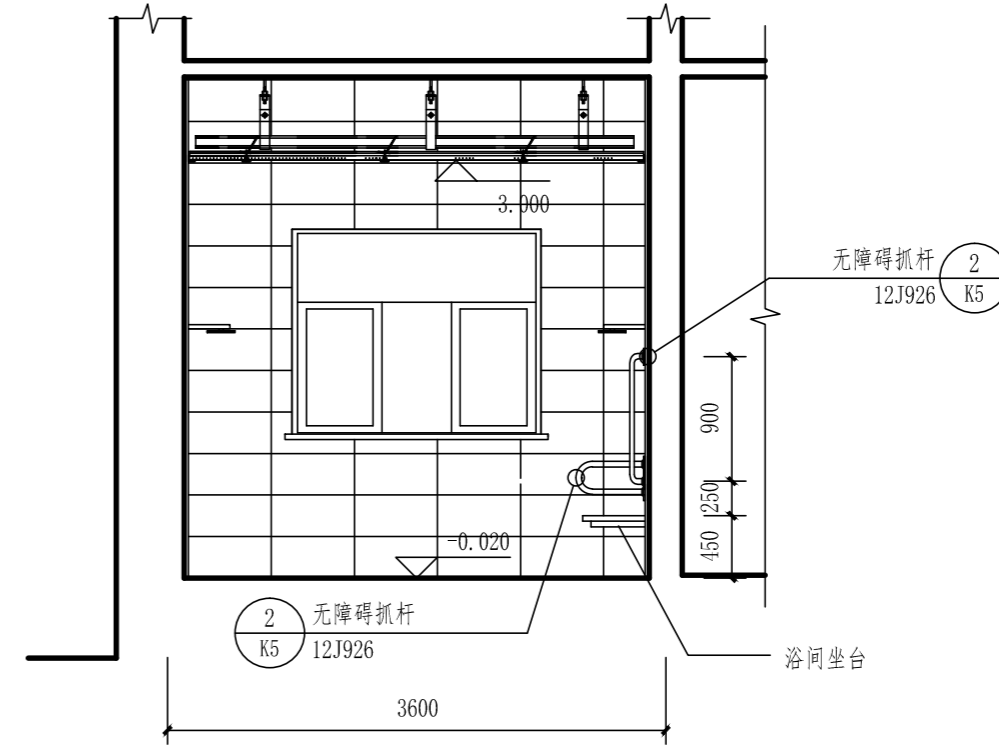
- 1、各房间装修做法见图中所标注, 未标注者不在本次设计范围内。
- 2、标记“人造大理石窗台板”处应拆除原窗台板, 新建窗台板采用20mm厚人造大理石窗台板, 长度为L+2×80mm, 下返40mm, 其中L为窗宽, 颜色由甲方自定。
- 3、各房间地面完成面标高应同走廊。
- 4、图中未标注编号的门窗均为已建, 不在设计范围内。

三层修缮平面图 1:100

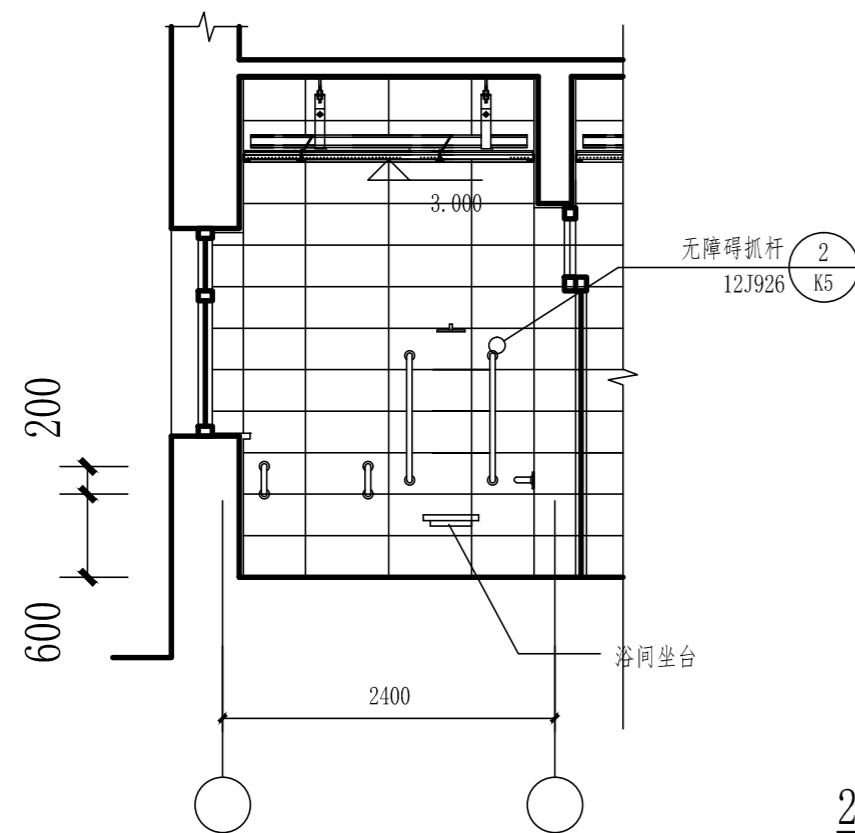
<b>大庆油田设计院有限公司</b>		设计证书编号: A123001326 勘察证书编号: B123001326	
制图	王学	大庆市军休所适老化修缮工程	
设计	王学	军休所修缮(调整1)	
校对	王学	三层修缮示意图	
审核	王学	阶段	施工图
		CADD号	
		比例	1:100
		文件号	建-114118/6A
		日期	2022 06 02
		项目号	(22)W-JNF019
			0 版



平面图 1:50



1-1 1:50



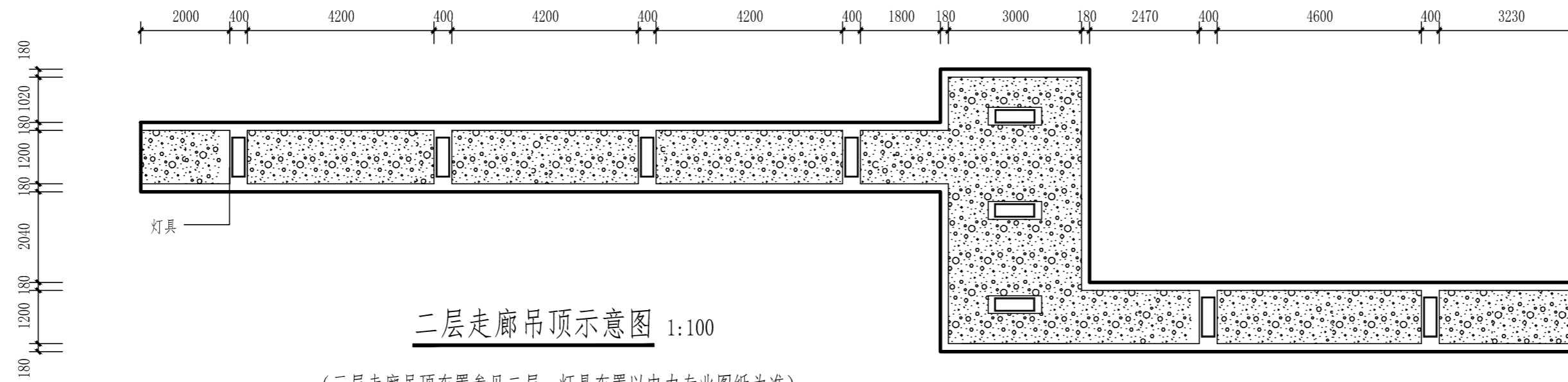
2-2 1:50

### 说明

- 1、本图中无障碍设施详见12J926。无障碍抓杆应采用壁厚不低于2mm 304不锈钢管，外套ABS尼龙材质防滑外管，与墙体连接安装见12J926/J16 ②。
- 3、淋浴间门锁及把手规定如下： 材质：为优质锌合金； 产品颜色：镍拉丝； 适应门厚：35~50mm； 锁体规格：美式单舌。
- 4、淋浴间外窗玻璃、门上亮子玻璃及室内高窗均在室内侧增加透光不透明自粘磨砂玻璃贴膜。
- 5、淋浴间窗台板采用20mm厚人造理石窗台板，长度为L+2×80mm，下返40mm，其中L为窗宽。
- 6、吊顶采用银灰色300×300mm铝合金方板吊顶（集成LED灯具及排气扇）。
- 7、淋浴间墙面砖厚度h为5~7厚，规格为300×600，横铺。墙砖颜色白色，亚光，阳角条采用铝合金材质，规格与墙砖配套。

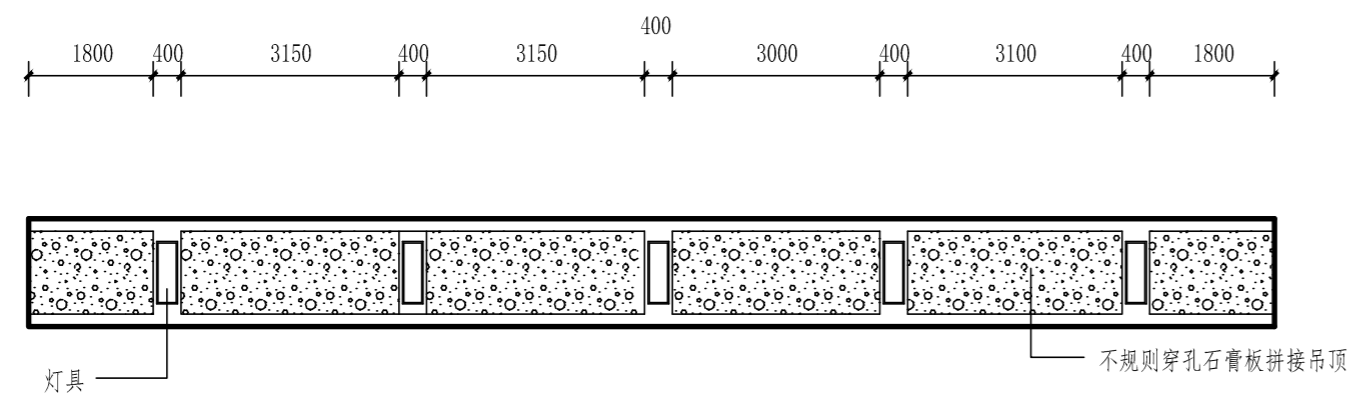
<b>大庆油田设计院有限公司</b>		设计证书编号: A123001326 勘察证书编号: B123001326	
制图 计晓帆 设计 计晓帆 校对 王学 审核 于洋		大庆市军休所适老化修缮工程  军休所修缮(调整1) 卫生间详图	
阶段	施工图	CADD号	
比例	1:50	文件号	建-114118/7A
日期	2022.06.02	项目号	(22)W-JNF019
			0 版



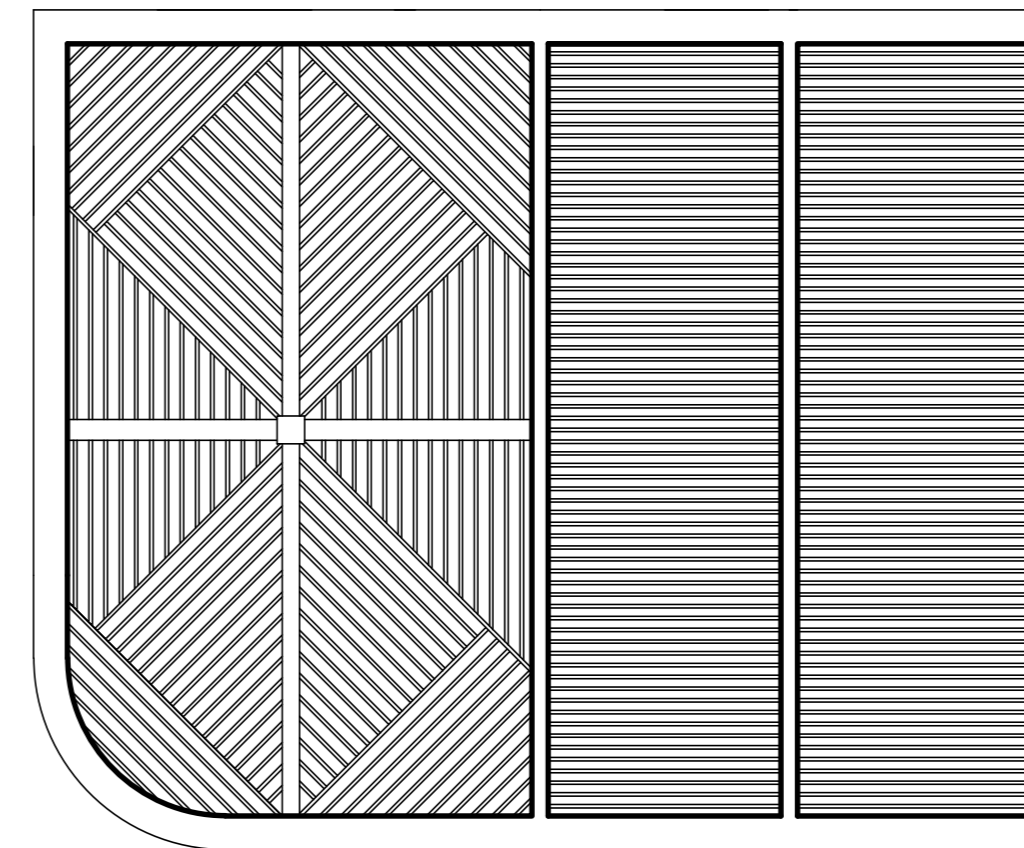


二层走廊吊顶示意图 1:100

(三层走廊吊顶布置参见二层, 灯具布置以电力专业图纸为准)



一层走廊吊顶示意图 1:100

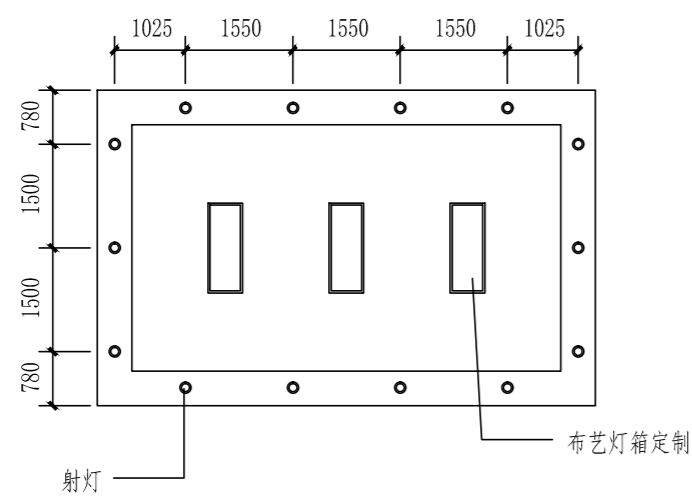


活动室吊顶 1:100

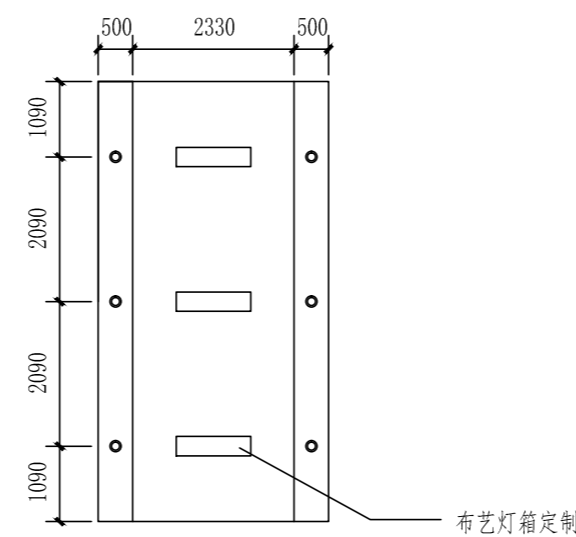
(50x90铝方通吊顶, 间距140mm, 灯具布置见电力专业图纸)

说明

- 1、本图仅为参考示意。
- 2、灯具布置以电力专业图纸为准。



门厅吊顶示意图 1:100



楼梯内厅吊顶示意图 1:100

<b>大庆油田设计院有限公司</b>		设计证书编号: A123001326 勘察证书编号: B123001326	
制图	计晓琳	大庆市军休所适老化修缮工程 军休所修缮(调整1) 吊顶示意图	
设计	计晓琳		
校对	王学		
审核	于洋		
阶段	施工图	CADD号	
比例	见图	文件号	建-114118/8A
日期	2022.06.02	项目号	(22)W-JNF019
		0 版	