

黑龙江中科工程管理咨询有限公司  
黑龙江省哈尔滨市南岗区红旗大街235号21层 150090  
TEL:0451—51056485 FAX:0451—51056485

图纸专用章

签 字 栏

审 定	李 娜	李娜
项目负责人	陶可旺	陶可旺
专业负责人	官占龙	官占龙
设计制图	陶可旺	陶可旺
校 对	韩 昶	韩昶
审 核	李长青	李长青

建设单位  
方正县会发镇人民政府

工程名称  
方正县会发镇和平村四星级  
和美乡村建设项目

子项名称  
盖板工程

图纸名称  
盖板布置图

工程编号	版 本 号	出图日期
	01	2024-07
设计阶段	图 别	图 号
施工图设计	市政	GB-01

未加盖本公司出图章无效

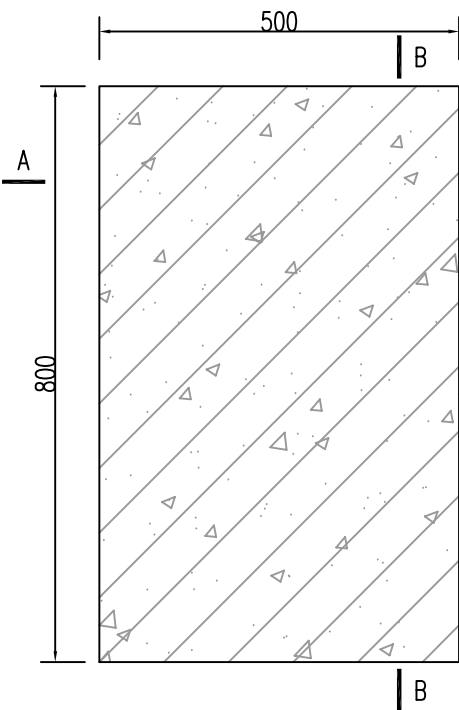
钢 筋 表

编号	直径(mm)	型 式	单根长(mm)	根数	总长(m)
①	×8	400	400	4	1.60
②	×8	650	650	4	2.60

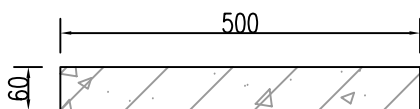
钢 筋 材 料 表

规格	总长度(m)	单位重(kg/m)	总重(kg)
×8	4.20	0.395	1.66

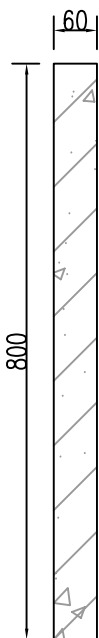
不加损耗, 共计钢筋量1.66kg, 混凝土强度等级C25, 每块方量0.024m<sup>3</sup>, 模板0.156m<sup>2</sup>  
盖板尺寸50cmX80cmX6cm, 铺设1570m, 共计3140块, 混凝土方量75.36m<sup>3</sup>,  
模板489.84m<sup>2</sup>, 钢筋5212.4kg。



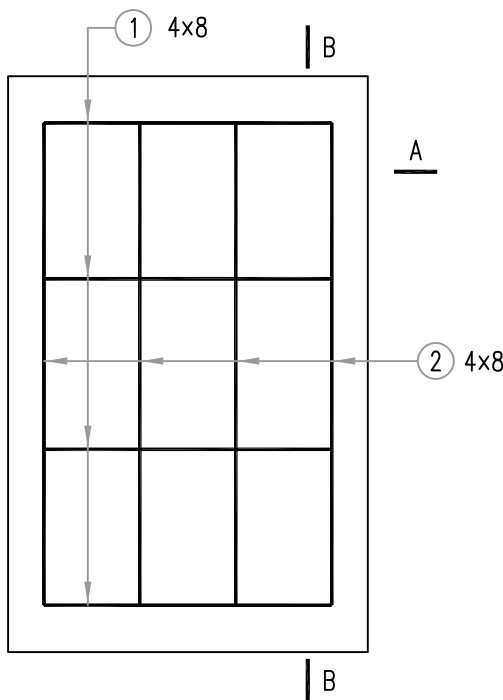
盖板结构布置图



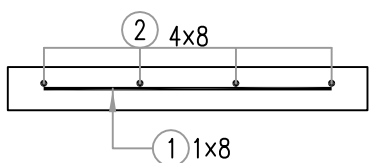
A—A 剖面图



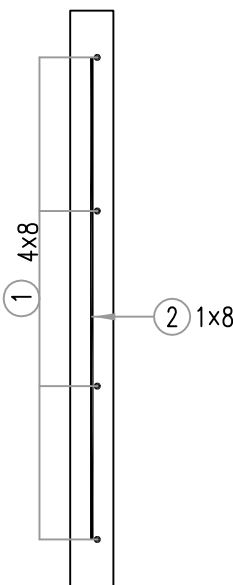
B—B 剖面图



盖板钢筋布置图



A—A 剖面图



B—B 剖面图

过程文件仅供参考

说明: 1、本图除钢筋直径以毫米计外, 其余以厘米计;  
2、砼标号为C25;  
3、钢筋砼保护层为5厘米;  
4、钢筋表中钢筋均采用HRB400且未计损耗;  
5、盖板和原有沟道用M10水泥砂浆勾缝。