

方正县会发村道路铺装工程

# 施 工 图 设 计

皓筠工程设计有限公司诚信分公司

二〇二二年六月

企业名称	皓筠工程设计有限公司		
详细地址	辽宁省沈阳市苏家屯区南京南街1208号(711)		
建立时间	2014年03月11日		
注册资本金	1500万元人民币		
统一社会信用代码 (或营业执照注册号)	912101110889938940		
经济性质	有限责任公司		
证书编号	A221015593-6/2		
有效期	至2021年12月31日		
法定代表人	邵子春	职务	董事长
单位负责人	邵子春	职务	董事长
技术负责人	张弘瑞	职称或执业资格	高级工程师
备注:	原发证日期: 2015年03月09日 原发证日期: 2015年11月27日 原发证日期: 2017年10月18日 原发证日期: 2019年06月25日 原发证日期: 2020年05月23日 原企业名称: 沈阳四方达建设工程有限公司 原发证日期: 2020年12月24日		

业 务 范 围
<p>电力行业(送电工程)专业丙级; 市政行业(道路工程、桥梁工程)专业乙级; 市政行业(燃气工程、轨道交通工程除外)乙级; 建筑行业(建筑工程)乙级; 风景园林工程设计专项乙级; 水利行业丙级。</p> <p>可承担建筑装饰工程设计、建筑幕墙工程设计、轻型钢结构工程设计、建筑智能化系统设计、照明工程设计和消防设施工程设计相应范围的乙级专项工程设计业务。</p> <p>*****</p>
发证机关: (章) 2021年03月08日 No. AF 0830873 行政审批专用章





# 方正县会发村道路铺装工程

## 施工图设计说明

### 1 设计依据及设计原则

#### 1.1 建设单位现场指定的道路线位。

#### 1.2 设计原则

满足总体规划和路网规划，以交通功能为主，配套设施齐全，做好与周边环境的协调。经济技术合理、先进，选择适宜的结构和施工工艺。

### 2 按市政道路设计规范设计及验收

#### 2.1 技术规范

《城市道路工程设计规范》CJJ 37-2012(2016 版)

《城市道路路线设计规范》CJJ193-2012

《城镇道路路面设计规范》CJJ 169-2012

《无障碍设计规范》GB50763-2012

《城市道路路基设计规范》CJJ 194-2013

《城市道路交通安全设施设计规范》GB 50688-2011

《交通工程土工合成材料土工格栅》(JT/T 480-2002)

《城市道路交叉口设计规程》CJJ152-2010

《公路自然区划标准》JTJ 003-86

#### 技术标准

道路等级：人行道

#### 2.2 工程施工及验收标准

本工程所采用的施工技术规范、技术规程、试验规范及验收标准如下：

《城镇道路工程施工与质量验收规范》CJJ1-2008

《城市道路工程施工质量验收规范》DGJ 08-118-2005

《公路土工试验规程》JTG E40-2007

《公路路基路面现场测试规程》JTG E60-2008

《公路工程沥青及沥青混合料试验规程》JTG E20-2011

《公路路面基层施工技术细则》JTG/T F20-2015

《公路工程集料试验规程》JTG E42-2005

《公路路基施工技术规范》JTG F10-2006

《公路工程无机结合料稳定材料试验规程》JTG E51-2009

### 3 工程概况

#### 3.1 工程范围及规模

本工程位于方正县会发镇会发村，会发镇中央大街两侧，总面积 10000 平方米。

#### 3.2 主要设计内容

本工程设计内容包括道路平面、人行道结构设计。

#### 3.3 路基设计

##### 3.3.1 路基填料要求

1) 填方路基应选用级配较好的砾类土、砂类土等粗粒土作为填料。

2) 泥炭、淤泥、冻土、强膨胀土、有机质土、生活垃圾及易溶盐超过允许含量的土，不得直接用于填筑路基。

##### 3.3.2 路基压实标准与压实度

路基压实度采用重型击实标准，土基回弹模量 $\geq 30\text{MPa}$ 。

按《城市道路工程设计规范》CJJ 37-2012 中的有关规定执行。

人行道基底压实度 $\geq 95\%$ （重型击实标准）。

人行道结构

由上至下为

6cm 彩色防滑步道板

3cm 厚水泥干拌砂

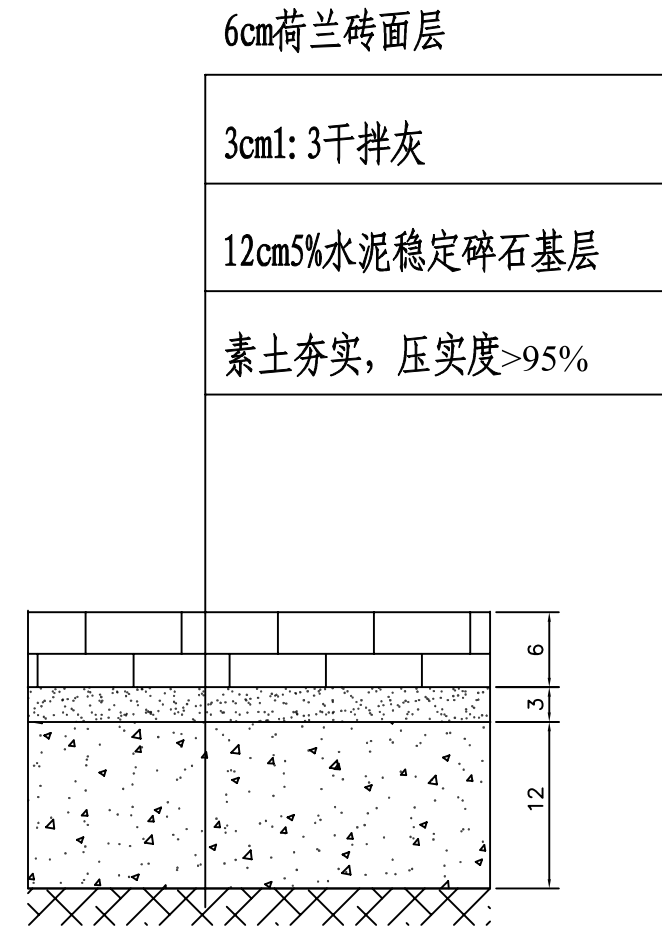
12cm 厚 5%水泥稳定碎石

总厚度 21cm

##### 3.3.3 其他

人行道路面砖的抗压强度不小于 C50，抗折强度不小于 Cf5.0，防滑等级 R2，相应防滑性能指标 BPN $\geq 75$ 。



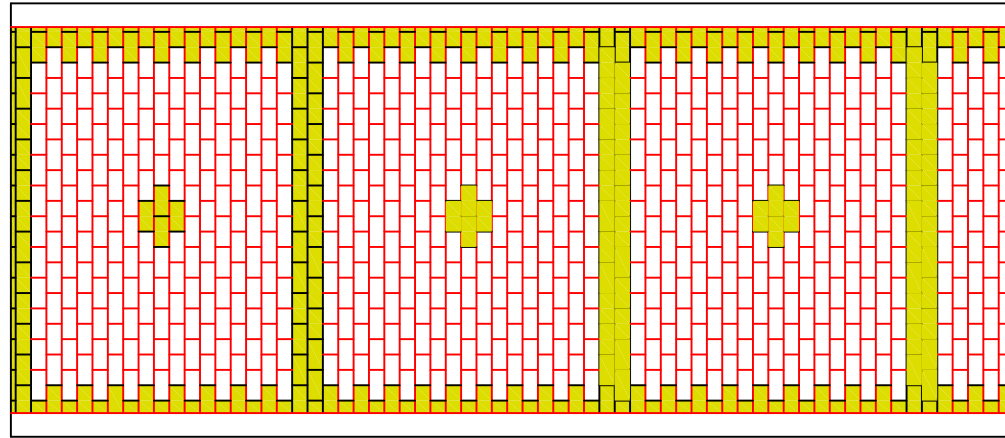


人行道结构图

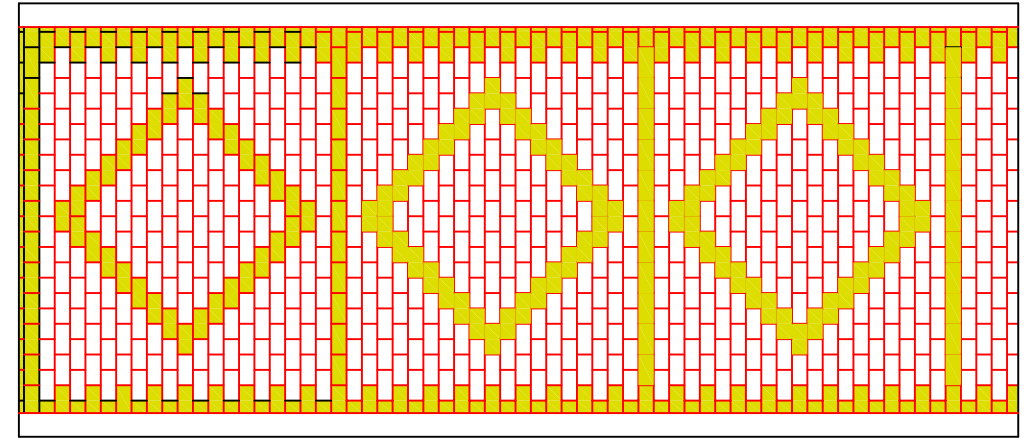
注：本工程位于会发村主道两侧人行道，经现场踏查，主道两侧可用于人行道铺设施工宽度差距较大，经测量人员现场实测该项目人行道铺设面积为10000平方米。

皓筠工程设计有限公司诚信分公司	会发村道路铺装工程	人行道结构图	设计	宋佳明	复核	张洪梅	审核	李天杰	图号	DL-4	日期	2022.06
-----------------	-----------	--------	----	-----	----	-----	----	-----	----	------	----	---------

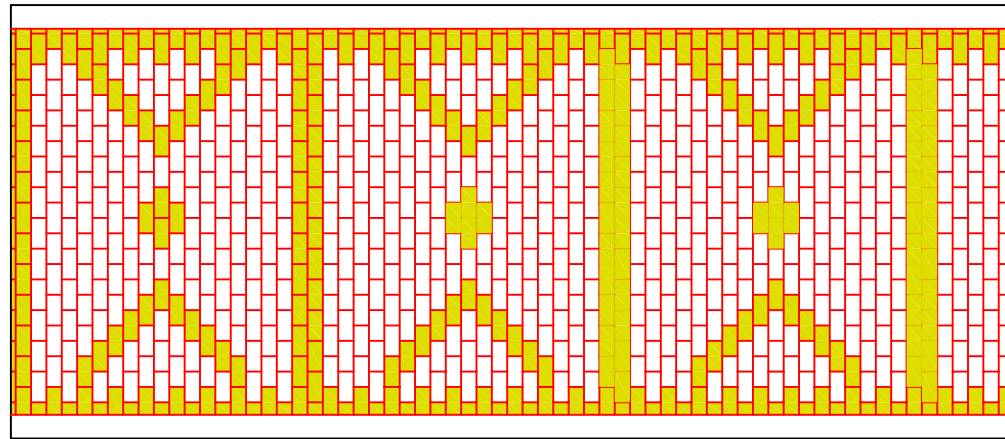
步道砖拼花一



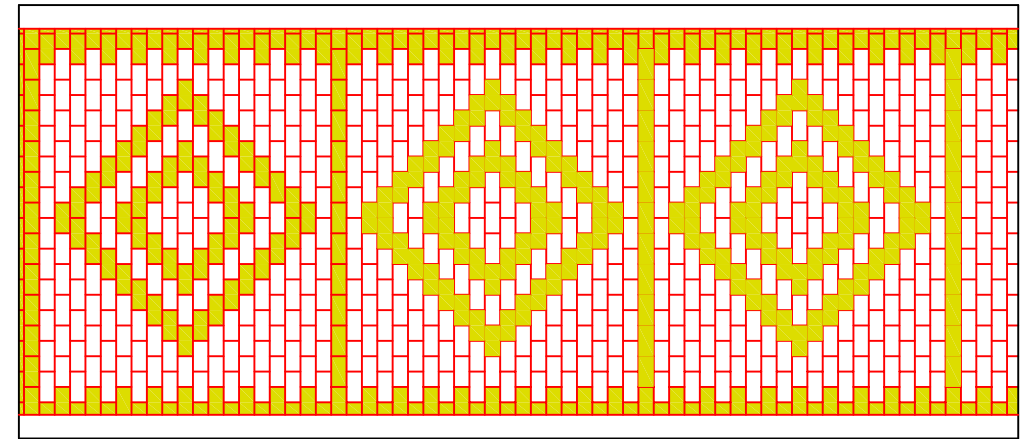
步道砖拼花二



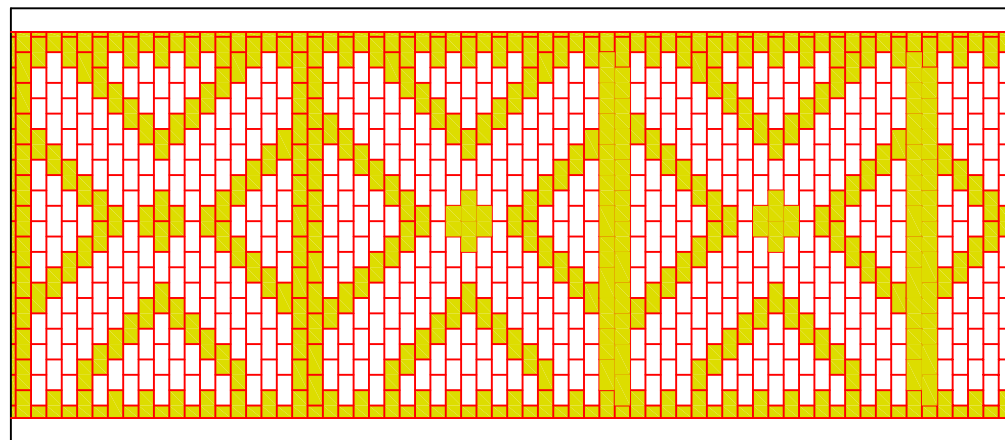
步道砖拼花三



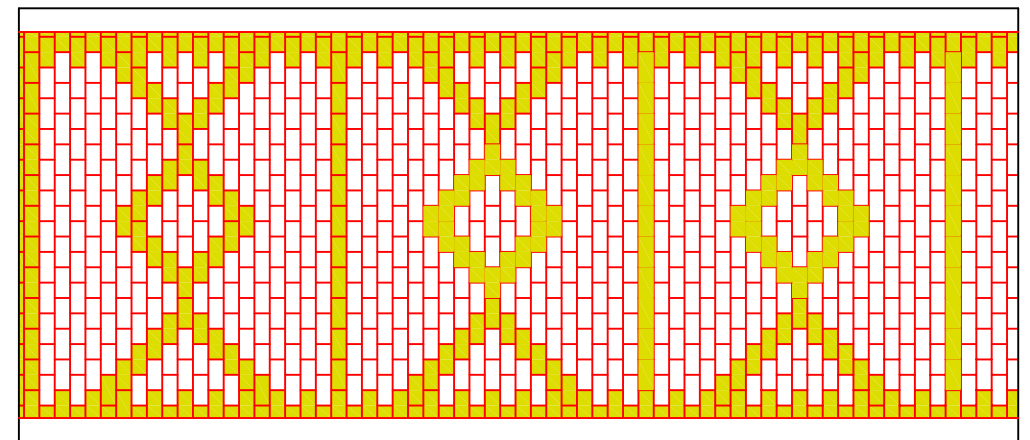
步道砖拼花四



步道砖拼花五

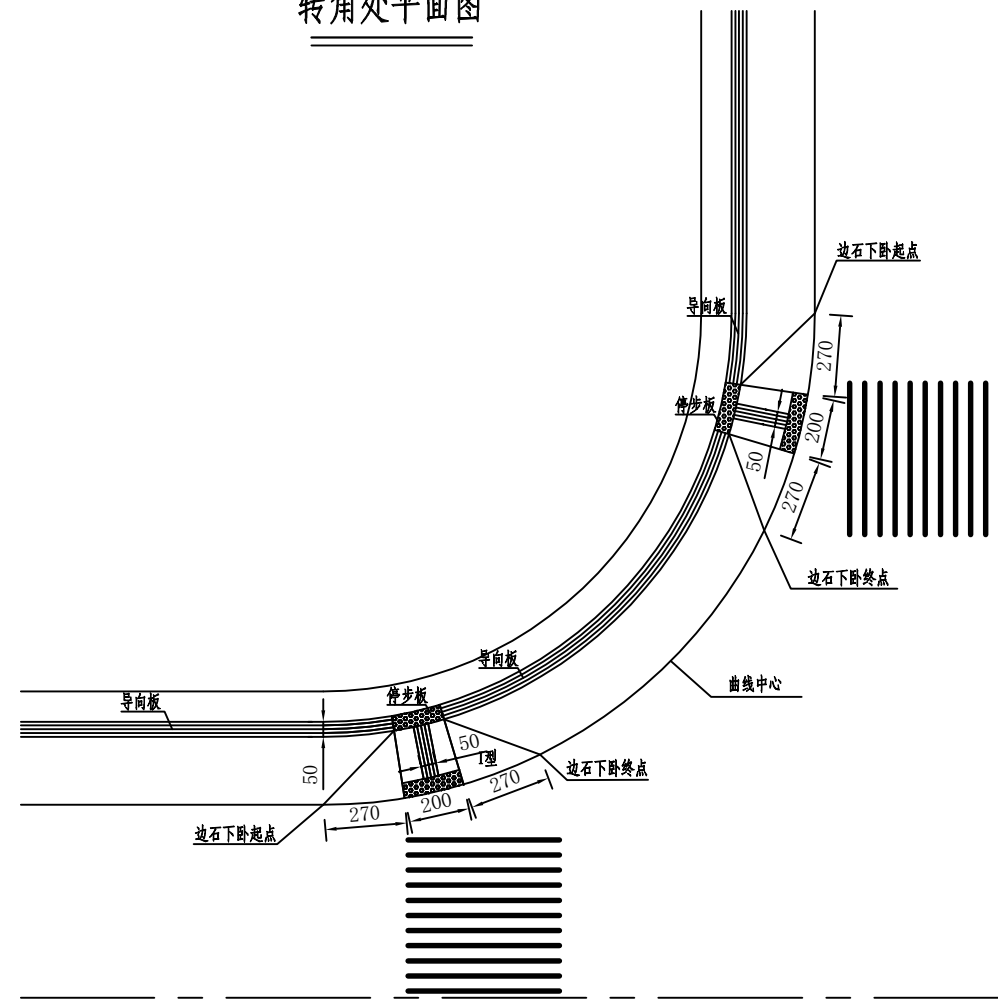


步道砖拼花六

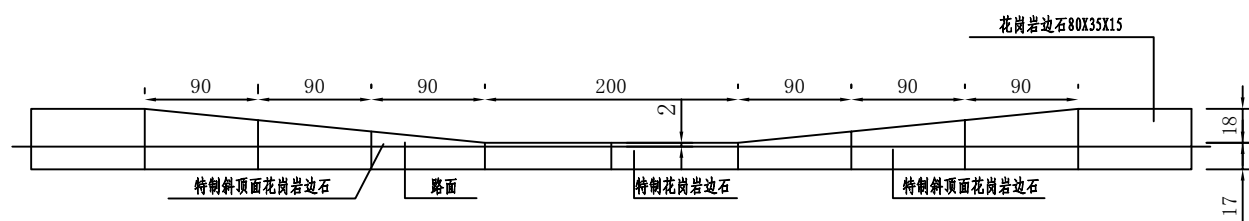




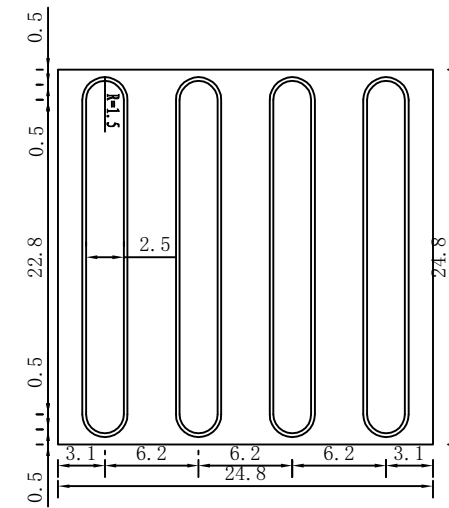
转角处平面图



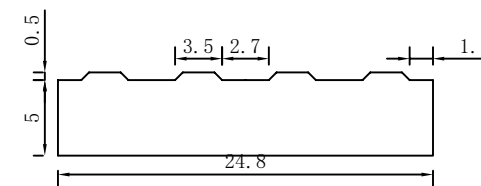
立面图



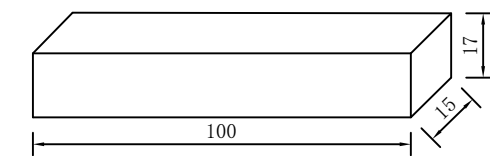
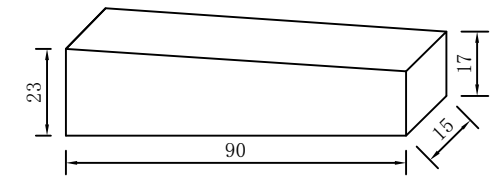
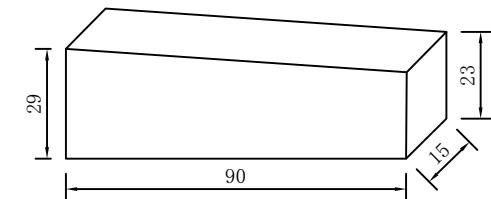
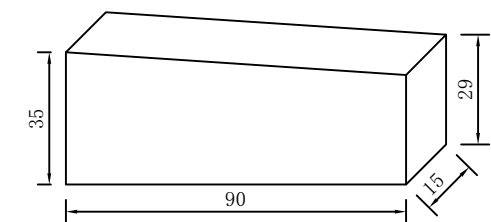
转角处平面图



导向块材剖面图



特制花岗岩边石

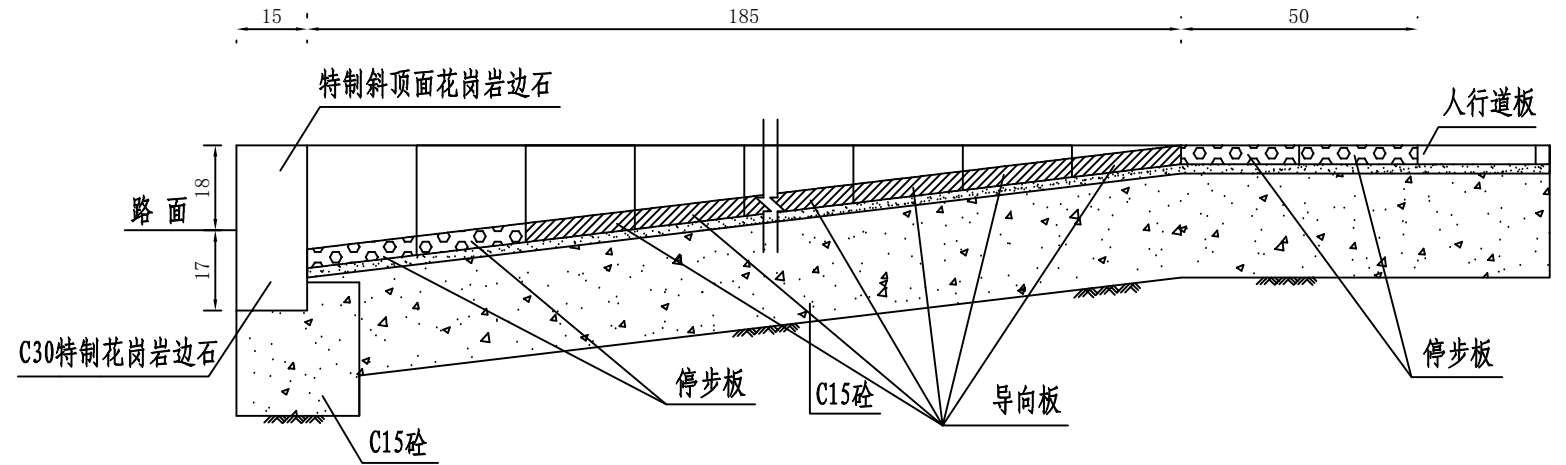
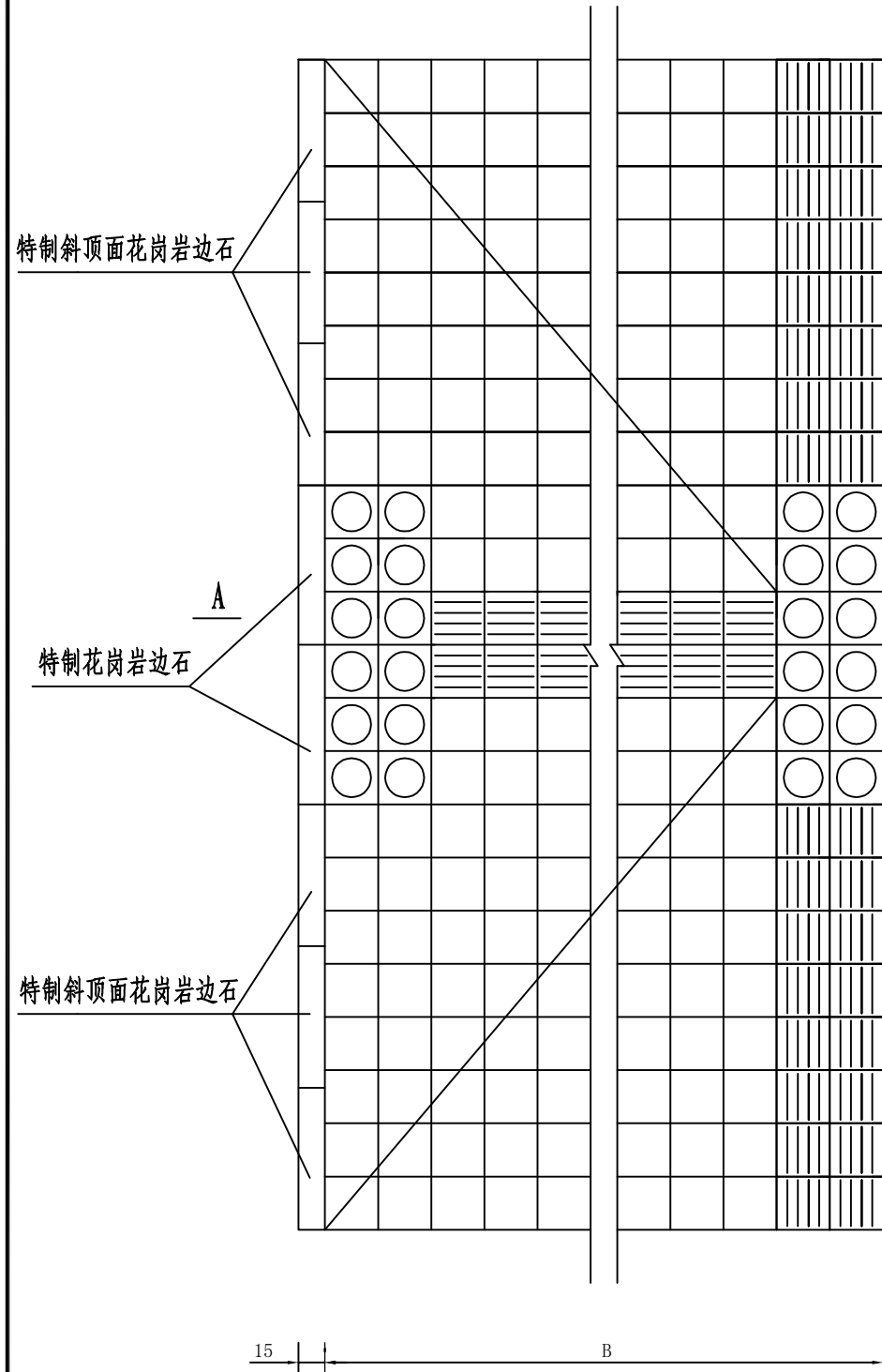


注:

1. 本尺寸以cm计。
2. 本图采用规范：城市道路和建筑物无障碍设计规范（JGJ50-2001）
3. 缘石坡道采用三面坡形式，正面坡及侧面坡的坡度小于1：12。
4. 缘石坡道结构与人行道结构一致。
5. 停步块材的平面布置可视交叉口的实际情况进行调整。
6. 导盲砖应全线铺设，在交叉口处贯通。
7. 本图边石长度均为曲线弧长。

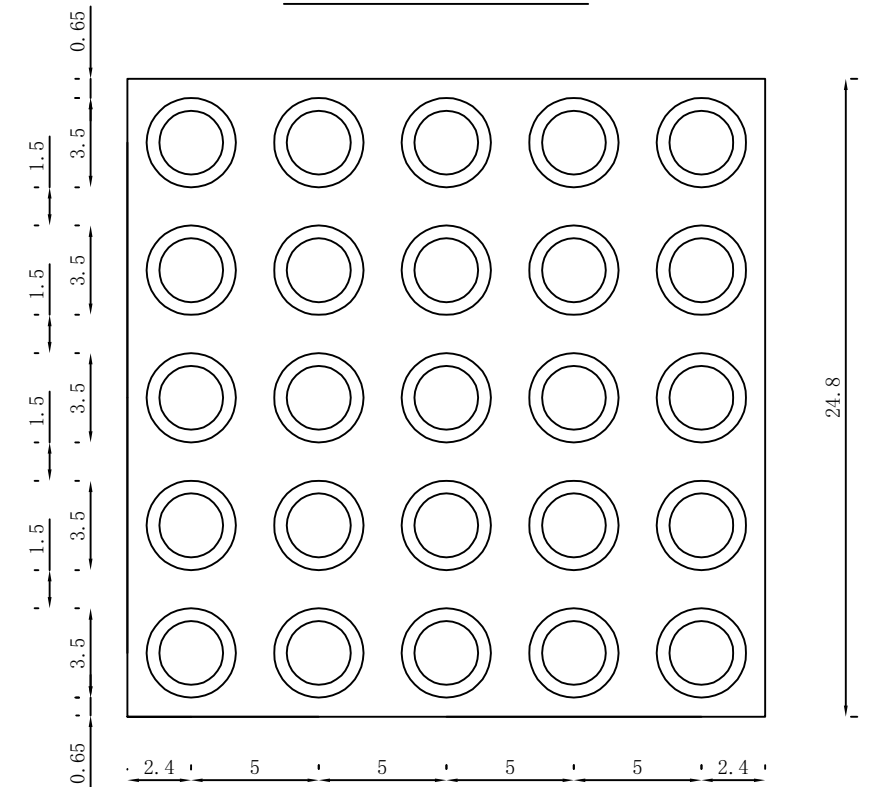
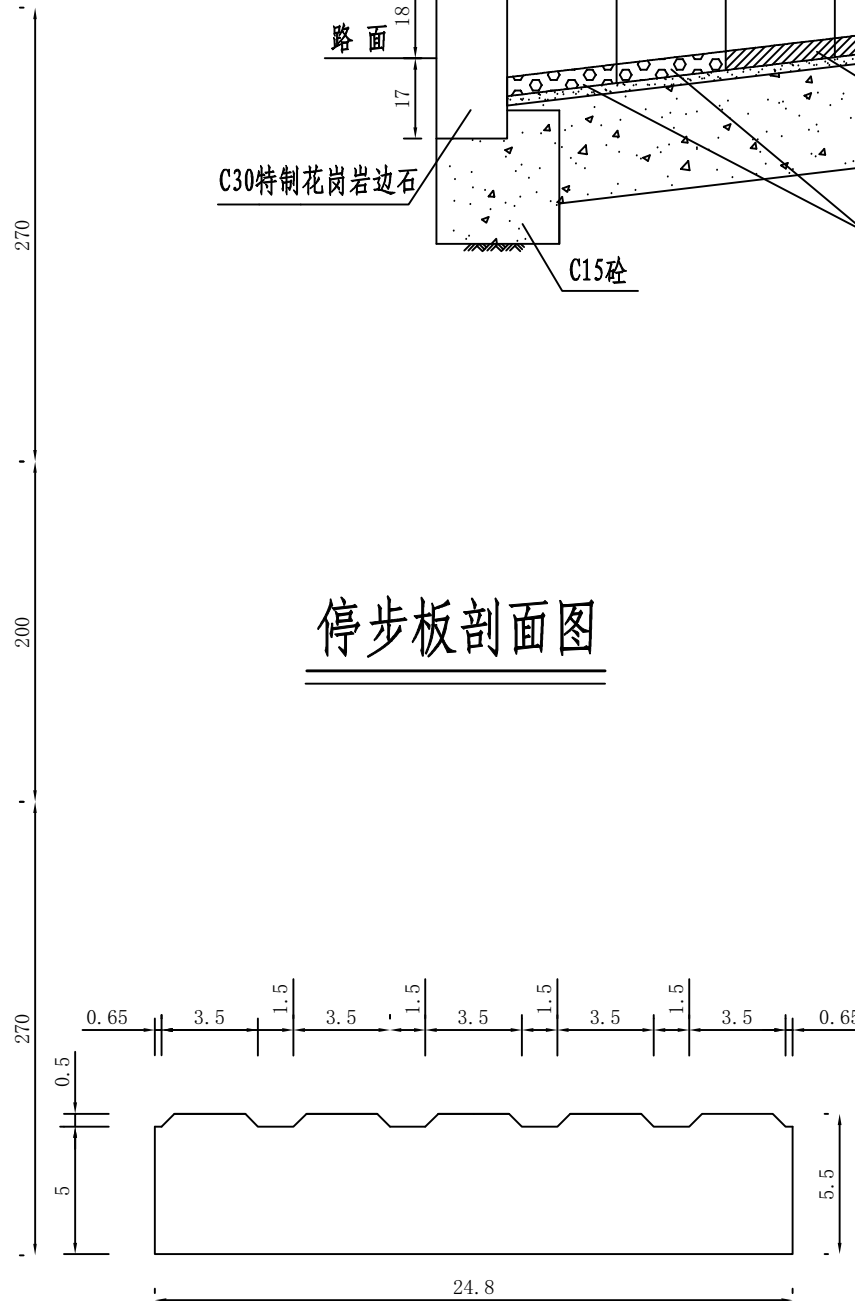
A-A剖面图

缘石坡道平面大样图



停步板平面图

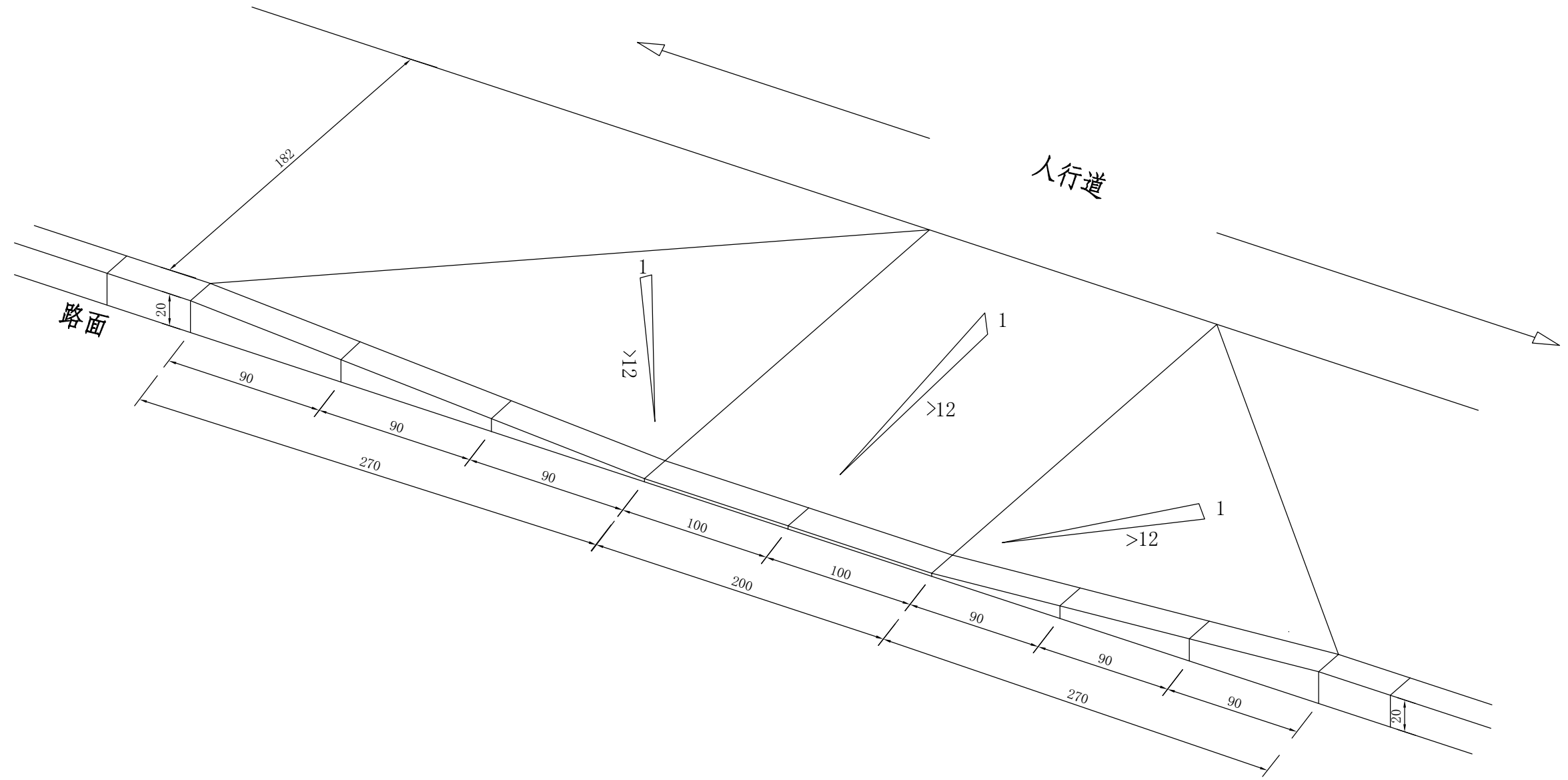
停步板剖面图



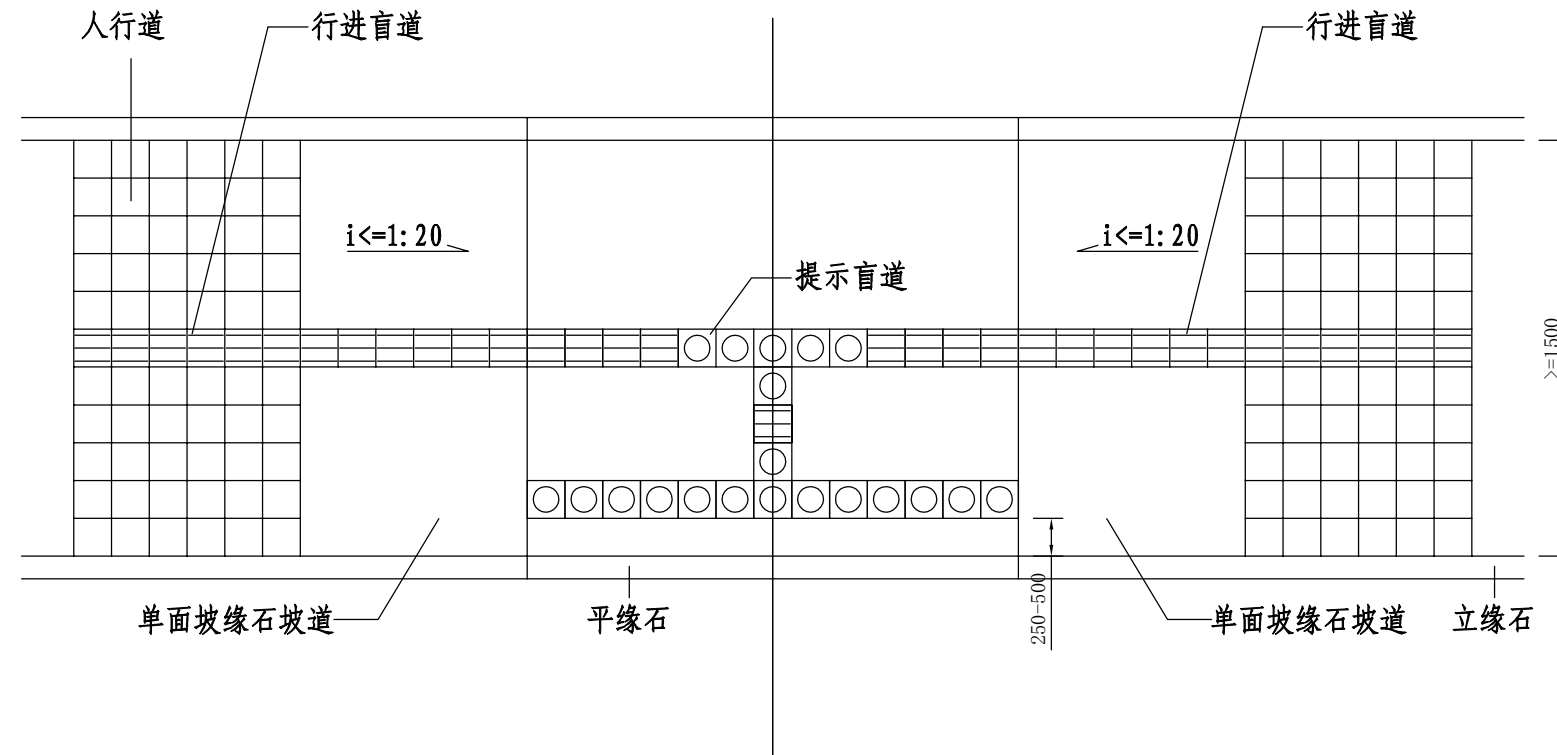
注: 1.图中尺寸单位均为cm.

2. 为停步板 为停步板 为人行道板

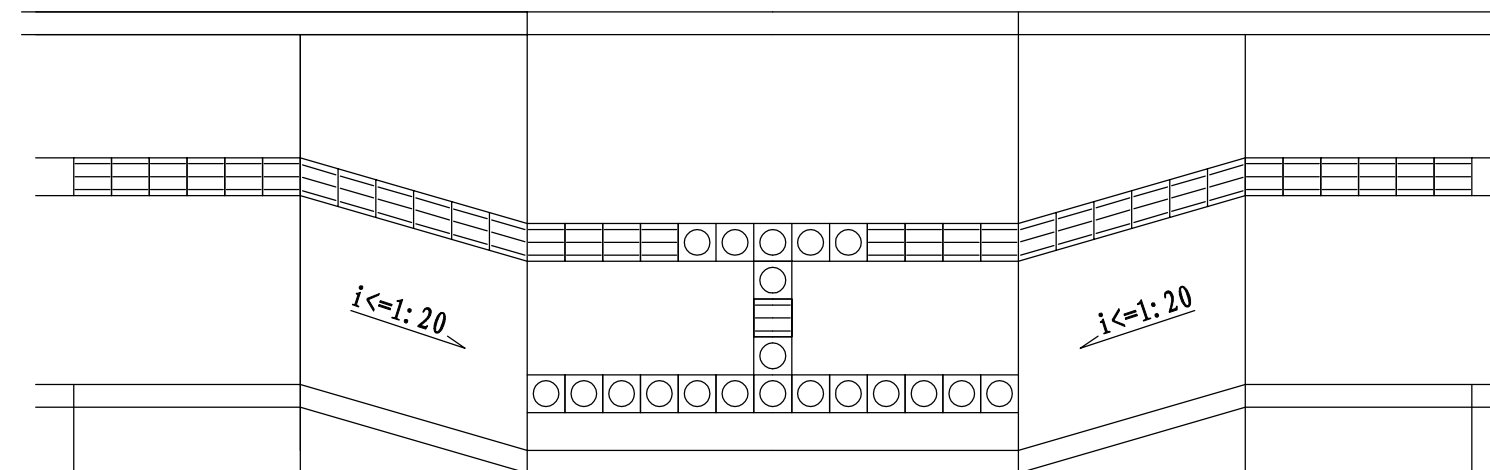
### 缘石坡道布置图



注：  
1、图中尺寸单位均为cm。



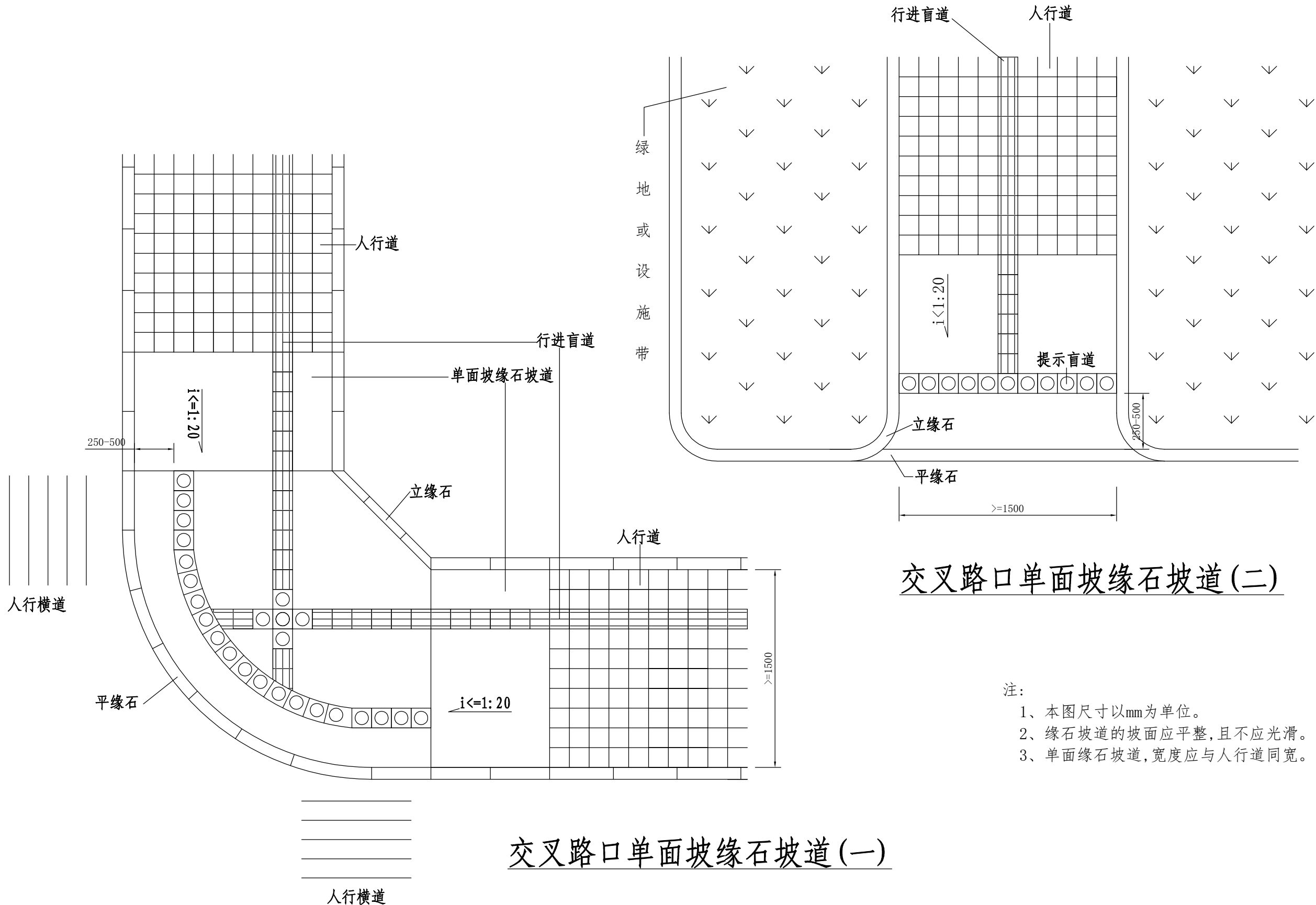
小路口单面坡缘石坡道



透视图

注:

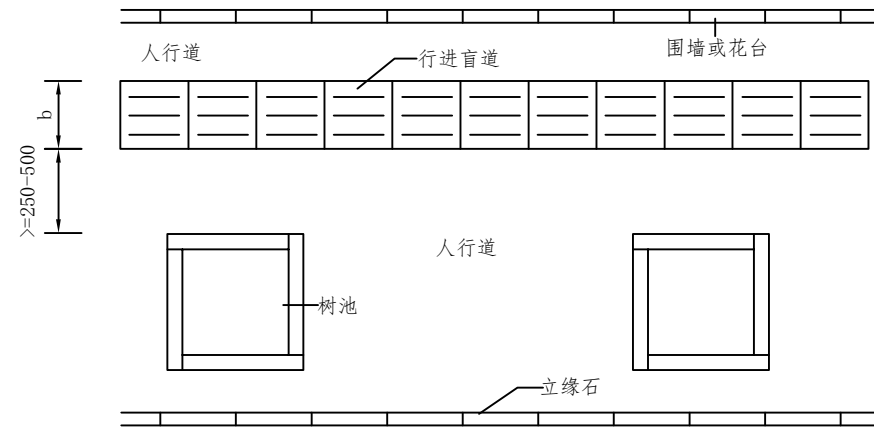
- 1、本图尺寸以mm为单位。
- 2、缘石坡道的坡面应平整,且不应光滑。
- 3、单面缘石坡道,宽度应与人行道同宽。
- 4、图中小路口指通行非机动车和行人的路口。



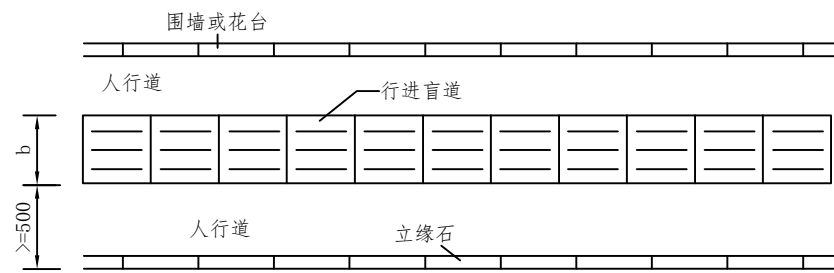
交叉路口单面坡缘石坡道(二)

交叉路口单面坡缘石坡道(一)

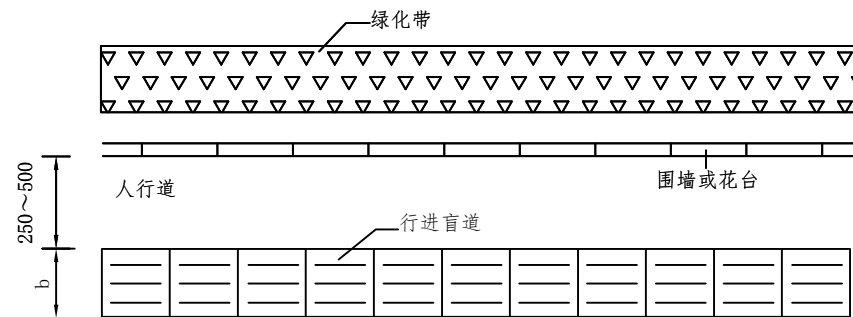
- 注:
- 1、本图尺寸以mm为单位。
  - 2、缘石坡道的坡面应平整,且不应光滑。
  - 3、单面缘石坡道,宽度应与人行道同宽。



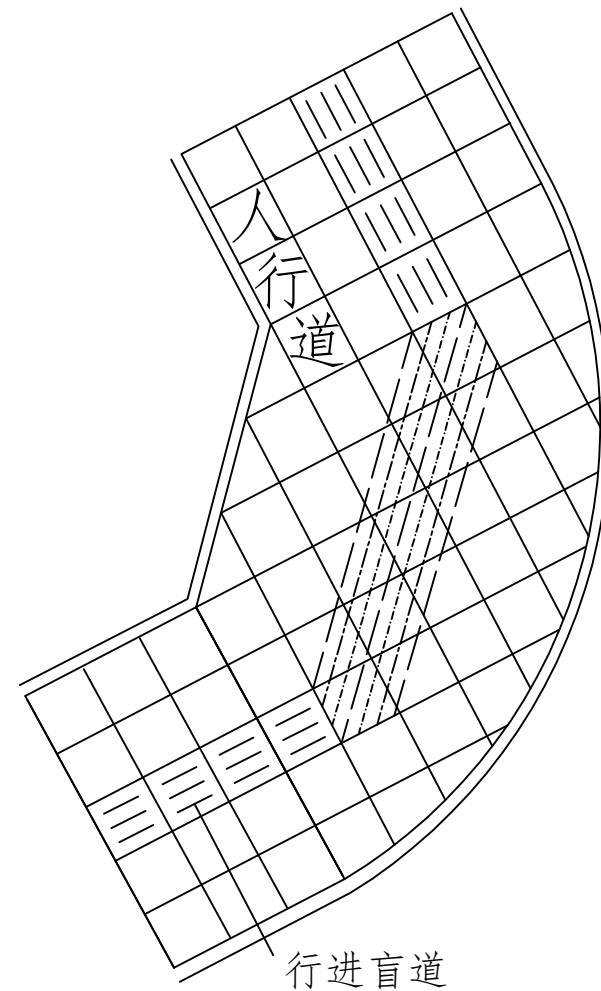
人行道内侧有树池的行进盲道设置



人行道内侧无树池的行进盲道设置



人行道外侧有绿化带的行进盲道设置



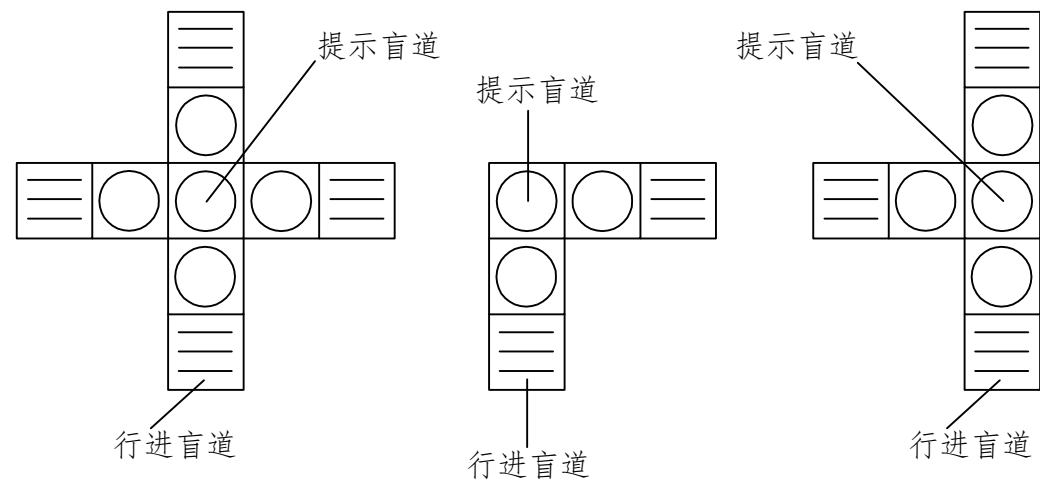
折线型行进盲道



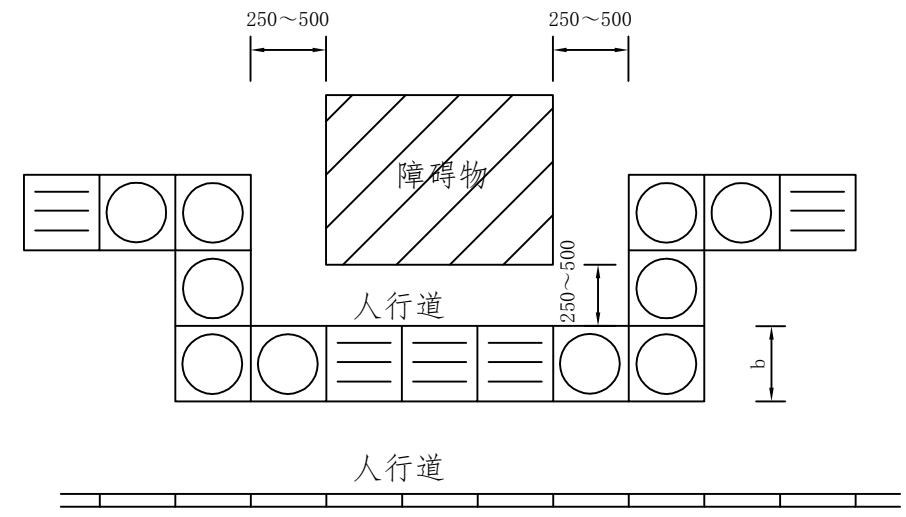
弧线型行进盲道

注：

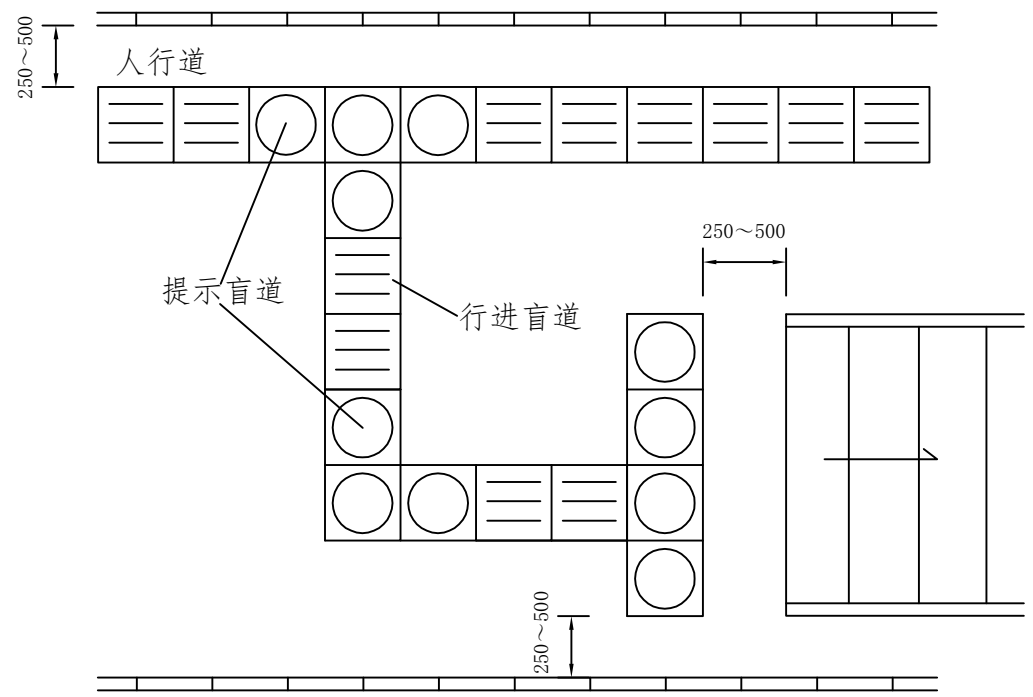
1. 本图尺寸以毫米为单位。
2. 行进盲道的宽度b宜为300~600mm。
3. 人行道成弧线形路线时, 行进盲道宜与人行道走向基本一致。
4. 并根据实际情况选用折线型或弧线形行进盲道。



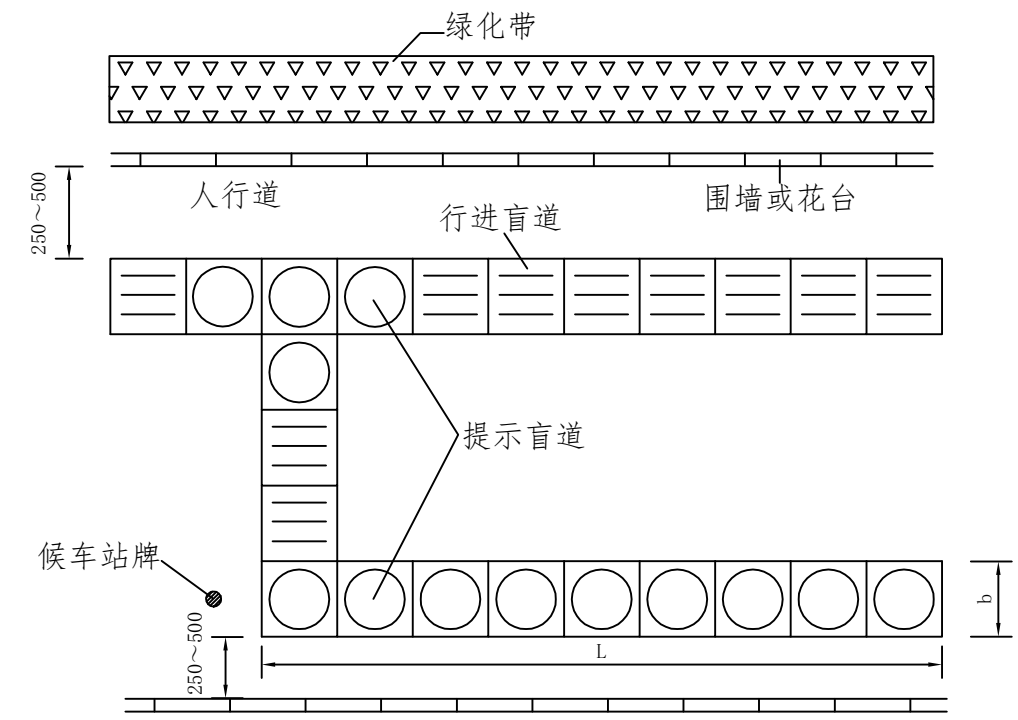
盲道交叉处的提示盲道



人行道障碍物的提示盲道



地铁入口的提示盲道



公交车站的提示盲道

- 注：
1. 本图尺寸以毫米为单位。
  2. 人行道中有台阶、坡道和障碍物时，应在相距250~500mm处设置提示盲道。
  3. 地下入口处提示盲道长度应与入口宽度相同。
  4. 公交车站的提示盲道的长度L宜为4000~6000mm。