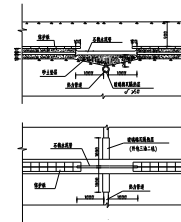
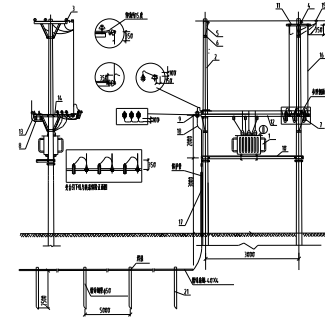


1. 设计-制造-装配-测试-维护-回收-再利用
2. 设计-制造-装配-测试-维护-回收-再利用
3. 设计-制造-装配-测试-维护-回收-再利用



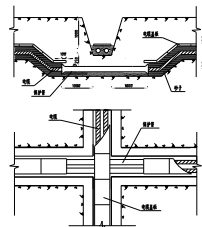
- 注: 1. 电缆与热力管道交叉时应采取保护措施。
2. 保护管由热不穿过电缆外皮时, 5 倍。

重庆邮电大学电力工程有限公司				1230 重庆邮电大学 重庆		A12	
姓名	性别	出生	学历	职称 职称 职称			
姓名	性别	出生	学历				
姓名	性别	出生	学历				

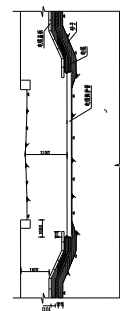


附件 1					
序	名称	单位	组	分	备
1	组	无	2	1	无
2	组	无	2	1	
3	组	无	2	1	无
4	组	无	2	1	
5	组	无	2	1	无
6	组	无	2	1	
7	组	无	2	1	无
8	组	无	2	1	
9	组	无	2	1	无
10	组	无	2	1	
11	组	无	2	1	无
12	组	无	2	1	
13	组	无	2	1	无
14	组	无	2	1	
15	组	无	2	1	无
16	组	无	2	1	
17	组	无	2	1	无
18	组	无	2	1	
19	组	无	2	1	无
20	组	无	2	1	
21	组	无	2	1	无
22	组	无	2	1	
23	组	无	2	1	无
24	组	无	2	1	
25	组	无	2	1	无
26	组	无	2	1	
27	组	无	2	1	无
28	组	无	2	1	
29	组	无	2	1	无
30	组	无	2	1	
31	组	无	2	1	无
32	组	无	2	1	
33	组	无	2	1	无
34	组	无	2	1	
35	组	无	2	1	无
36	组	无	2	1	
37	组	无	2	1	无
38	组	无	2	1	
39	组	无	2	1	无
40	组	无	2	1	
41	组	无	2	1	无
42	组	无	2	1	
43	组	无	2	1	无
44	组	无	2	1	
45	组	无	2	1	无
46	组	无	2	1	
47	组	无	2	1	无
48	组	无	2	1	
49	组	无	2	1	无
50	组	无	2	1	
51	组	无	2	1	无
52	组	无	2	1	
53	组	无	2	1	无
54	组	无	2	1	
55	组	无	2	1	无
56	组	无	2	1	
57	组	无	2	1	无
58	组	无	2	1	
59	组	无	2	1	无
60	组	无	2	1	
61	组	无	2	1	无
62	组	无	2	1	
63	组	无	2	1	无
64	组	无	2	1	
65	组	无	2	1	无
66	组	无	2	1	
67	组	无	2	1	无
68	组	无	2	1	
69	组	无	2	1	无
70	组	无	2	1	
71	组	无	2	1	无
72	组	无	2	1	
73	组	无	2	1	无
74	组	无	2	1	
75	组	无	2	1	无
76	组	无	2	1	
77	组	无	2	1	无
78	组	无	2	1	
79	组	无	2	1	无
80	组	无	2	1	
81	组	无	2	1	无
82	组	无	2	1	
83	组	无	2	1	无
84	组	无	2	1	
85	组	无	2	1	无
86	组	无	2	1	
87	组	无	2	1	无
88	组	无	2	1	
89	组	无	2	1	无
90	组	无	2	1	
91	组	无	2	1	无
92	组	无	2	1	
93	组	无	2	1	无
94	组	无	2	1	
95	组	无	2	1	无
96	组	无	2	1	
97	组	无	2	1	无
98	组	无	2	1	
99	组	无	2	1	无
100	组	无	2	1	

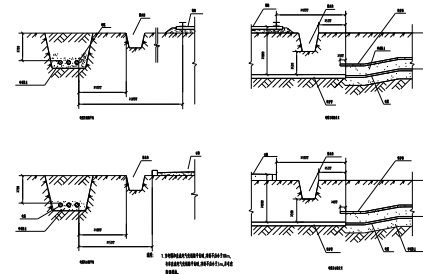
黑龙江恒智电力工程有限公司				合同号: HZ-2019-001		签订日期: 2019-01-01	
甲方	乙方	丙方	丁方	合同名称: 设备采购合同			
甲方	乙方	CME 设备		合同金额: 人民币 100 万元			
乙方	丙方	乙方 丙方		合同期限: 2019-01-01 至 2019-12-31			



1. 通信电缆应埋设在电力电缆上
2. 保护管内径应不小于电缆外径

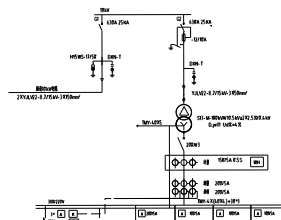


浙江恒智电力工程有限公司				工程名称: 浙江恒智电力工程有限公司		工程地点: 浙江恒智电力工程有限公司	
姓名	性别	年龄	学历	备注: 电气工程及其自动化			
职称	职业资格	专业	工作年限	备注: 电气工程及其自动化			
姓名	性别	年龄	学历	备注: 电气工程及其自动化			
职称	职业资格	专业	工作年限	备注: 电气工程及其自动化			



2. 当电导率或电阻率大于规定值时, 应停止小于 100
当电导率或电阻率大于规定值时, 应停止小于 100, 并
应停止使用。

重庆江创智电工程有限公司				JZ01 重庆江创智电工程有限公司		JZ01	
姓名	性别	出生	学历	岗位	职称	证书编号	备注
年龄	学历	CAD 等级	专业				
姓名	性别	出生	学历	岗位	职称	证书编号	备注



- [illegible]

