

建筑设计说明

一、设计依据

- 建设主管部门批复文件, 城市规划部门审批意见
- 建设单位提供的设计委托书
- 规划部门提供的规划平面图一份
- 《民用建筑通用规范》GB55031-2022
- 《民用建筑设计统一标准》GB50352-2019
- 《建筑防火通用规范》GB 55037-2022
- 《建筑设计防火规范》GB50016-2014, 2018年版
- 《建筑内部装修设计防火规范》GB50222-2017
- 《建筑防排烟系统技术标准》GB51251-2017
- 《建筑灭火器配置设计规范》GB50140-2005
- 《建筑抗震设计规范》GB50011-2010, 2016年版
- 《无障碍设计规范》GB50763-2012
- 《种植塑料大棚工程技术规范》GB/T51057-2015
- 国家、行业、现行相关设计规范、规定等
- 经核查并无农业建筑消防规范, 以上民用建筑消防、排烟规范仅为参考依据。

二、项目概况

- 工程名称: 黑龙江省籽鹅资源保护与开发利用建设项目-孵化区。
- 建设地点: 本工程位于黑龙江省齐齐哈尔市富拉尔基区科研, 详见总平面图位置图。
- 建设单位: 黑龙江省农业科学院畜牧兽医分院。
- 建筑面积: 本工程占地面积为: 486.00m², 总建筑面积486.00m²。
- 建筑规模类型: 本工程为养殖孵化鸡舍, 参考丙类食品库房。储存物品的火灾危险性分类为丙类。
- 建筑层数和建筑高度: 本工程层檐口高度为4.20m, 室内外高差0.10m。屋面为原有坡屋面, 不在本次改造范围内。
- 火灾类型: 火灾类型为A类火灾中危险级。
- 主要结构类型: 见原设计结构图。抗震设防烈度为原设计烈度。
- 设计使用年限: 为原设计使用年限。
- 改造内容: 重做钙塑板吊顶465m², 孵化厅墙面改造、粉刷480m², 室外新做混凝土路面300m², 更换塑窗17扇, 更换门14扇, 见门窗表。
- 改造过程中应保证各部件耐火极限满足规范要求。如不满足, 应刷防火涂料待耐火极限满足后方可下步审批。

三、设计范围

- 本次施工图设计包含主体工程建筑、结构、通风、采暖、强电、弱电的施工图设计等内容。

四、标高标注及尺寸定位

- 本工程±0.000相当于绝对标高, 详见竖向图, 室内外高差150mm
- 本施工图所注各种标高, 除特别注明者外, 屋面为结构标高, 其余为建筑完成面标高。
- 本施工图所注尺寸除标高及总平面图以米(M)为单位外, 其它均以毫米(MM)为单位。
- 平立剖面图中所注的尺寸均为结构或砌筑尺寸, 一般以抹灰20mm厚为施工后洞口装修的尺寸依据。
- 各门洞洞口高度除特别注明外, 均为本层建筑标高起算起。

五、主要用材及构造要求

(一)、墙体工程

- 基层墙体处理: 本工程原内墙装饰材料为乳胶漆。局部破损涂料面层清除干净, 局部空鼓、开裂及污染严重的面层以及按JGJ144-2019规程附录C节规定做基层与胶黏剂的拉伸粘结强度检验, 粘结强度低于0.3MPa和粘结界面脱离面积大于50%的面层清除至基层墙体, 表面湿润后抹20mm厚混合砂浆找平。墙体找平后应对墙面进行拉拔试验, 待达到强度要求后, 方可进行下一步施工工序。
- 地面防潮层: 无
- 墙体防潮层: 无。
- 墙体找平层抹灰厚度不小于20mm厚。
- 用于固定拉结外装饰构件混凝土砌块砌筑的外墙, 采用强度等级不低于C20的混凝土灌浆。
- 凡不同墙体材料交接处, 均应铺钉10mmX10mm钢丝网抹灰, 每边搭接尺寸150mm。
- 穿透墙体的配电箱、消火栓等洞口, 需在背面加设防火板并采用镀锌钢丝网抹灰, 钢板网周边大于洞口至少150mm, 面层同所在墙面。穿墙管道预留洞待管道设备安装完毕后, 用C20细石混凝土填实。

(二)、屋面

- 原有不坡屋面不在本次改造范围内。

(三)、门窗

- 窗框选用单框铝塑铝型材, 玻璃以普通三层中空透明玻璃为主。
- 性能分级: 抗风压性能分级为4级, 保温性能分级为7级, 气密性能分级为8级, 水密性能分级为6级, 隔声性能分级为4级。
- 安装与饰面材料预留缝隙: 金属5mm、清水墙15mm、涂料20mm、面砖25mm、石材50mm。
- 外窗的安装必须牢固可靠, 在砌体上安装时, 严禁用射钉固定。
- 图中门窗的尺寸标注均为洞口尺寸, 门窗加工尺寸应按照装修面的厚度由生产厂家进行调整, 生产厂家应按门窗立面图及技术要求, 结合该厂型材实际情况及建筑物实际洞口尺寸及数量绘制加工图后方可施工。
- 玻璃门窗、玻璃隔断等的设计、制作和安装应遵照《建筑玻璃应用技术规程》(JGJ13-2015)、《建筑安全玻璃管理规定》(发改运行号[2003]2116)执行。
- 门窗立樘: 外门窗立樘详见墙身节点图, 内门窗立樘, 立樘位置为墙体居中, 户门及外门应加高下槛高度, 以确保住户装修后门正常开启。
- 门、窗框与墙体相连接处用发泡聚氨酯灌缝, 然后用1:2水泥砂浆抹面。
- 门窗的类型、材料、开启方式、保温性能、选料、颜色、玻璃、制作要求等详见门窗表及附图。

(四)、楼地面

- 室内地面材质见建筑构造做法选用表。

(五)、室外装修

- 室外做360平米混凝土地面, 做法见节点。

(六)、室内装修

- 室内装修工程执行《建筑内部装修设计防火规范》GB50222-2017, 楼地面工程执行《建筑地面设计规范》GB50037-2013, 一般装修见“室内装修做法表”并执行《建筑装饰装修工程质量验收规范》GB50210-2018。
- 墙体上的穿管洞口, 在管道安装完后用C20细石砼(内掺膨胀剂)填实。
- 楼地面不同构造交接处及地坪标高变化处, 除特殊标注外均位于齐平开启扇开启面处。
- 除成品风道、烟道外, 其余竖井内壁砌筑灰缝需饱满, 内壁做20厚M10抹灰砂浆找平。
- 所有抹面腻子不得使用石灰膏, 应用专用腻子粉。
- 内装修选用的各种材料, 均由施工单位制作样板和选样, 经确定后进行封样, 并据此验收。
- 拆除原有木檩条网格、吊筋、吊顶。重新固定镀锌方钢管, 用镀锌U型卡槽固定, 镀锌方钢管间距600×600。底部焊接Φ6吊筋。焊接处涂刷防锈漆和调漆。钢筋末端吊轻钢龙骨, 详见装修做法表。钙塑板固定在轻钢龙骨上, 龙骨间距1200×1200。
- 因该建筑物超过设计使用年限, 原有屋架承载力及耐久度不详, 应对原有建筑进行结构安全鉴定。如施工前及施工时发现原有木屋架出现破损及开裂无法承载新吊顶, 应加固。

(七)、构配件防腐防锈及油漆

- 木制构件: 一道底漆和两道调和漆(不露明部分一道防腐氯化沥青漆)。
- 金属铁件: 先抛光除锈, 一道防锈漆, 再二道调和漆(不露明部分一道调和漆)。
- 所有油漆墙面, 均需彻底干燥后再行油漆, 防止油漆起泡变质影响质量。

六、质量通病防控

- 未经技术鉴定和设计认可, 不得拆改结构构件和进行夹层改造。
- 建筑内部装修不应遮挡消防设施和疏散指示标志及出口, 并且不应妨碍消防设施和疏散走道的正常使用。
- 建筑内部装修不应减少安全出口、疏散出口和疏散走道的净宽度和数量设计应满足消防设计规范要求。
- 所有穿过防水层的预埋件、紧固件应采用高性能密封材料密封, 地漏离墙面净距不得小于80mm。
- 首层地面应根据不同的土质试验确定回填土的压实系数。
- 建筑装饰装修工程所用材料应符合国家管理部门的环保规定和质量标准及节约能源的规定。
- 本工程按常温季节设计, 未考虑冬季施工、建筑物过冬必须将室外地面填至室外设计标高, 同时注意基础保温防止冻胀。
- 轻质外隔墙、轻质墙均应做到结构顶板顶部应封严, 墙体在吊顶以上的部分应在设备管道安装完成后再进行施工。
- 管道竖井待设备安装完毕后用混凝土分层封严。
- 施工中若发现岩棉板、苯板或挤塑板因踩、压、撕裂等损伤应剔除, 现场切割保证平直, 搭接应严密。
- 不同材料间会引起褪色、染色、老化或其他不良影响的材料应彼此绝对分开。
- 若雨季施工, 保温墙体工作面应设防雨、防水措施, 避免因雨水侵入墙体导致墙体长毛、结露, 甚至导致墙体因冻胀开裂, 影响使用功能, 产生纠纷。
- 平房仓通风系统, 门、窗、风机、穿墙管线等与墙体的连接应采取密闭措施。

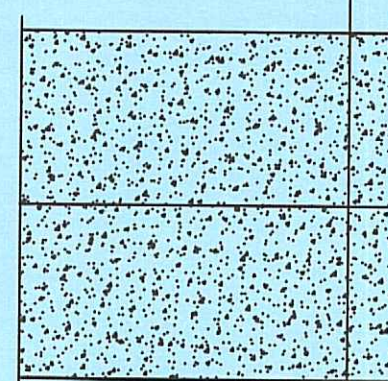
门窗表

类型	设计编号	洞口尺寸(mm)	数量		图集选用		备注
			1F	合计	图集名称	页次	
普通门	M0927	900X2650	4	4			普通成品木框内门
	M1427	1360X2650	1	1			普通成品木框内门
	M1527	1500X2650	6	6			普通成品木框内门
	WM1527	1500X2650	3	3	16J607		铝塑铝保温门 k=2.0w/m ² k(嵌内门)
普通窗	C1115	1120X1450	9	9	16J607		普通三玻平开铝塑窗
	C1518	1500X1750	9	9	16J607		普通三玻平开铝塑窗

说明:
1、建筑外门窗抗风压性能分级为4级, 保温性能分级为7级, 气密性能分级为8级, 水密性能分级为6级, 隔声性能分级为4级。
2、铝塑铝门窗由生产厂家根据使用和安全要求以及当地地区风压安装, 其型材节点构造以及玻璃厚度应满足国家的荷载规范、抗震规范以及强度进行设计和其他有关规范和规范要求, 门窗本身及安装完成后其气密性、水密性、隔热隔声等性能应达到相应的检测标准。
3、外窗玻璃采用普通三层中空透明玻璃 (5+12A+5+12A+5), 内窗一般选用普通两层中空透明玻璃或单层平玻透明玻璃。
4、面积大于1.5m²的窗玻璃或玻璃幕墙应设置安全玻璃, 且安全玻璃的厚度应符合规范要求。
5、防火门、防火窗、防火卷帘及玻璃幕墙应采用消防审批部门认可的产品。
6、门窗所注尺寸为洞口尺寸, 门窗承包商加工制作时应到现场复测, 核对实际洞口尺寸及数量, 并根据饰面总厚度预留安装缝隙。
7、门窗开启方向除混标外详见平面图和立面图。
8、门窗开启线表示方法: 实线表示外开, 虚线表示内开, 无线表示固定窗。
9、排烟窗距墙1.3米处设置手动开启装置, 排烟窗有效排烟面积见门表。

构造做法表

名称	材质	位置	做法	图集	备注
顶棚-1	吊项	-	安装钙塑板	23J909	涂料品种颜色由甲方定
			固定间距为1200×1200的轻钢龙骨, 表面刷防锈漆		
			重新焊接Φ6吊筋		
			用镀锌卡槽固定方钢管檩条, 间距600×600, 表面刷防锈漆		
			拆除原有木檩条		
原有木屋架保留					
内墙-1	无机涂料	-	无机涂料饰面	05J909 N07 内墙4E	墙裙高度和材质由甲方定
			5厚1:0.5:2.5水泥石灰膏砂浆找平		
			9厚1:0.5:2.5水泥石灰膏砂浆打底扫毛或划出纹道		
			素水泥浆一道(内掺建筑胶)		
散水随混凝土地面随打随找坡					



120厚C25混凝土
200厚5%水泥稳定砂
素土夯实, 压实系数≥0.94
路面硬化构造做法 1:20

设计单位
DESIGN UNIT

智诚建科
ZHI CHENG
ARCH-TECH

智诚建科设计有限公司
ZHI CHENG ARCH-TECH DESIGN Co.,LTD
建筑工程甲级设计证书 A252007617
No. A252007617 CLASS A OF ARCHITECTURE DESIGN (PRO)

贵州省贵阳市观山湖区麟龙商务港26层
E-mail: zcarchtech@163.com
电话: 0851-88417568
邮编: 550000

合作设计单位
CO-OPERATED UNIT

出图专用章 工程勘察设计单位出图专用章
单位名称 智诚建科设计有限公司
证书编号 证书分类 资质等级
A252007617 工程设计 甲级
[图] 城规规[2024]04号 城乡规划 乙级
有效期至2024年11月05日

注册执业章
注册执业章
中华人民共和国一级注册建筑师
姓名: 魏银川
注册号: 5200761-011
有效期至: 至2025年11月

修改日期
REVISION DATE
修改内容
REVISION CONTENT
建设单位
CLIENT
黑龙江省农业科学院畜牧兽医分院

项目名称
PROJECT TITLE
黑龙江省籽鹅资源保护与开发利用建设项目

子项目名称
SUB TITLE
孵化区

图纸名称
DRAWING TITLE
建筑设计说明
门窗表
构造做法表

项目负责人
PROJECT DIRECTOR
魏银川
杨德松
张岩
李邦贵
张岩
张岩
张岩

审定人
APPROVED BY
杨德松

专业负责人
DISCIPLINE RESPONSIBLE BY
张岩

校对人
CHECKED BY
李邦贵

设计人
DESIGNED BY
张岩

制图人
DRAWING BY
张岩

专业
SPECIALTY
建筑

设计阶段
DESIGN STAGE
施工图

比例
SCALE
1:100

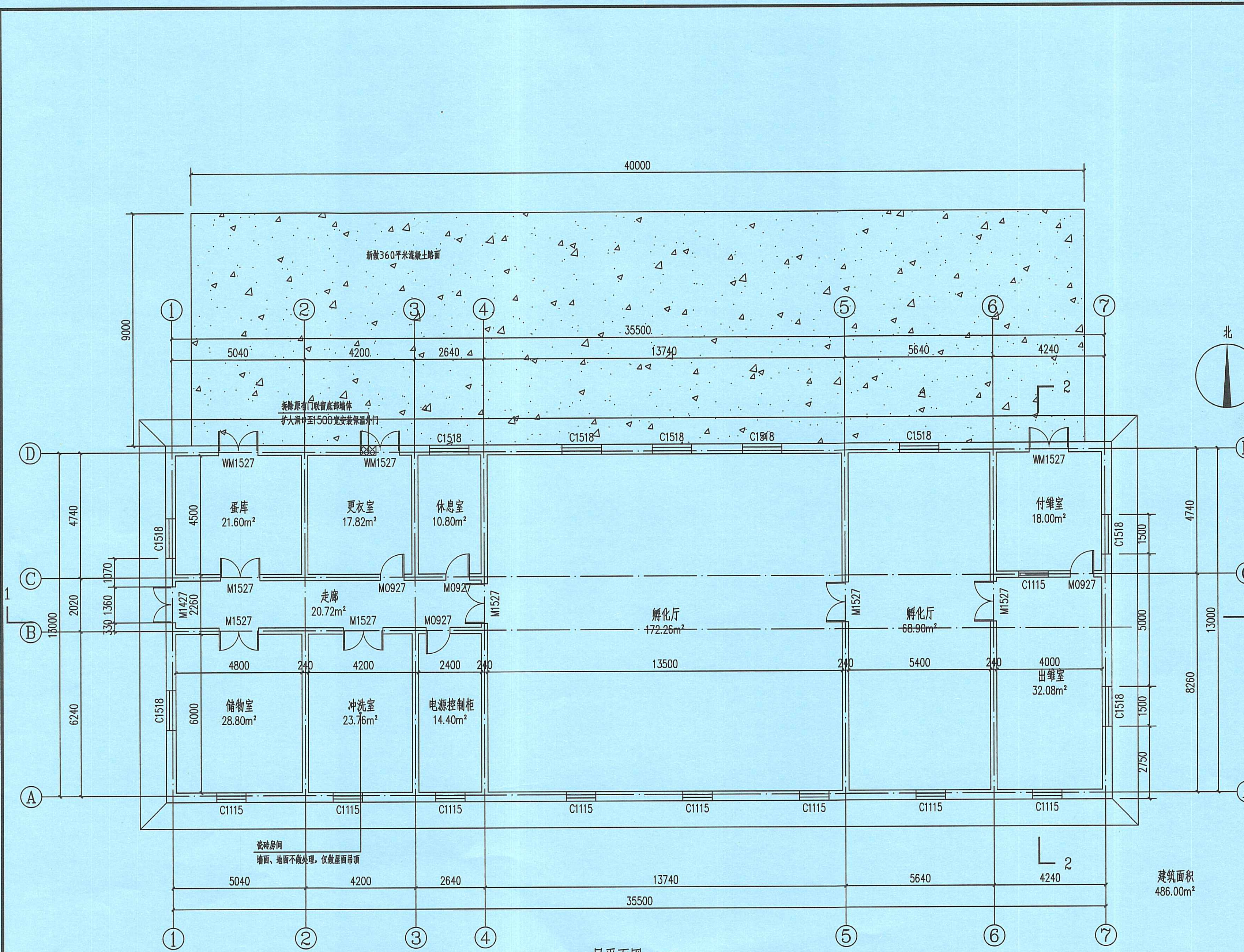
日期
DATE
2024.02

工程编号
PROJECT NO.
2024001-4

图号
DRAWING NO.
建施-1

版本
VERSION
A1

图例
LEGEND
第一版



一层平面图 1:100

建筑面积
486.00m²

设计单位
DESIGN UNIT

智诚建科
ZHI CHENG
ARCH-TECH

智诚建科设计有限公司
ZHI CHENG ARCH-TECH DESIGN Co.,LTD
建筑工程甲级设计证书 A252007617
No. A252007617 CLASS A OF ARCHITECTURE DESIGN (PRC)

贵州省贵阳市观山湖区麒龙商务港26层
E-mail: zarchtech@163.com
电话: 0851-88417568
邮编: 550000

合作设计单位
CO-OPERATED WITH

出图专用章 工程勘察设计单位出图专用章
SHUO TUO YONG YUAN CHANG GONG CHENG KAN CHA SHE JI WEI YUAN CHU TUO YONG YUAN CHANG

单位名称 智诚建科设计有限公司

证书编号	证书分类	资质等级
A252007617	工程设计	甲级
(黔)城规规字第0001号	城乡规划	乙级

有效期至2024年11月05日
本图章在本公司出图专用章失效 IN VALID ON THE SPECIAL SEAL

注册执业章
REGISTERED PROFESSIONAL SEAL
中华人民共和国一级注册建筑师
姓名: 魏银川
注册号: 5200761-011
有效期: 至2025年11月

修改日期
REVISION DATE

修改内容
AMENDMENT

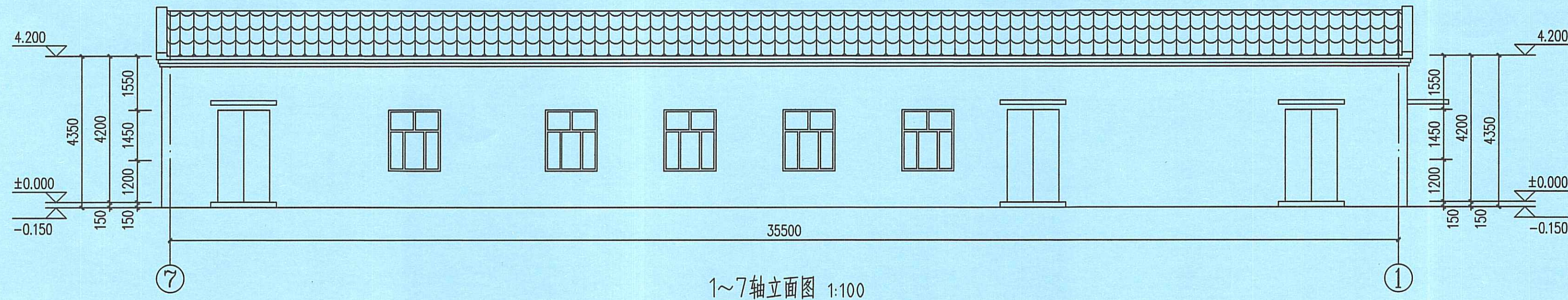
建设单位
CLIENT
黑龙江省农业科学院畜牧兽医分院

项目名称
PROJECT TITLE
黑龙江省籽鹅资源保护与开发利用建设项目

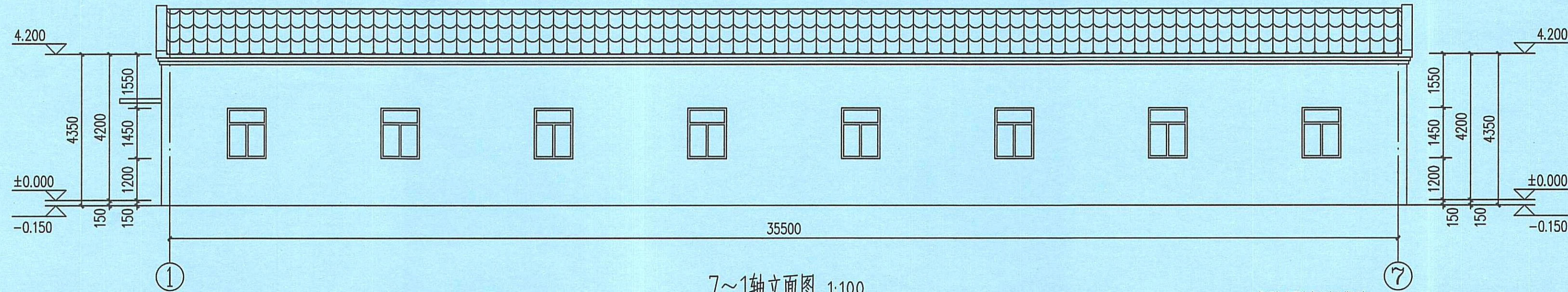
子项名称
SUB-TITLE
孵化区

图纸名称
DRAWING TITLE
一层平面图

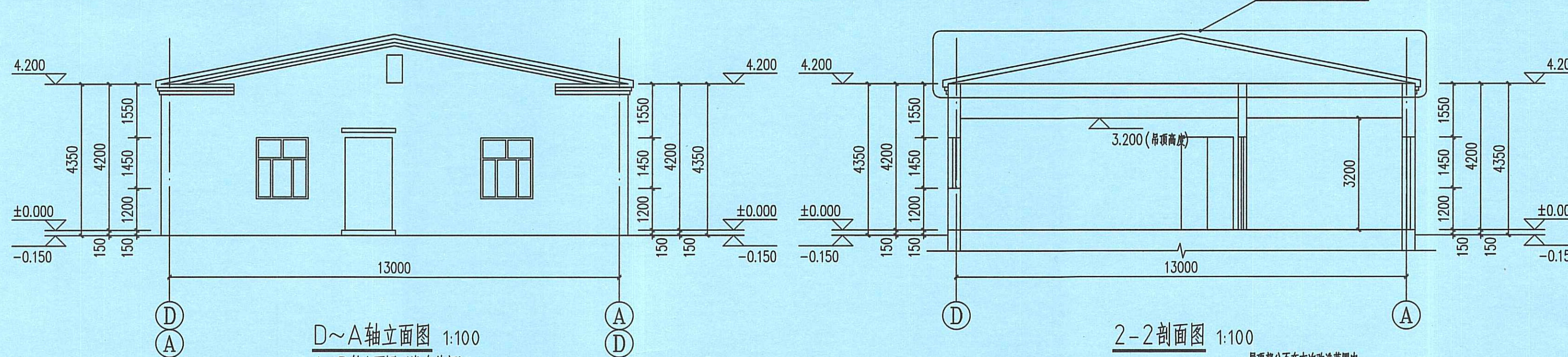
项目负责人 PROJECT DIRECTOR	魏银川	魏银川
审定人 AUTHORIZED BY	杨德松	杨德松
专业负责人 DISCIPLINE RESPONSIBLE BY	张岩	张岩
校对人 CHECKED BY	李邦贵	李邦贵
设计人 DESIGNED BY	张岩	张岩
制图人 DRAWING BY	张岩	张岩
专业 SPECIALTY	建筑	设计阶段 DESIGN STAGE 施工图
比例 SCALE	1:100	日期 DATE 2024.02
工程编号 PROJECT NO.	2024001-4	图号 DRAWING NO. 建筑-2
规格 DWG. SIZE	A2	版本 VERSION 第一版



1~7轴立面图 1:100

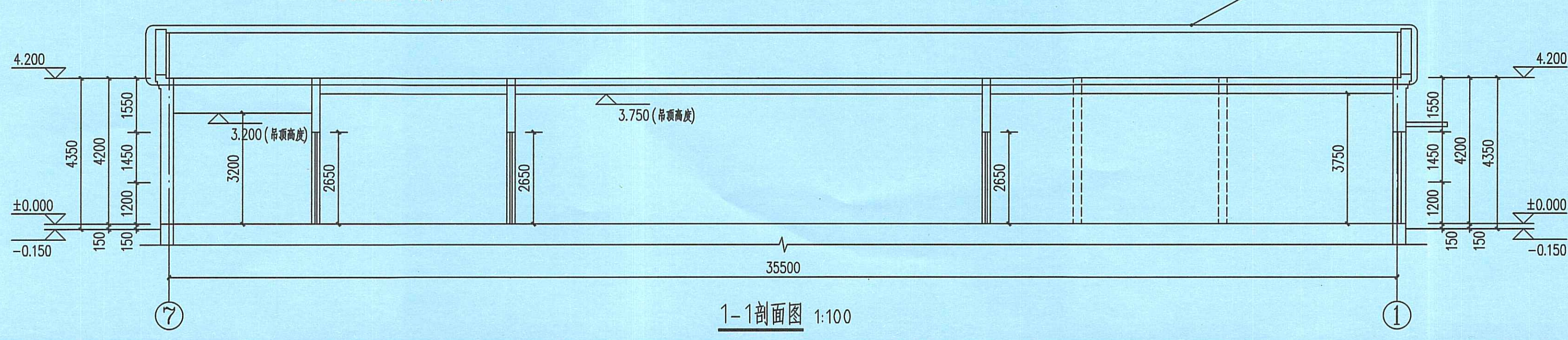


7~1轴立面图 1:100



D~A轴立面图 1:100

A~D轴立面图 (没有外门)



1-1剖面图 1:100

2-2剖面图 1:100

设计单位
DESIGN UNIT

智诚建科
ZHI CHENG
ARCH-TECH

智诚建科设计有限公司
ZHI CHENG ARCH-TECH DESIGN Co.,LTD
建筑工程甲级设计证书 A252007617
No. A252007617 CLASS A OF ARCHITECTURE DESIGN (PRO)

贵州省贵阳市观山湖区顺龙商务港26层
E-mail: zcarchtech@163.com
电话: 0851-88417568
邮编: 550000

合作设计单位
CO-OPERATION WITH

出图专用章 工程勘察设计单位出图专用章
单位名称 智诚建科设计有限公司
证书编号 证书分类 资质等级
A252007617 工程设计 甲级
【黔】城规字第0001号 城乡规划 乙级
有效期至2024年11月05日
本图章在有效期内使用有效 IN VALID AND THE SPECIAL SEAL

注册执业章
REGISTERED SEAL
中华人民共和国一级注册建筑师
姓名: 魏银川
注册号: 5200761-011
有效期: 至2025年11月

修改日期
REVISION DATE

修改内容
AMENDMENT

建设单位
CLIENT
黑龙江省农业科学院畜牧兽医分院

项目名称
PROJECT TITLE
黑龙江省野鹅资源保护与开发利用建设项目

子项名称
SUB TITLE
孵化区

图纸名称
DRAWING TITLE

①-①轴立面图 ②-②轴立面图
③-③轴立面图 ④-④轴立面图
1-1剖面图 2-2剖面图

项目负责人 PROJECT DIRECTOR	魏银川	魏银川
审定人 APPROVED BY	杨德松	杨德松
专业负责人 DISCIPLINE RESPONSIBLE BY	张岩	张岩
校对人 CHECKED BY	李邦贵	李邦贵
设计人 DESIGNED BY	张岩	张岩
制图人 DRAWING BY	张岩	张岩
专业 SPECIALTY	建筑	设计阶段 DESIGN STAGE 施工图
比例 SCALE	1:100	日期 DATE 2024.02
工程编号 PROJECT NO.	2024001-4	图号 DRAWING NO. 建施-3
规格 DWG. SIZE	A2	版本 VERSION 第一版