

借(通)用件登记
CAD 制图

旧底图总号

底图总号

签名

日期

一次系统图

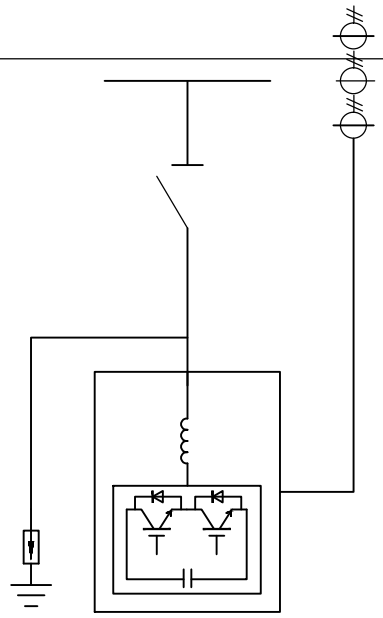
一次母排: 与现场保持一致

N排: 与现场保持一致

系统电压: AC380V

控制电压: AC220V

PE排: 与现场保持一致



方案规范外型	柜体编号及名称	滤波+补偿柜
	柜体型号	GCS
	柜体外型尺寸(宽×高×深)	1000×2200×800
	抽屉所占模数 E=20mm	
系统配置	断路器 TGMK- /3300	GL-1000/3 1000A
	额定电流	
	控制器	HMI-A
	电流互感器 BH-0.66	
	电容补偿模块	ANSVG-G-A 100Kvar-50A/CB×3
	温度控制器	
	浪涌保护器	
	避雷器	Y(H)1.5W-0.28/1.3
	多功能表	AMC96L-E4 AC220V
	回路编号	
	安装功率(KW)	
	需要系数	
	计算功率(KW)	
	功率因数	
	计算电流(A)	
负荷名称		
备注		

借(通)用件登记

CAD 制图

旧底图总号

底图总号

签名

日期