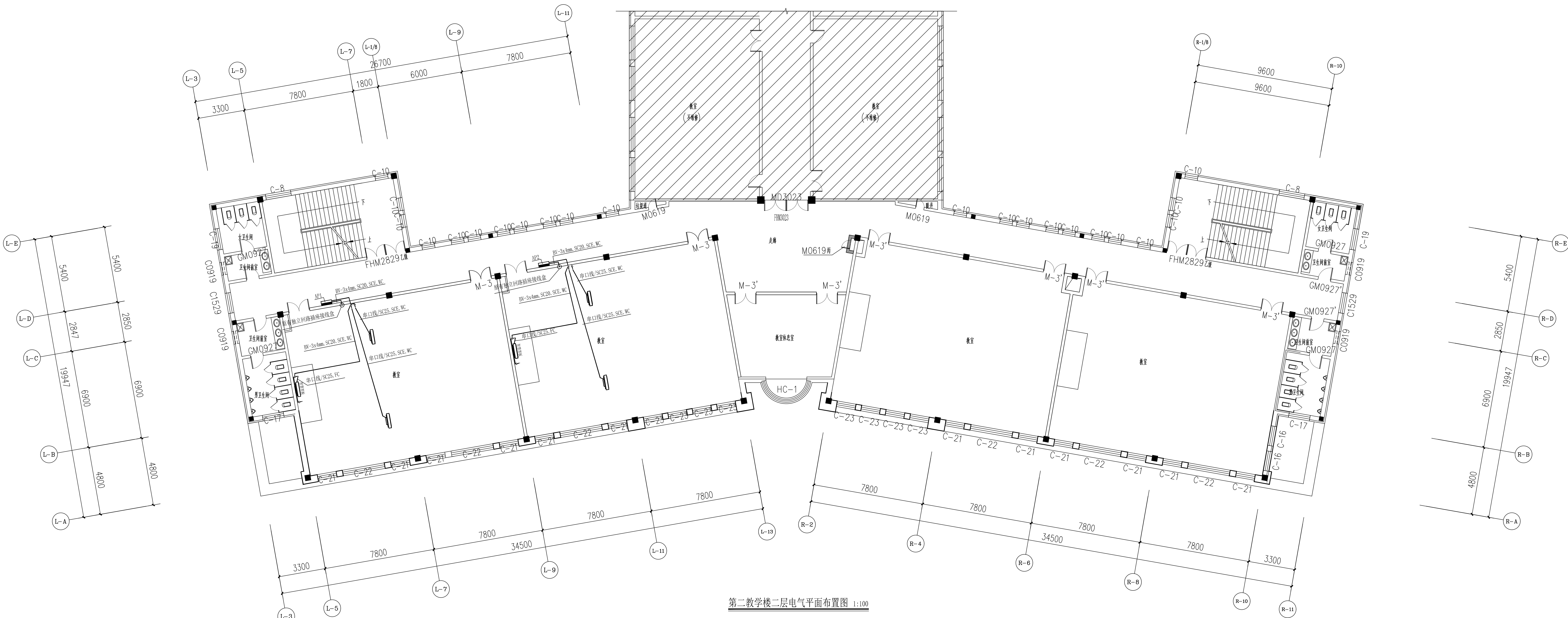
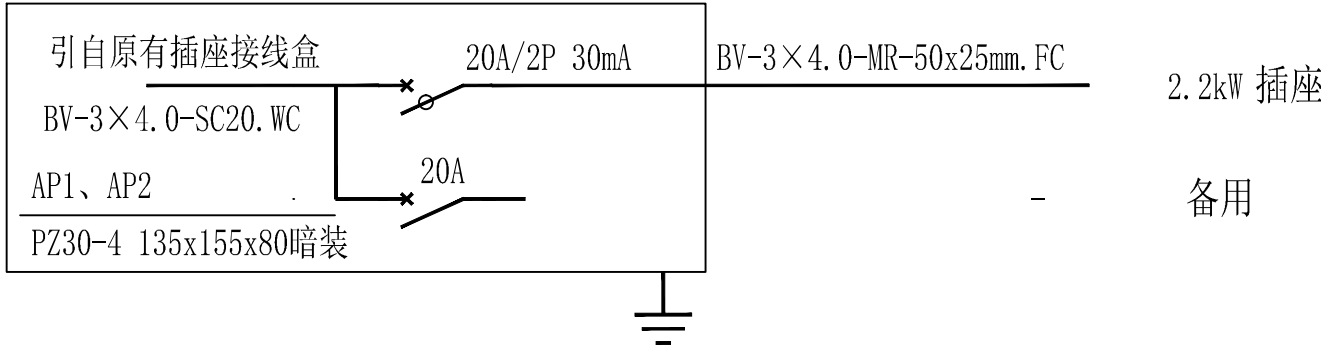


[illegible]



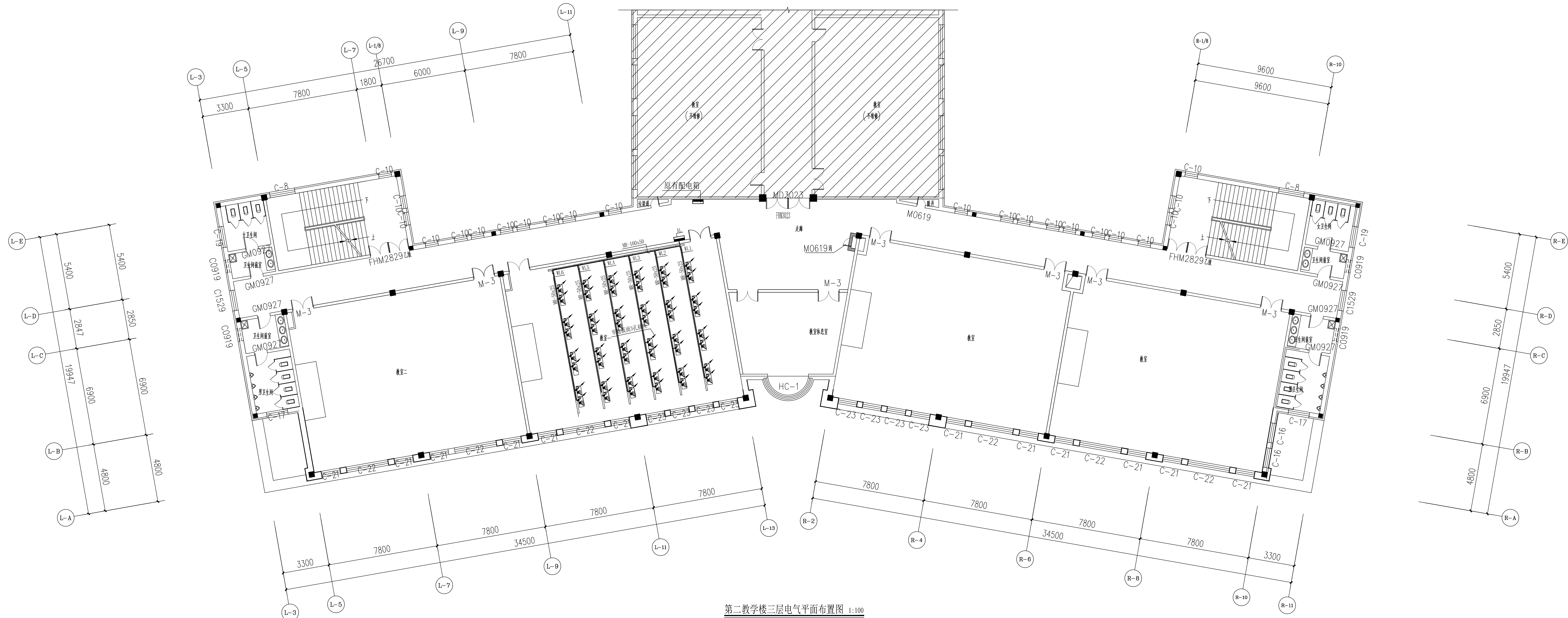
第二教学楼二层电气平面布置图 1:100

- 说明:
1. 两个智慧教室增加插座。
 2. 电源引自本教室独立回路插座接线盒。沿墙刨槽和吊顶内敷设。
 3. 在走廊墙面设PZ30-4配电箱，装高底皮对所在地面1.5米。插座装高0.5米。
 4. 吊顶破损16米x1.2米宽。两个房间共32米长，原有吊顶面板为600x600矿棉板，龙骨原样恢复，50%损失量，面板整体更新。
 5. 中间两台电视为顶棚吊式安装。安装由建设单位自理，不在本设计之内。
 6. 施工时所有损坏按原样恢复，工程量以现场发生为准。



注明：本设计不包括消防设计及结构设计，均由甲方另行委派有资质的设计单位进行设计、报审等相关事宜。

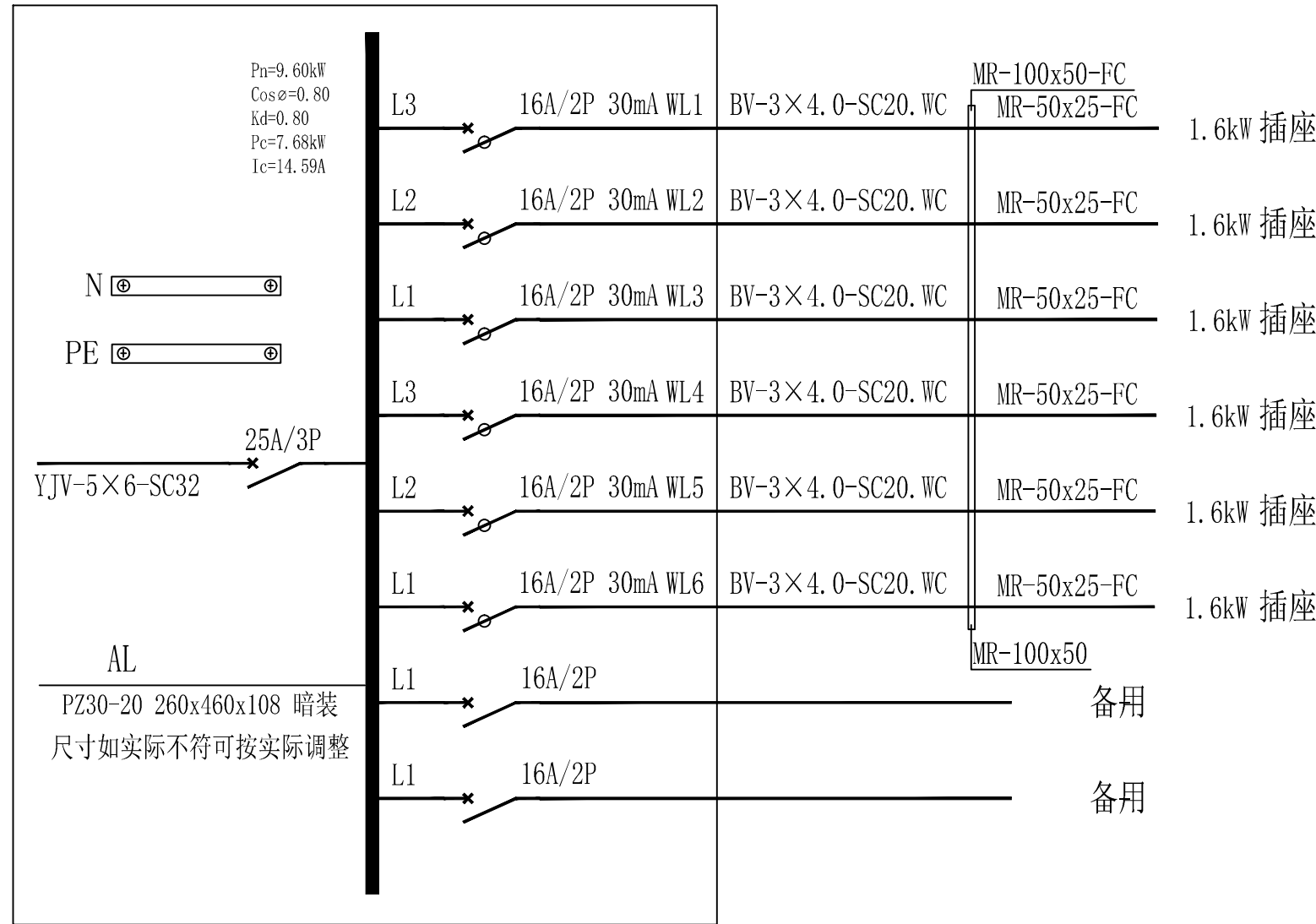
注册工程师	注册建筑师	单位名称	哈尔滨鹏程建筑设计鉴定有限公司	建设单位	东北石油大学
技术负责人	杨芙蓉	设计总负责人	张超	工程名称	经济管理学院智慧教室环境改造工程
审定	王远	杨芙蓉	张超	图名	第二教学楼二层电气平面布置图
审核	杨芙蓉	杨芙蓉	杨芙蓉	工程编号	2022-F-115
校对	郭红宇	设计、制图	王远	图号	电施-01
				日期	2022.07



第二教学楼三层电气平面布置图 1:100

说明:

- 智慧教室新建地板镶嵌铜质双联3孔地面插座。
- 新建插座导线采用BV-0.5 3x4mm导线穿镀锌钢管SC20沿新建装饰墙内暗敷至地板下，地板下采用金属线槽敷设，主干线槽内导线按回路捆成束。
- 每个处线槽导线穿金属软管保护至地插座。
- 在走廊新建配电箱一面，电源引自对过原有配电箱，原有配电箱加一25A/3P断路器，原有配电箱外壳加宽100mm更新。
- 导线采用YJV-1KV 5x6mm电缆穿镀锌钢管SC32沿墙侧槽和吊顶内暗敷设。
- 此电缆敷设时随此电缆敷设25mm²铜线编织导线至地板下和金属龙骨及金属线槽连成一体，地板下接地保护导体采用30x1铜带连接。
- 吊顶破板700x1200mm，原有吊顶面板为600x600矿棉板，龙骨原样恢复，龙骨和面板50%损失量。
- 施工时所有损坏按原样恢复，工程量以现场发生为准。



注明：本设计不包括消防设计及结构设计，均由甲方另行委派有资质的设计单位进行设计、报审等相关事宜。

注册工程师	注册建筑师	单位名称	哈尔滨鹏程建筑设计鉴定有限公司	建设单位	东北石油大学
技术负责人	杨芙蓉	设计总负责人	张超	工程名称	经济管理学院智慧教室环境改造工程
审 定	王 远	项目负责人	魏玉洁	图 名	第二教学楼三层电气平面布置图
审 核	杨芙蓉	专业设计负责人	杨芙蓉	工程编号	2022-F-115
校 对	郭红宇	设计、制图	王 远	图 号	电施-02
				日 期	2022.07